

**Универзитет у Београду  
Шумарски факултет**

**ИСТРАЖИВАЊЕ УЗРОКА И ПОСЛЕДИЦА НЕСТАЈАЊА  
ЈЕЛЕНСКЕ ДИВЉАЧИ У ЦЕНТРАЛНОЈ СРБИЈИ,  
ДЕФИНИСАЊЕ ПОВРШИНА ПОГОДНИХ ЗА  
РЕИНТРОДУКЦИЈУ (НАСЕЉАВАЊЕ) И МЕРА ЗА  
УНАПРЕЂЕЊЕ ПРОЦЕСА РЕИНТРОДУКЦИЈЕ**

**1. ФАЗА**

**Руководилац пројекта**

**Др Драган Гачић, ванредни професор**

**Београд, 2016.**



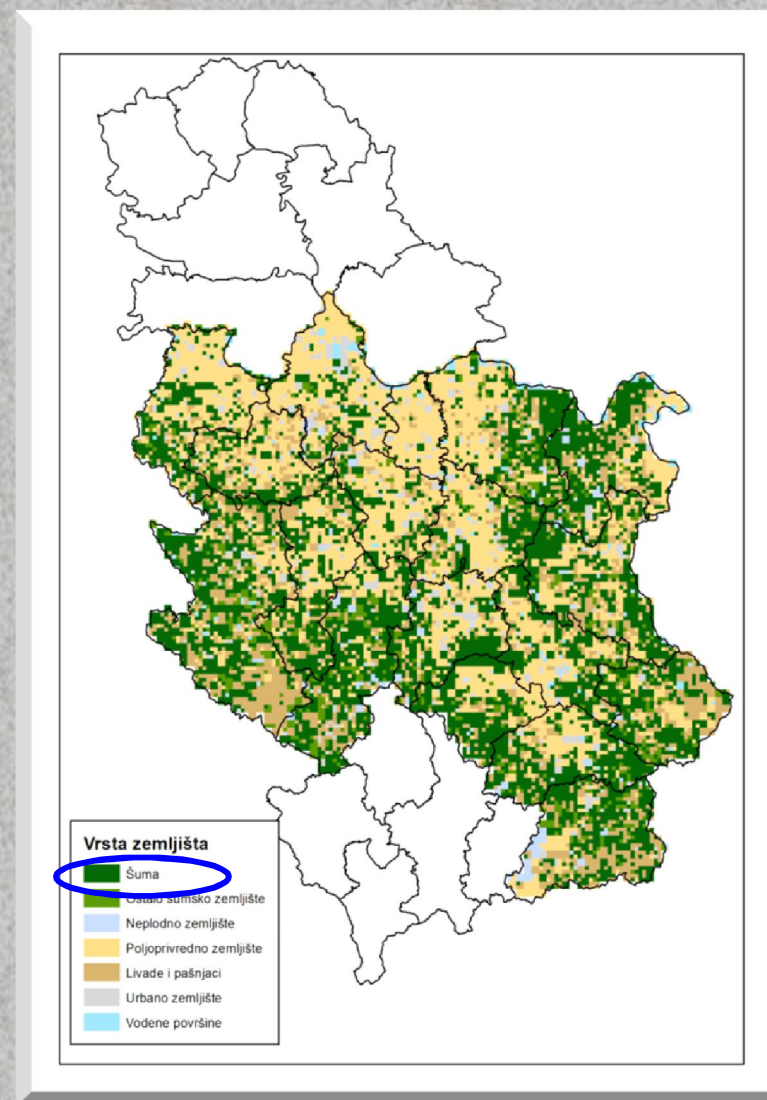
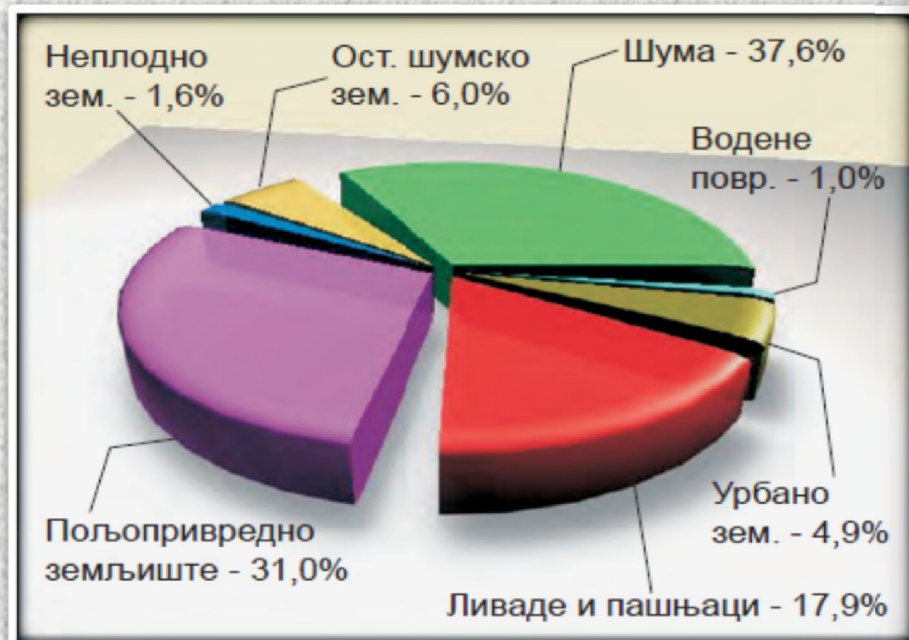
# **ШУМСКИ ФОНД ЦЕНТРАЛНЕ СРБИЈЕ**

**Проф др Дамјан Пантић  
МСц Драган Борота**

**Универзитет у Београду  
Шумарски факултет  
Катедра Планирања газдовања шумама**

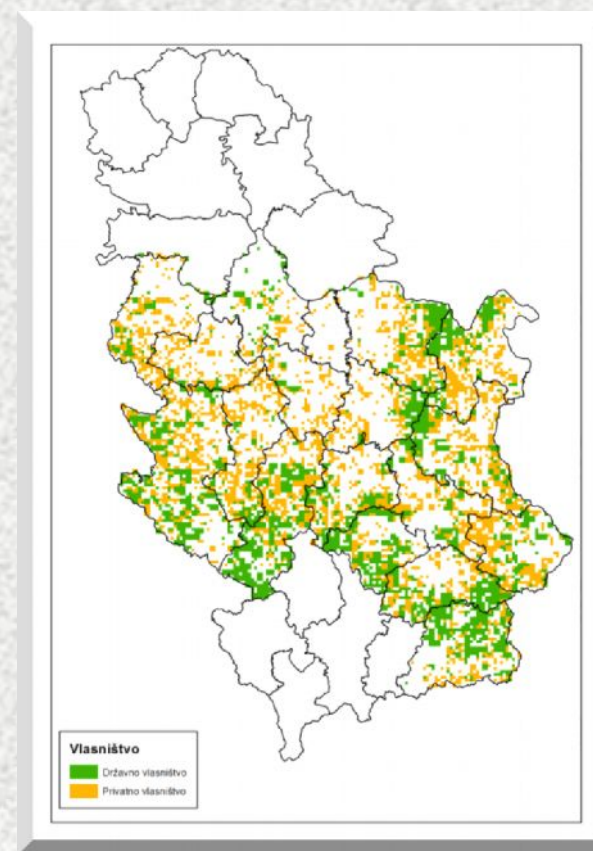
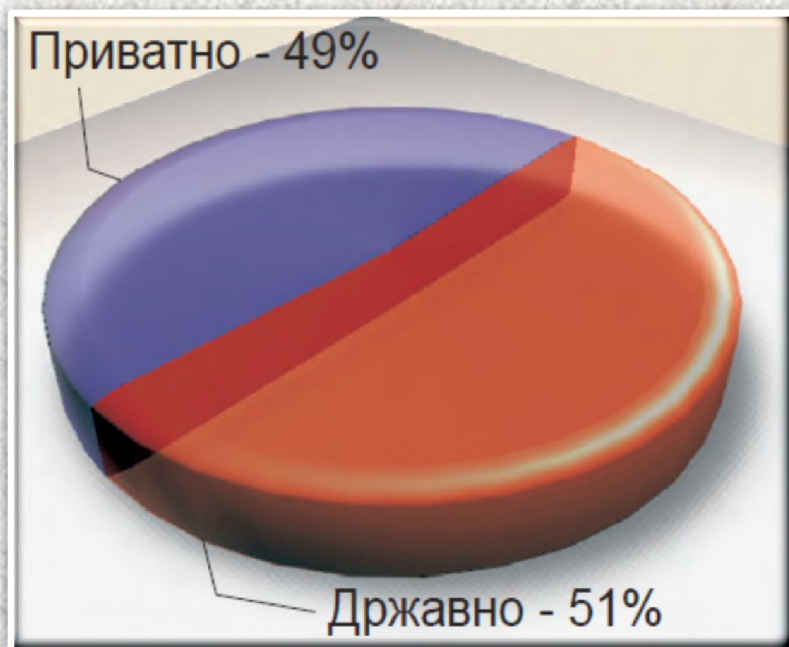
## СТРУКТУРА ПОВРШИНА

Врста (начин коришћења) земљишта	Површина	
	ha	%
Шума	2.098.400,0	37,6
Остало шумско земљиште	338.000,0	6,0
Неплодно земљиште	88.400,0	1,6
Пољопривредно земљиште	1.734.800,0	31,0
Ливаде и пашњаци	1.000.400,0	17,9
Урбано земљиште	274.400,0	4,9
Водене површине	57.600,0	1,0
<b>УКУПНО</b>	<b>5.592.000,0</b>	<b>100,0</b>



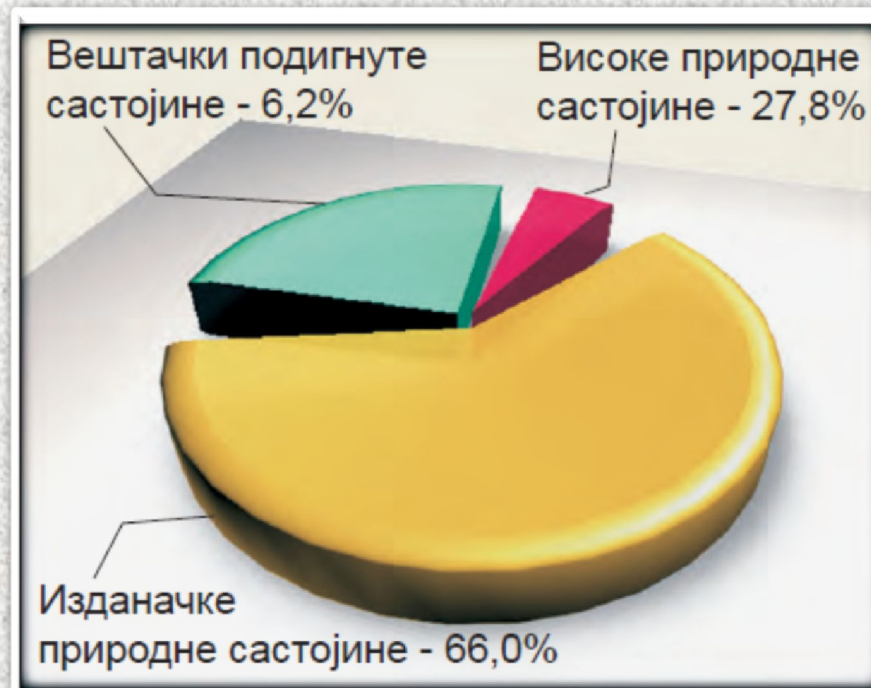
# ВЛАСНИШТВО НАД ШУМАМА

Власништво	Површина		Број стабала			Запремина			Запремински прираст			
	ha	%	kom	%	kom·ha <sup>-1</sup>	m <sup>3</sup>	%	m <sup>3</sup> ·ha <sup>-1</sup>	m <sup>3</sup>	%	m <sup>3</sup> ·ha <sup>-1</sup>	P <sub>IV</sub>
Државно	1.069.200,0	51,0	966.243.155	48,0	904	197.442.215,2	59,2	184,7	4.655.502,0	56,0	4,4	2,4
Приватно	1.029.200,0	49,0	1.046.453.200	52,0	1.017	135.962.208,4	40,8	132,1	3.566.627,0	43,0	3,5	2,6
УКУПНО	2.098.400,0	100,0	2.012.696.354	100,0	959	333.404.423,5	100,0	158,9	8.222.129,0	100,0	3,9	2,5



## ПОРЕКЛО ШУМА

Порекло састојине	Површина		Број стабала			Запремина			Запремински прираст			
	ha	%	kom	%	kom·ha <sup>-1</sup>	m <sup>3</sup>	%	m <sup>3</sup> ·ha <sup>-1</sup>	m <sup>3</sup>	%	m <sup>3</sup> ·ha <sup>-1</sup>	P <sub>IV</sub>
Високе природне састојине	583.200,0	27,8	349.386.549	17,4	599	145.541.066,2	43,7	249,6	3.168.685,0	38,5	5,4	2,2
Изданачке природне састојине	1.384.400,0	66,0	1.526.004.874	75,8	1.102	171.351.859,8	51,3	123,8	4.185.963,0	50,9	3,0	2,4
Вештачки подигнуте састојине	130.800,0	6,2	137.304.931	6,8	1.050	16.511.497,5	5,0	126,2	867.480,8	10,6	6,6	5,3
УКУПНО	2.098.400,0	100,0	2.012.696.354	100,0	959	333.404.423,5	100,0	158,9	8.222.129,0	100,0	3,9	2,5



## ОЧУВАНОСТ ШУМА

Очуваност састојине	Површина		Број стабала			Запремина			Запремински прираст			
	ha	%	kom	%	kom·ha <sup>-1</sup>	m <sup>3</sup>	%	m <sup>3</sup> ·ha <sup>-1</sup>	m <sup>3</sup>	%	m <sup>3</sup> ·ha <sup>-1</sup>	p <sub>IV</sub>
Очуване састојине	1.488.000,0	70,9	1.852.755.495	92,0	1.245	236.480.071,1	70,9	158,9	6.540.741,0	79,5	4,4	2,8
Разређене састојине	563.200,0	26,8	156.497.427	7,8	278	93.225.564,9	28,0	165,5	1.626.552,0	19,8	2,9	1,7
Девастиране састојине	47.200,0	2,3	3.443.432	0,2	73	3.698.787,5	1,1	78,4	54.836,4	0,7	1,2	1,5
УКУПНО	2.098.400,0	100,0	2.012.696.354	100,0	959	333.404.423,5	100,0	158,9	8.222.129,0	100,0	3,9	2,5



## МЕШОВИТОСТ ШУМА

Мешовитост састојине	Површина		Број стабала			Запремина			Запремински прираст			
	ha	%	kom	%	kom·ha <sup>-1</sup>	m <sup>3</sup>	%	m <sup>3</sup> ·ha <sup>-1</sup>	m <sup>3</sup>	%	m <sup>3</sup> ·ha <sup>-1</sup>	P <sub>IV</sub>
Чисте састојине лишћара	1.220.800,0	58,1	1.070.026.286	53,2	876	207.295.830,6	62,2	169,8	4.525.404,0	55,0	3,7	2,2
Мешовите састојине лишћара	621.600,0	29,6	712.798.388	35,4	1.147	76.280.424,4	22,9	122,7	1.868.728,0	22,7	3,0	2,4
Мешовите састојине лишћара и четинара	52.000,0	2,5	50.511.678	2,5	971	11.341.991,1	3,4	218,1	299.116,5	3,6	5,8	2,6
Мешовите састојине четинара	14.000,0	0,7	12.502.875	0,6	893	4.027.565,9	1,2	287,7	127.739,4	1,6	9,1	3,2
Чисте састојине четинара	190.000,0	9,1	166.857.127	8,3	878	34.458.611,5	10,3	181,4	1.401.141,0	17,1	7,4	4,1
УКУПНО	2.098.400,0	100,0	2.012.696.354	100,0	959	333.404.423,5	100,0	158,9	8.222.129,0	100,0	3,9	2,5



## ЗАСТУПЉЕНОСТ ВРСТА ДРВЕЋА

Врста дрвећа	Број стабала		Запремина		Запрем. прираст		
	<i>kom</i>	%	<i>m<sup>3</sup></i>	%	<i>m<sup>3</sup></i>	%	<i>P<sub>IV</sub></i>
Буква	435.951.350	21,7	146.333.927,0	43,9	2.773.978,0	33,7	1,9
Цер	232.447.110	11,5	45.581.356,0	13,7	1.015.336,0	12,3	2,2
Сладун	153.215.803	7,6	20.986.465,0	6,3	518.767,0	6,3	2,5
Китњак	126.553.134	6,3	20.117.359,0	6,0	522.194,0	6,4	2,6
Граб	248.702.727	12,4	14.409.637,0	4,3	321.942,0	3,9	2,2
Багрем	192.697.730	9,6	9.820.713,0	2,9	449.636,0	5,5	4,6
Црни јасен	102.441.073	5,1	3.406.454,0	1,0	100.117,0	1,2	2,9
Крупнол. липа	15.405.853	0,8	3.048.590,0	0,9	62.201,0	0,8	2,0
Клен	44.392.385	2,2	2.908.995,0	0,9	67.964,0	0,8	2,3
Ост. лишћари	40.021.775	2,0	2.551.932,0	0,8	77.147,0	0,9	3,0
Пољски јасен	9.159.803	0,5	2.539.128,0	0,8	72.773,0	0,9	2,9
Јасика	22.371.251	1,1	2.251.596,0	0,7	89.887,0	1,1	4,0
Грабић	88.444.273	4,4	1.717.529,0	0,5	55.073,0	0,7	3,2
Црни граб	21.951.640	1,1	1.480.694,0	0,4	33.966,0	0,4	2,3
Јавор	10.857.215	0,5	1.426.624,0	0,4	38.627,0	0,5	2,7
Лужњак	1.884.250	0,1	1.347.521,0	0,4	23.278,0	0,3	1,7
Трешња	12.085.307	0,6	1.224.911,0	0,4	30.948,0	0,4	2,5
Врба	2.641.411	0,1	909.214,0	0,3	17.988,0	0,2	2,0
Бреза	11.322.776	0,6	858.099,0	0,3	31.431,0	0,4	3,7
Медунац	11.998.564	0,6	857.250,0	0,3	26.669,0	0,3	3,1
Пољски брест	15.413.102	0,8	815.715,0	0,2	32.900,0	0,4	4,0
Јова	5.067.054	0,3	762.290,0	0,2	22.678,0	0,3	3,0
Бели јасен	5.952.829	0,3	734.326,0	0,2	20.802,0	0,3	2,8
ЕУ топола	917.983	0,0	626.571,0	0,2	39.313,0	0,5	6,3
Црна топола	365.396	0,0	559.031,0	0,2	13.461,0	0,2	2,4

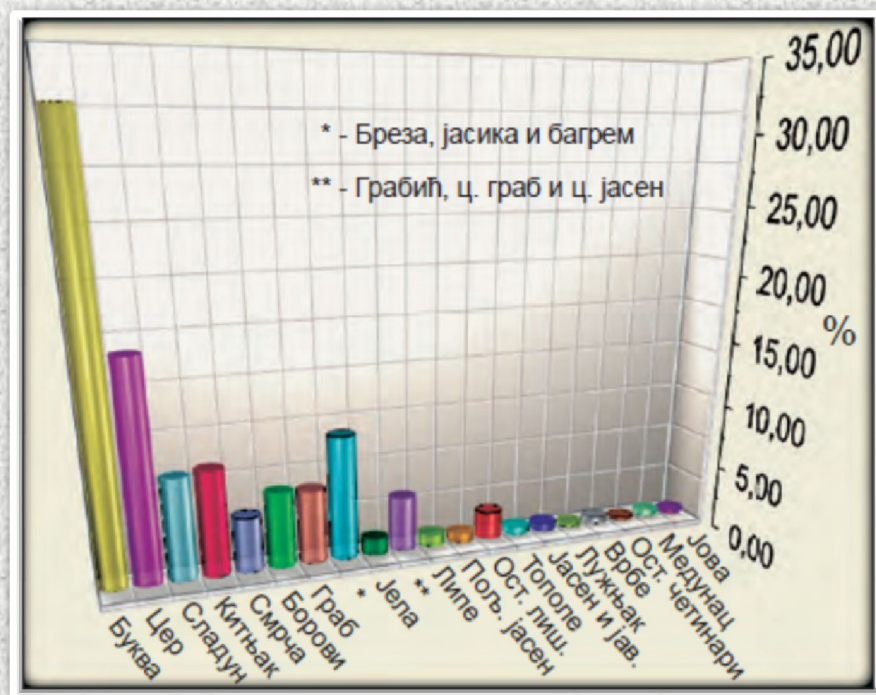
Врста дрвећа	Број стабала		Запремина		Запрем. прираст		
	<i>kom</i>	%	<i>m<sup>3</sup></i>	%	<i>m<sup>3</sup></i>	%	<i>P<sub>IV</sub></i>
Ситнол. липа	4.256.836	0,2	460.811,0	0,1	9.535,0	0,1	2,1
Бела топола	1.208.463	0,1	385.323,0	0,1	17.125,0	0,2	4,4
Млеч	1.388.273	0,1	369.749,0	0,1	8.579,0	0,1	2,3
Сребрна липа	1.474.735	0,1	293.866,0	0,1	5.357,0	0,1	1,8
Домаћи орах	2.040.242	0,1	290.550,0	0,1	8.489,0	0,1	2,9
Мечја леска	2.523.181	0,1	207.391,0	0,1	6.521,0	0,1	3,1
Планин. брест	885.886	0,0	186.394,0	0,1	4.152,0	0,1	2,2
Планин. јавор	816.528	0,0	95.318,0	0,0	3.179,0	0,0	3,3
Брекиња	1.901.371	0,1	93.126,0	0,0	2.156,0	0,0	2,3
Вез	783.258	0,0	32.297,0	0,0	1.548,0	0,0	4,8
Јасенол. јавор	154.203	0,0	9.693,0	0,0	424,0	0,0	4,4
Јаребика	5.659	0,0	3.377,0	0,0	36,0	0,0	1,1
Амер. јасен	12.732	0,0	1.469,0	0,0	26,0	0,0	1,8
Ук. лишћари	1.829.713.161	90,9	289.705.291,0	86,9	6.526.203,0	79,4	2,3
Смрча	57.532.098	2,9	18.810.547,0	5,6	605.246,0	7,4	3,2
Црни бор	80.860.931	4,0	11.950.227,0	3,6	677.339,0	8,2	5,7
Јела	13.797.216	0,7	8.304.924,0	2,5	199.851,0	2,4	2,4
Бели бор	25.753.732	1,3	3.626.197,0	1,1	171.728,0	2,1	4,7
Дуглазња	1.641.064	0,1	511.151,0	0,2	16.184,0	0,2	3,2
Боровац	2.079.983	0,1	355.416,0	0,1	18.708,0	0,2	5,3
Ариш	995.956	0,0	107.760,0	0,0	5.167,0	0,1	4,8
Тиса	12.732	0,0	2.395,0	0,0	83,0	0,0	3,5
Ост. четинари	309.482	0,0	30.516,0	0,0	1.620,0	0,0	5,3
Ук. четинари	182.983.194	9,1	43.699.133,0	13,1	1.695.926,0	20,6	3,9
УКУПНО	2.012.696.354	100,0	333.404.424,0	100,0	8.222.129,0	100,0	2,5



## ВРСТЕ ДРВЕЋА

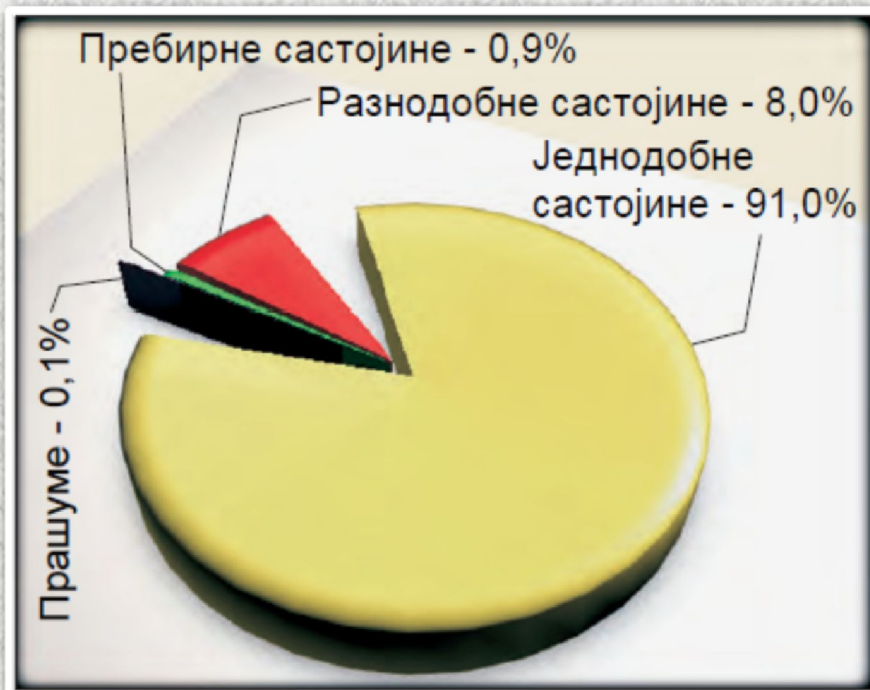


## САСТОЈИНСКА ПРИПАДНОСТ



ПОВРШИНА

## СТРУКТУРНИ ОБЛИК ШУМА



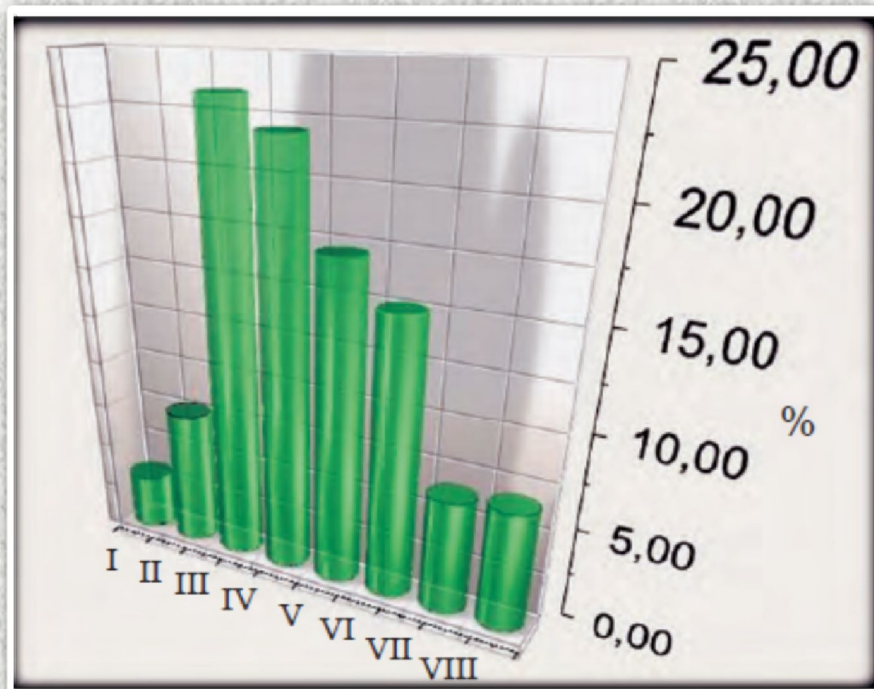
ПОВРШИНА

## РАЗВОЈНЕ ФАЗЕ ЈЕДНОДОБНИХ ШУМА



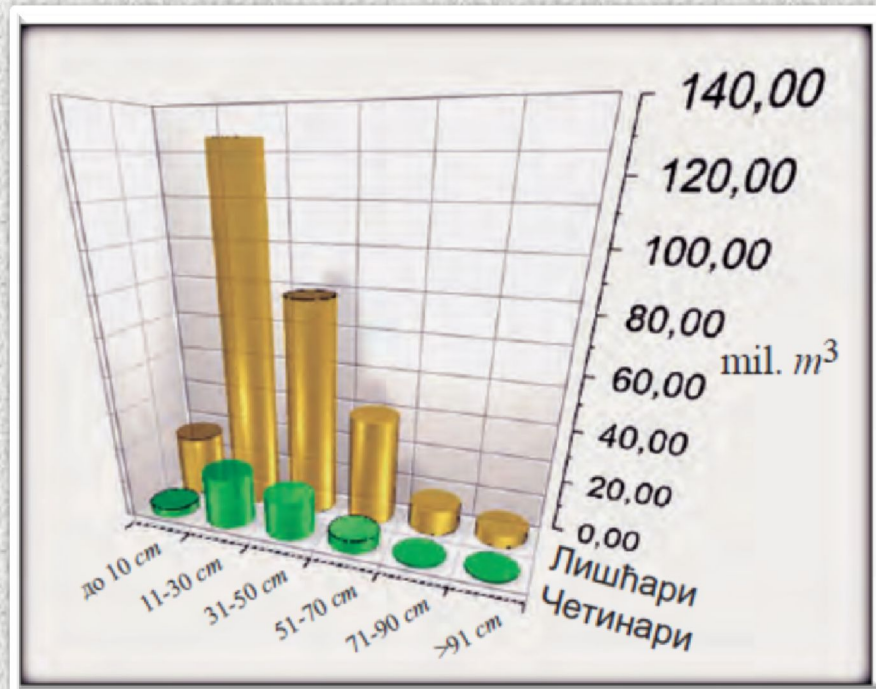
ПОВРШИНА

## СТАРОСНА СТРУКТУРА ЈЕДНОДОБНИХ ШУМА



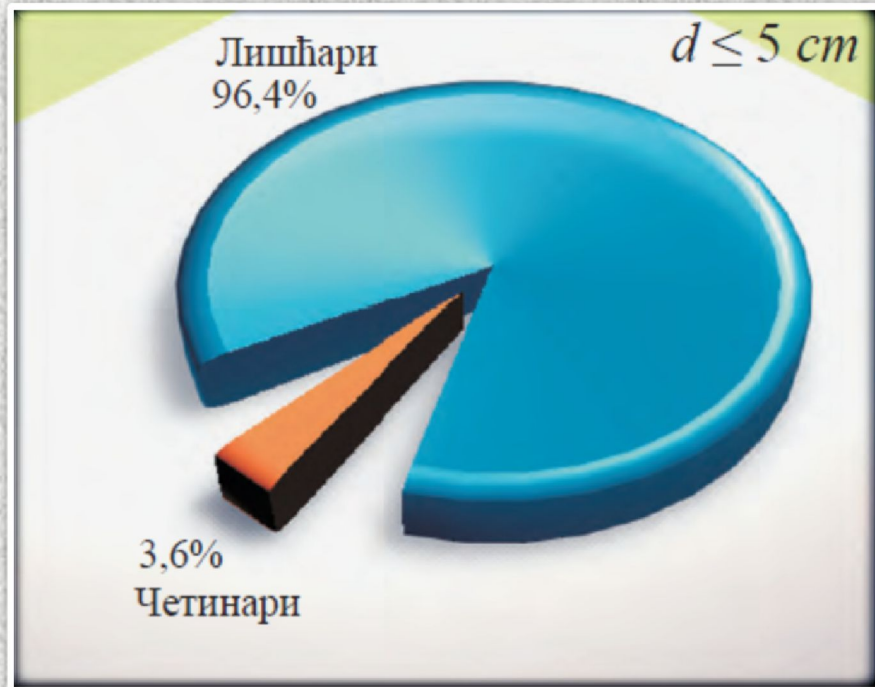
ПОВРШИНА

## ДИСТРИБУЦИЈА ЗАПРЕМИНЕ ПО ДЕБЉИНСКИМ КЛАСАМА



Лишћари  
Четинари

## ЗАСТУПЉЕНОСТ ПОДМЛАТКА



БРОЈ СТАБАЛА ПОДМЛАТКА

### најнижи ниво анализе

- ✦ НИШ - Кластер
- ✦ СИ – Састојина

ХВАТА

НА

ПЯТКИ