



Prostorski raspored i područja aktivnosti jelenske divjači u odnosu na faktore životne sredine

Iztraživanje uzroka i posledica nastajanja jelenske divjači u centralnoj Srbiji, Radionica, Beograd 03.12.2016

Klemen Jerina, Univerza v Ljubljani, Biotehniška fakulteta, Oddelek za gozdarstvo



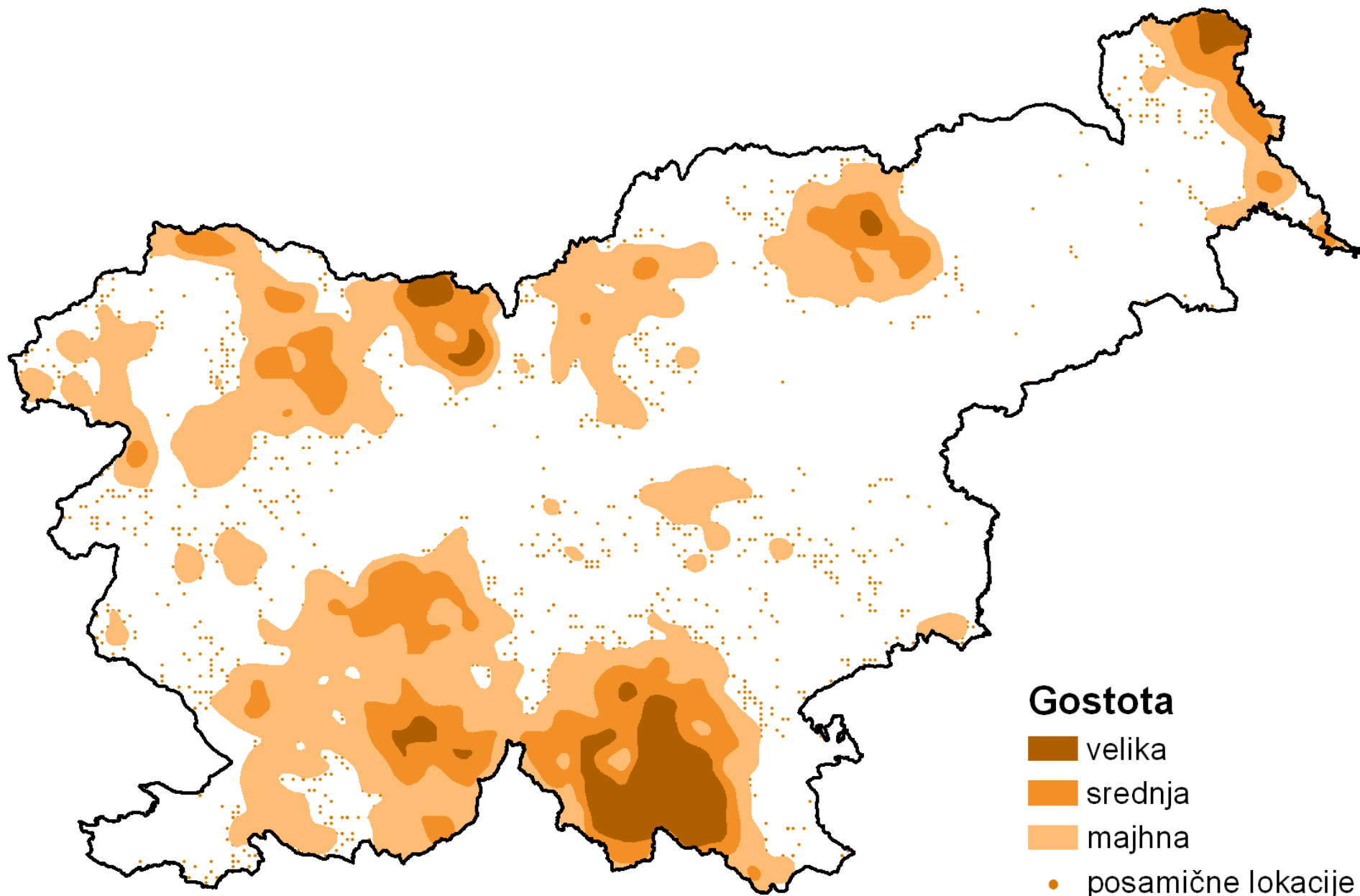
Pomeni in vloge jelenjadi

Ekonomske in druge neposredno pomembne za človeka:

- ena glavnih lovnih vrst, motiv delovanja lovcev
- meso, trofeje, in drugi dohodki od lova in lovnega turizma
- škode na kmetijskih površinah, v gozdovih, prometne nesreče



Prostorska razširjenost jelenjadi v Sloveniji

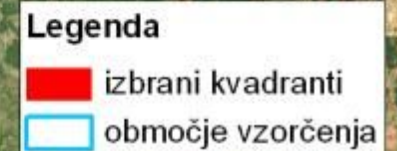


Populacijsko območje pokriva 36 % države.

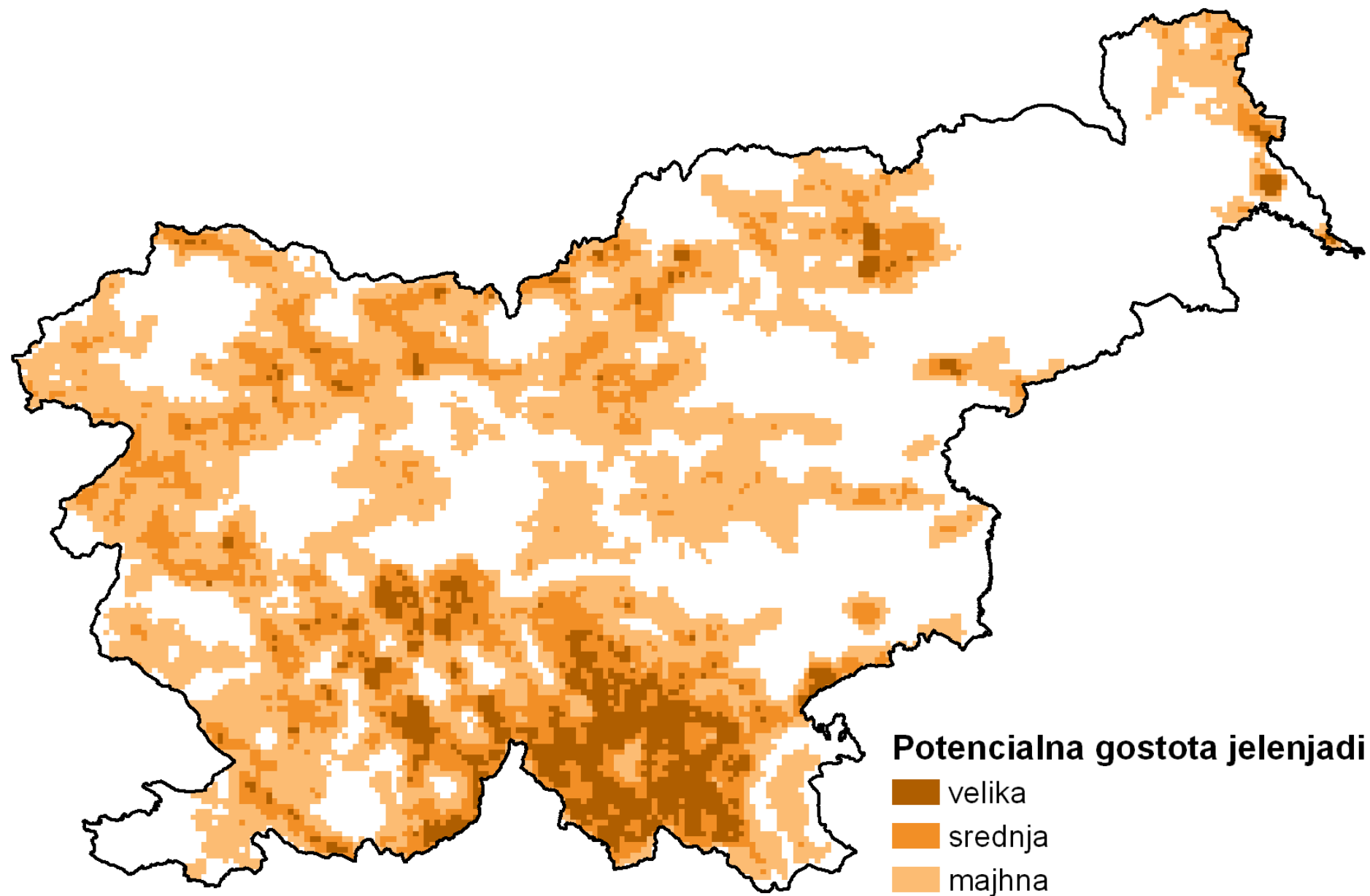
Metoda štetja kupčkov iztrebkov



Ocena
številčnosti
jelenjadi v
Sloveniji
~ 20.000



Prihodnji prostorski trendi



Potencialno območje razširjenosti pokriva 55 % države.

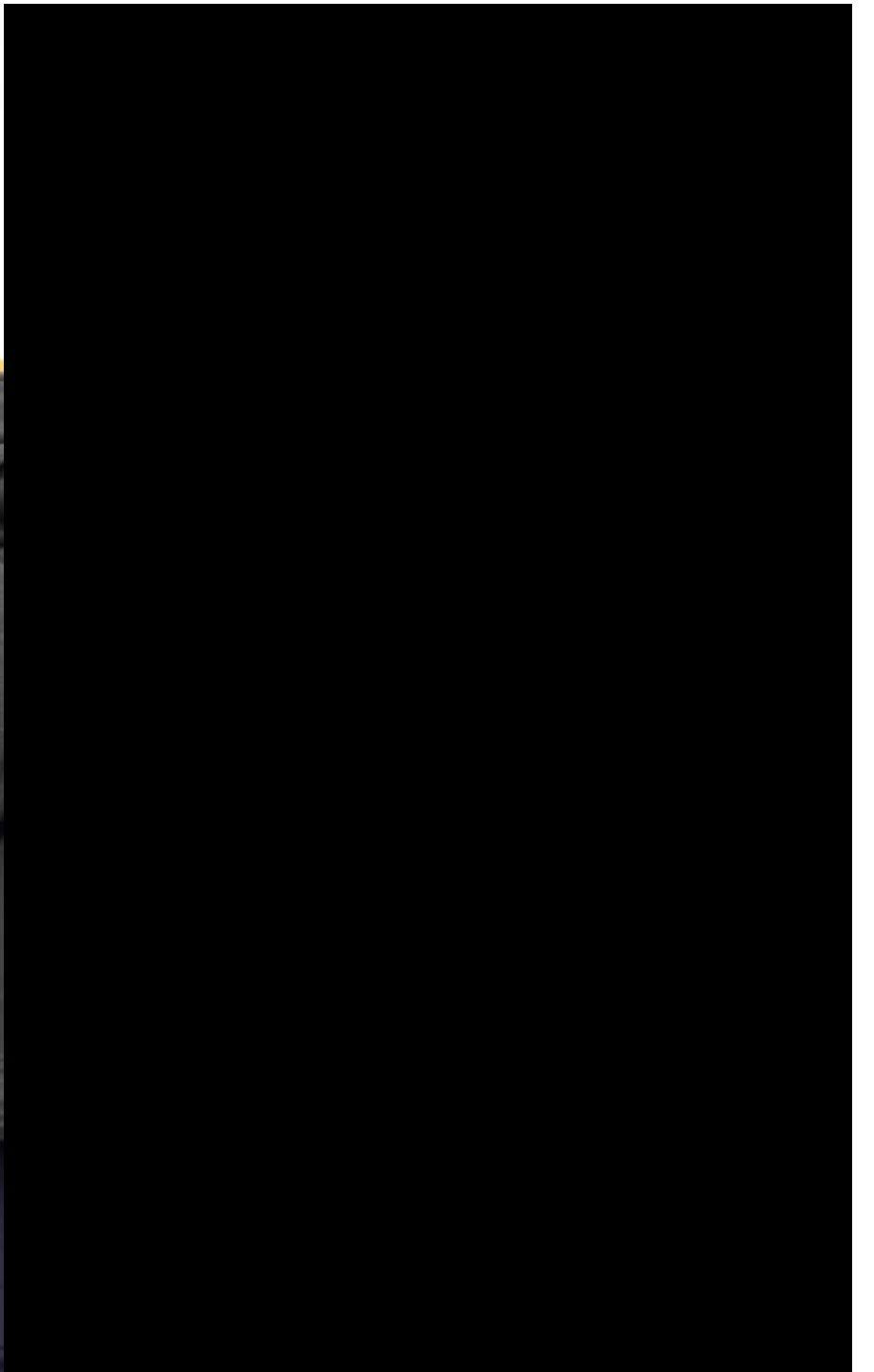
Nameni predstavitve:

- Vplivi okoljskih dejavnikov na prostorsko razporeditev jelenjadi
- Rezultati domačih telemetrijskih raziskav
(raba prostora, gibanje, vplivi krmljenja, območja aktivnosti)
- Vplivni dejavniki telesne teže jelenjadi (krmljenje, okoljski dejavniki)?







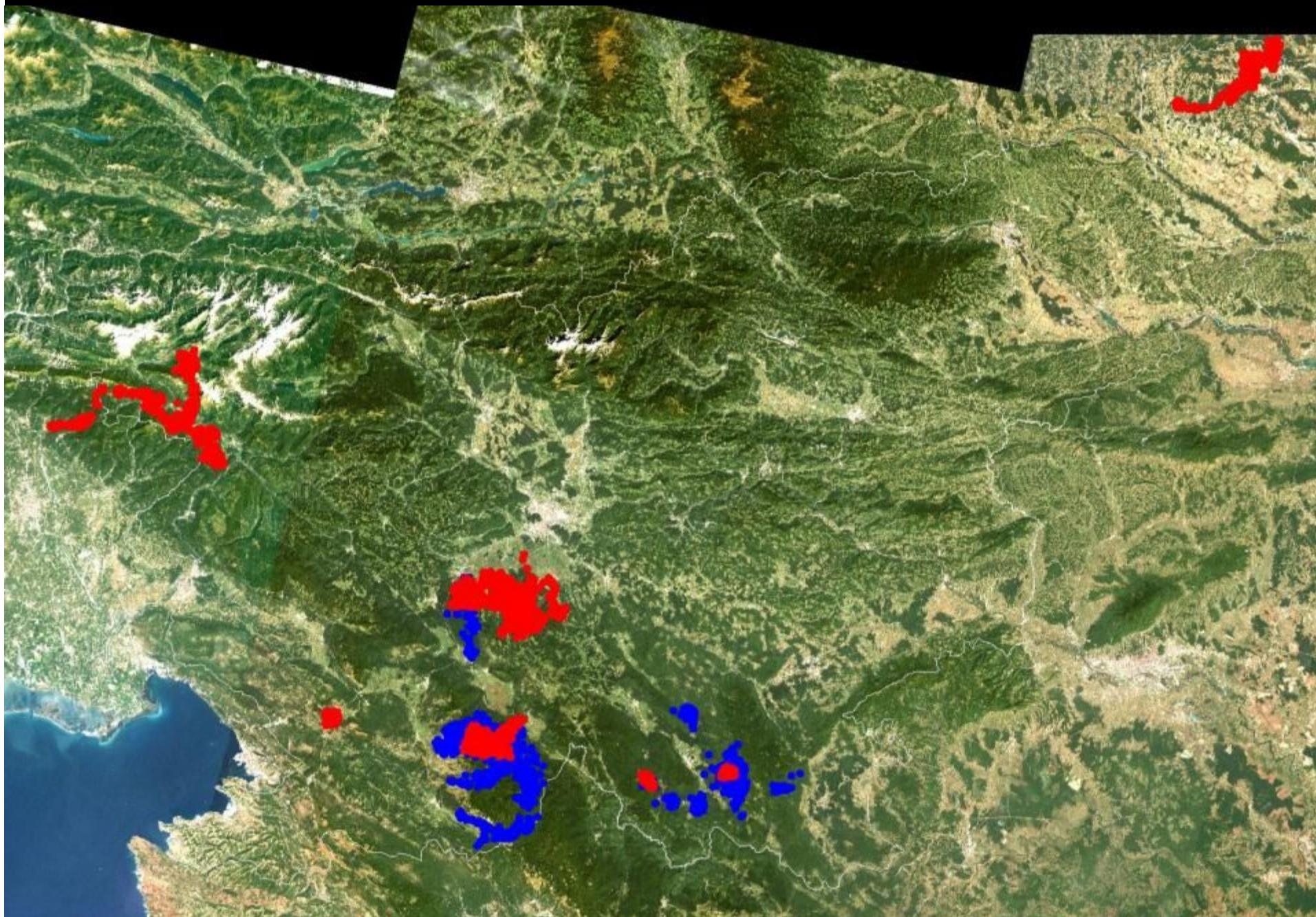








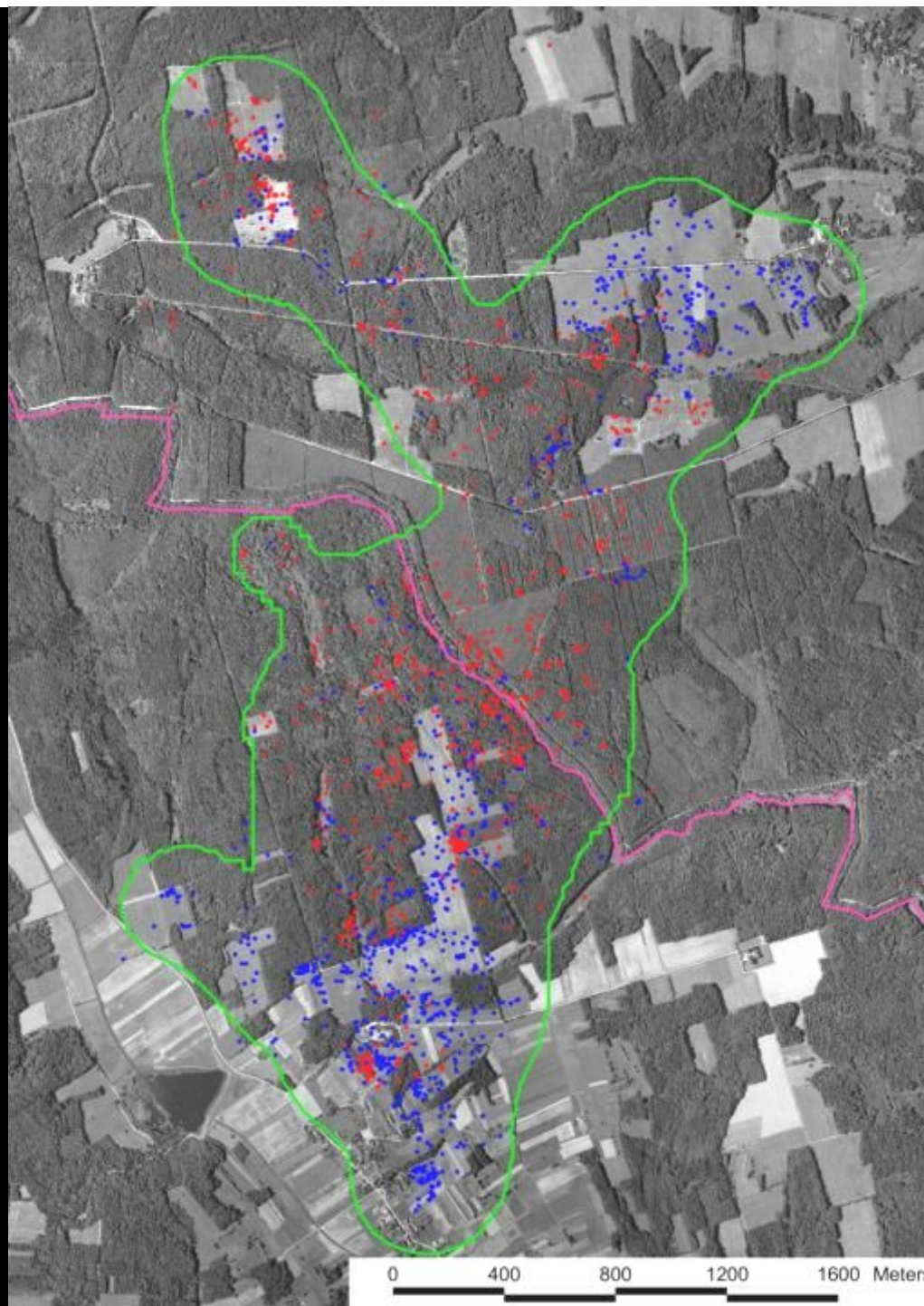
Skupaj smo spremljali prek 80 živali obeh spolov s cele države; 150 000 lokacij



Lokacije košute z Oneka, Kočevska



Lokacije in individualno celoletno območje aktivnosti košute "Piruške" (zelen poligon), Goričko

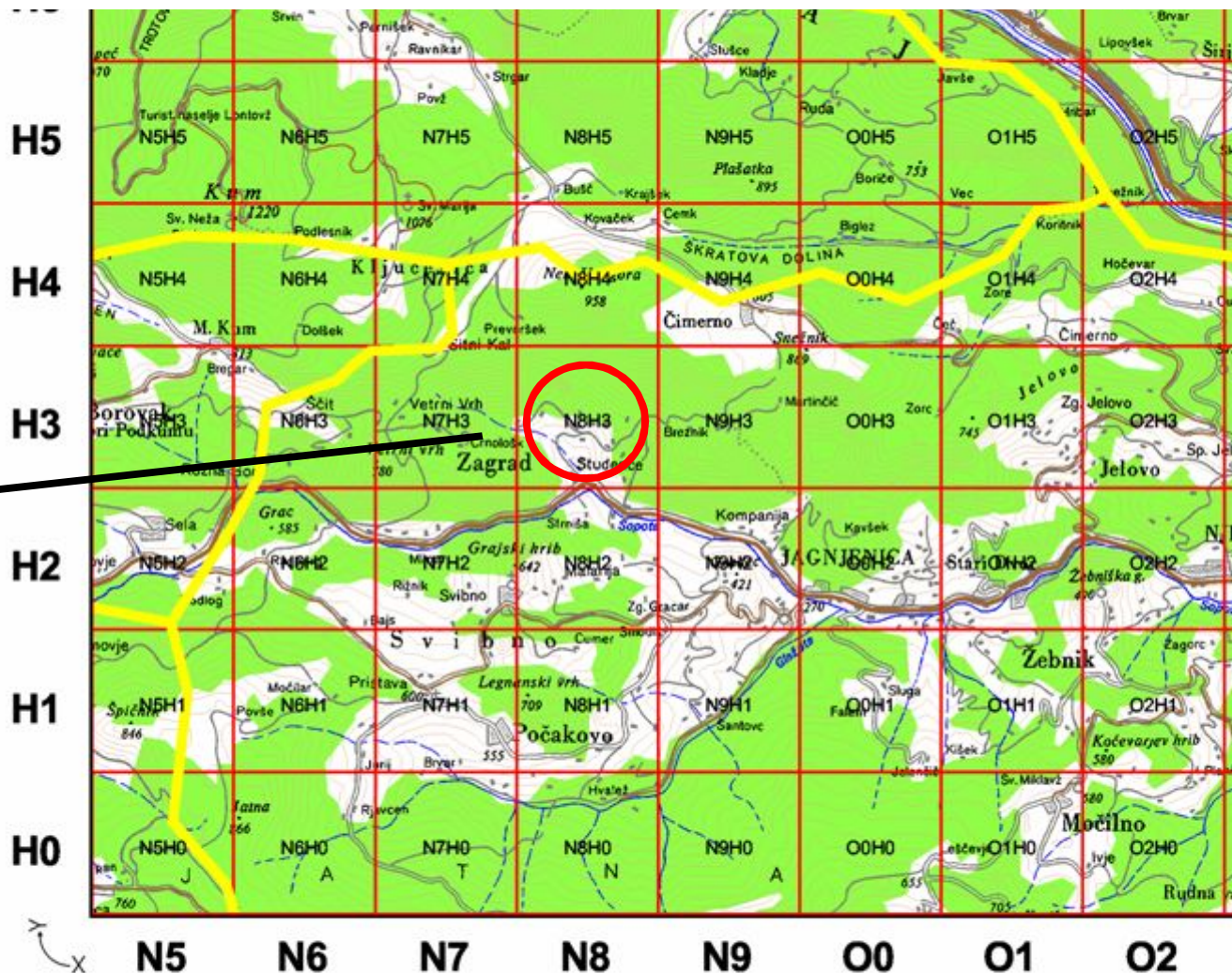


Metode - viri podatkov: podatki o telesni masi, spolu, starosti in lok odvzete jelenjadi v Sloveniji



Odvzem:
X in Y koordinate
→ zgradba prostora

+ spol, starost,
telesna masa jelenjadi

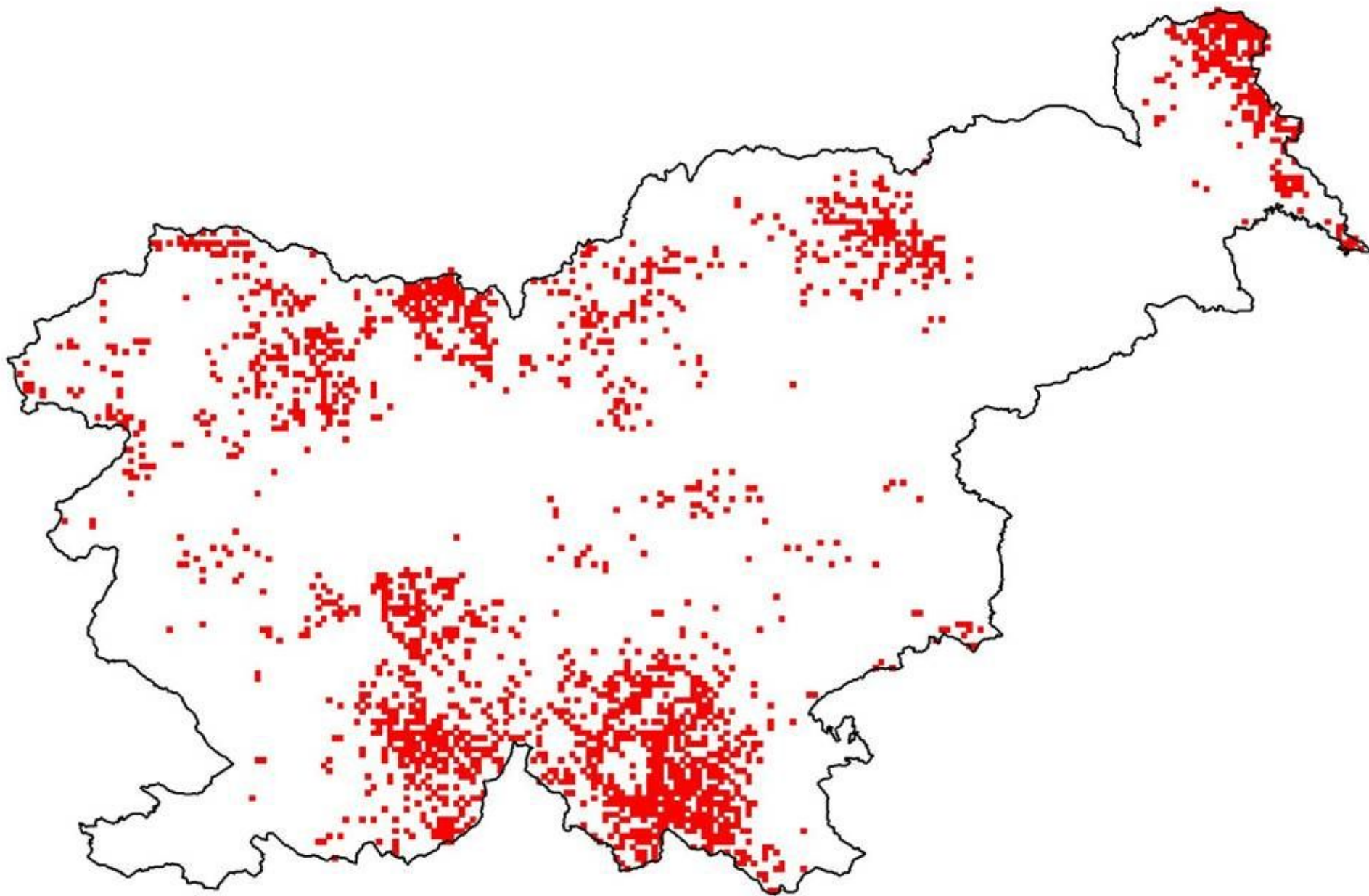


Legenda

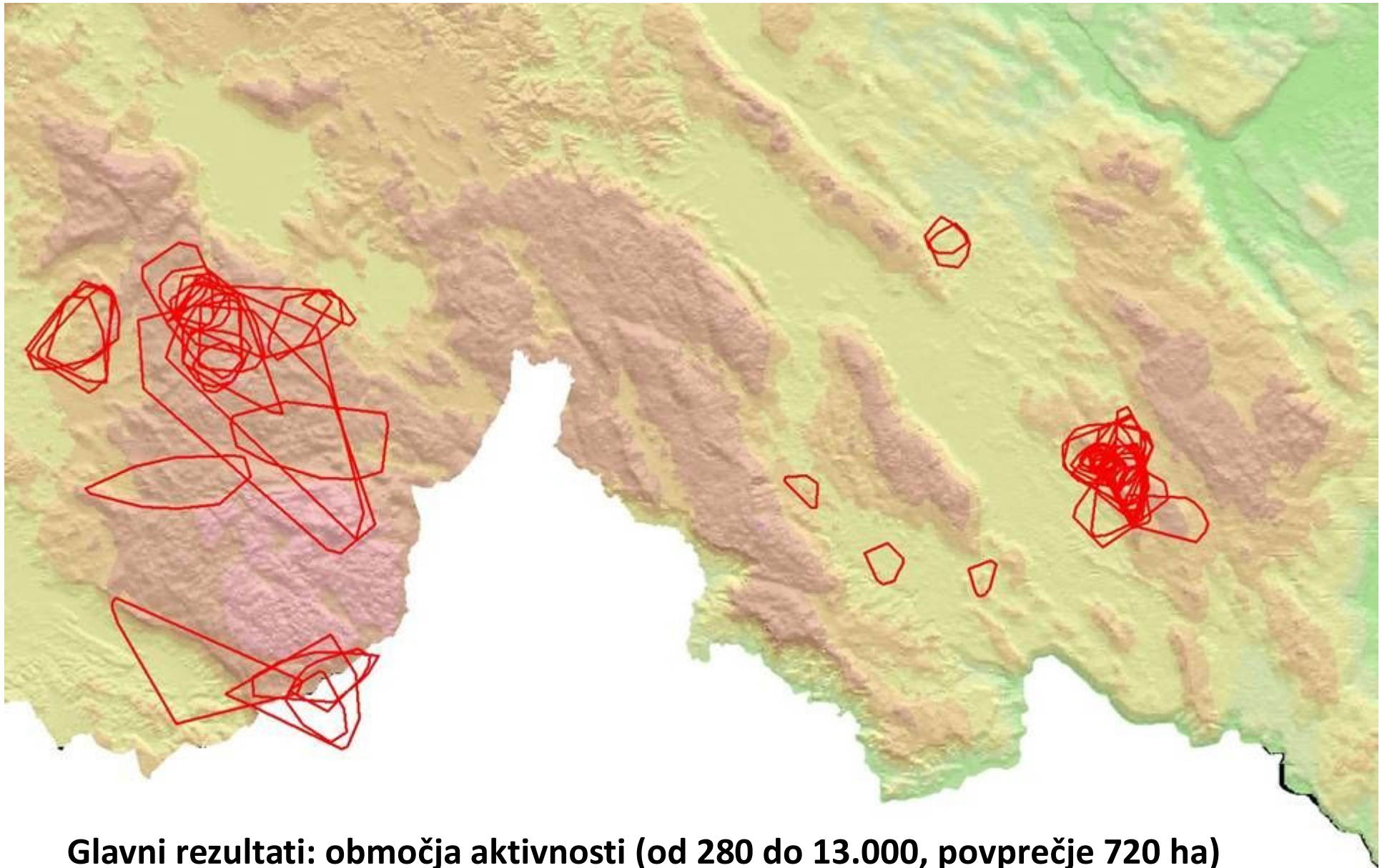
okvirna meja lovišča

0 1 2 3

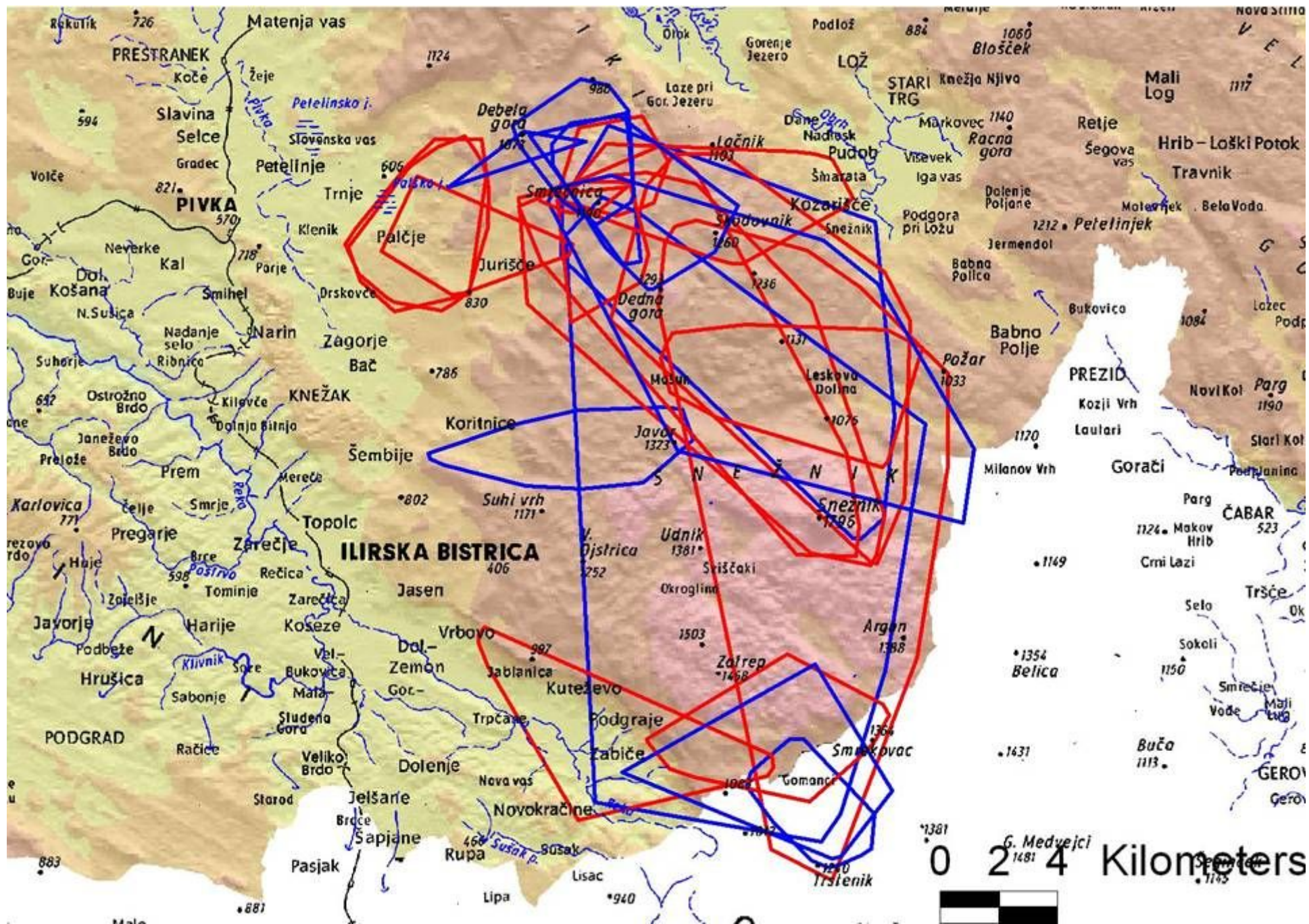




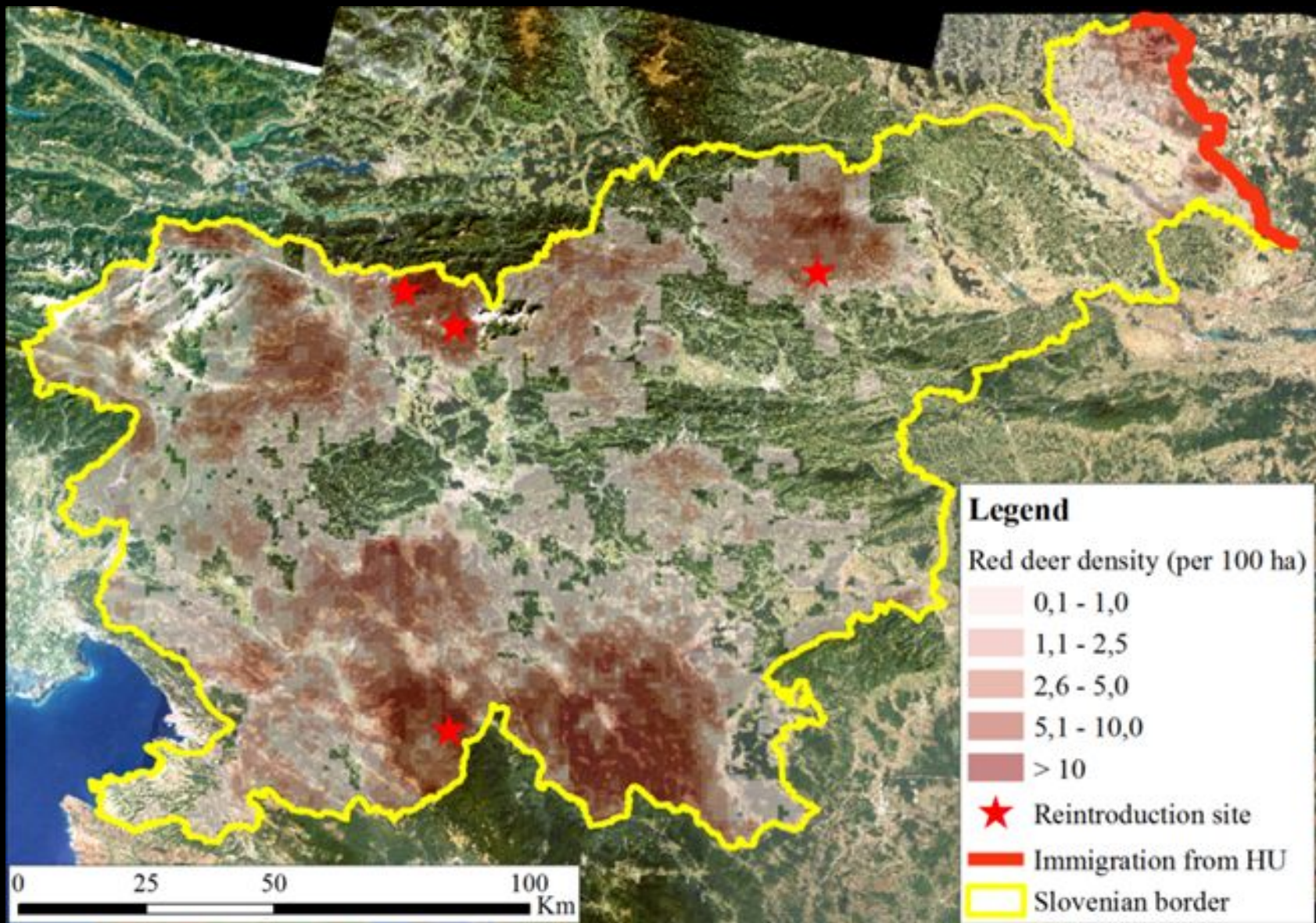
Lokacije odvzema jelenjadi v Sloveniji leta 2004



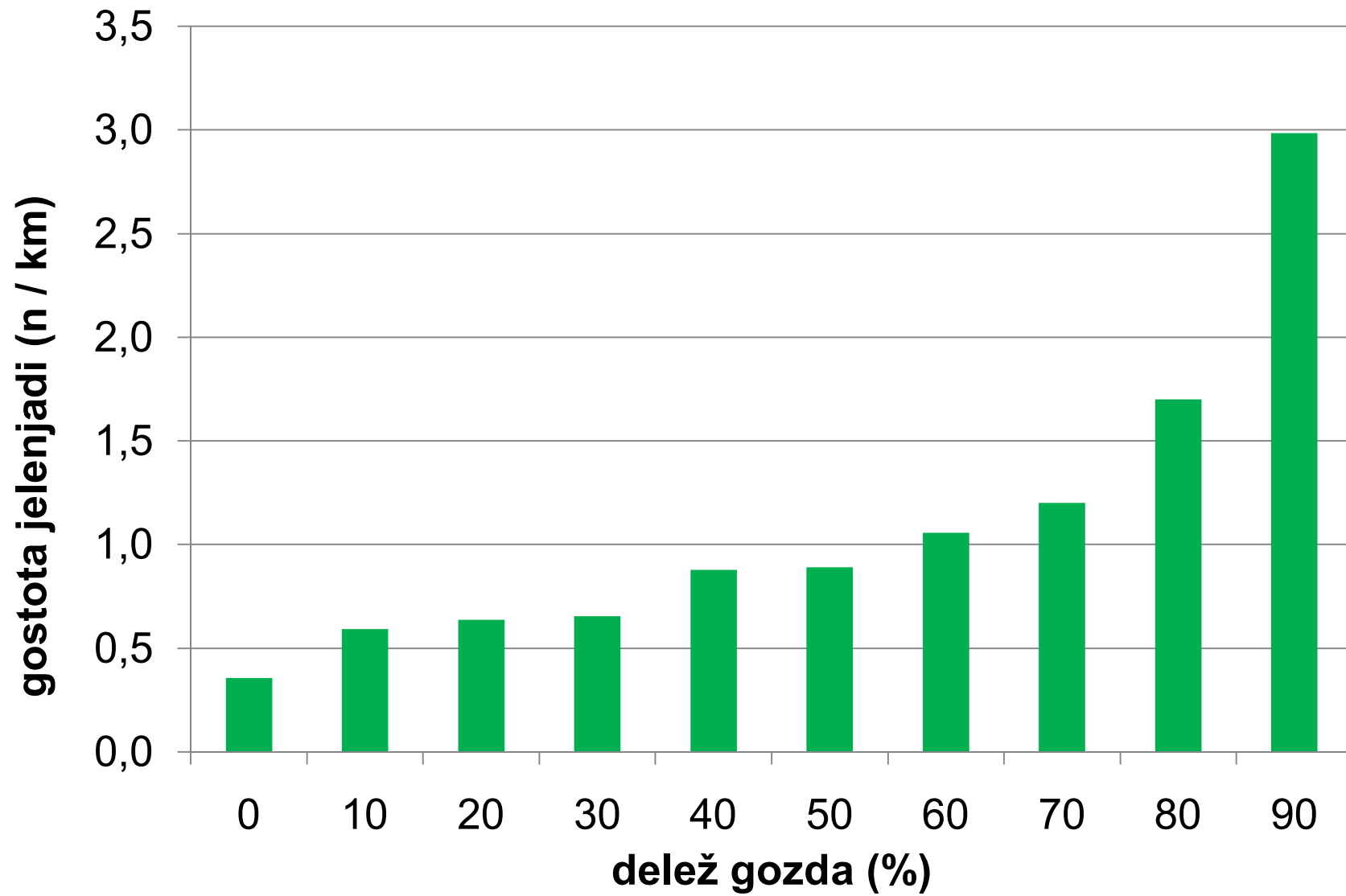
Glavni rezultati: območja aktivnosti (od 280 do 13.000, povprečje 720 ha)



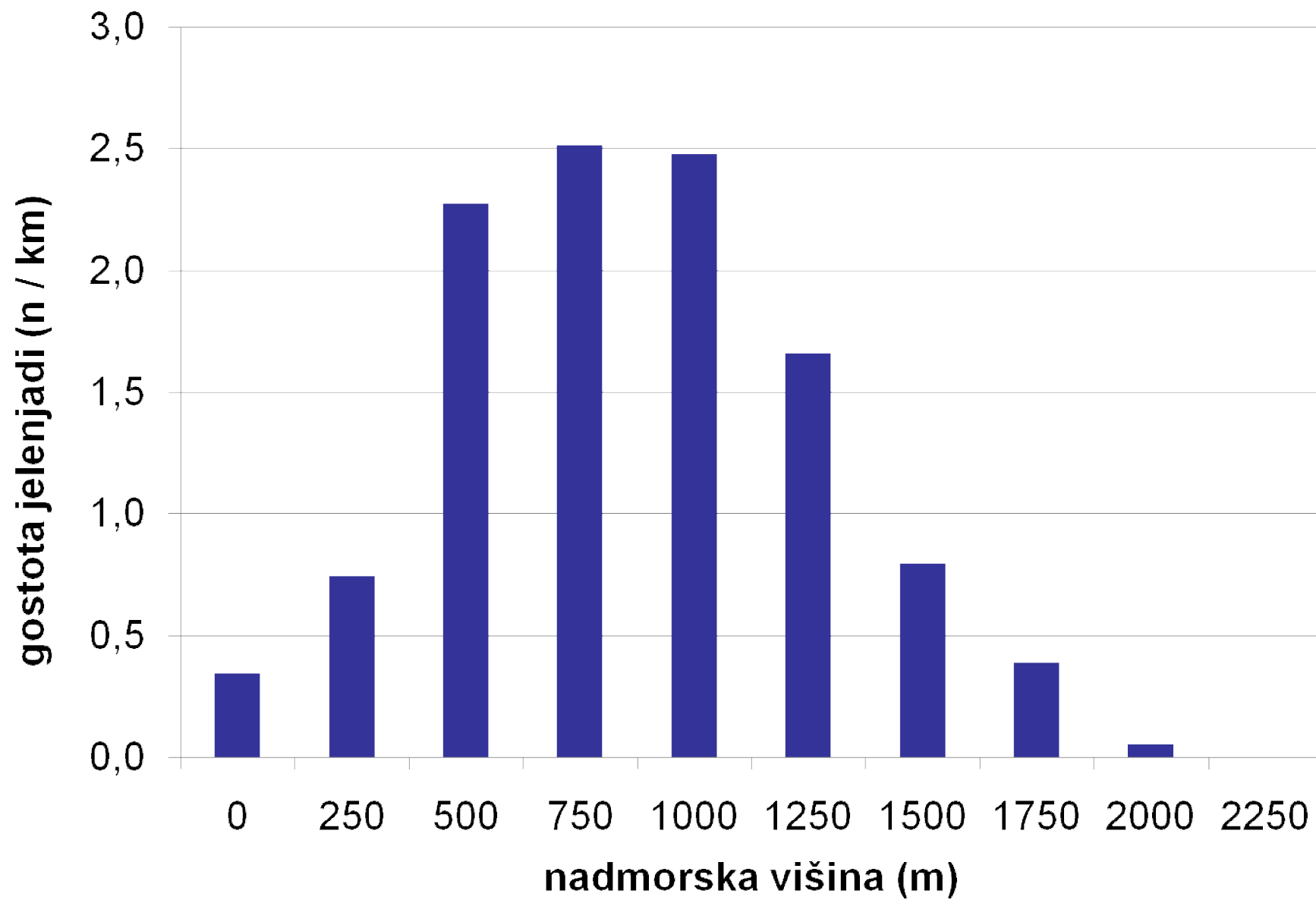
Košute in jeleni



Vplivi gozdnatosti in mest naselitve na sedanjo prostorsko razporeditev in gostote

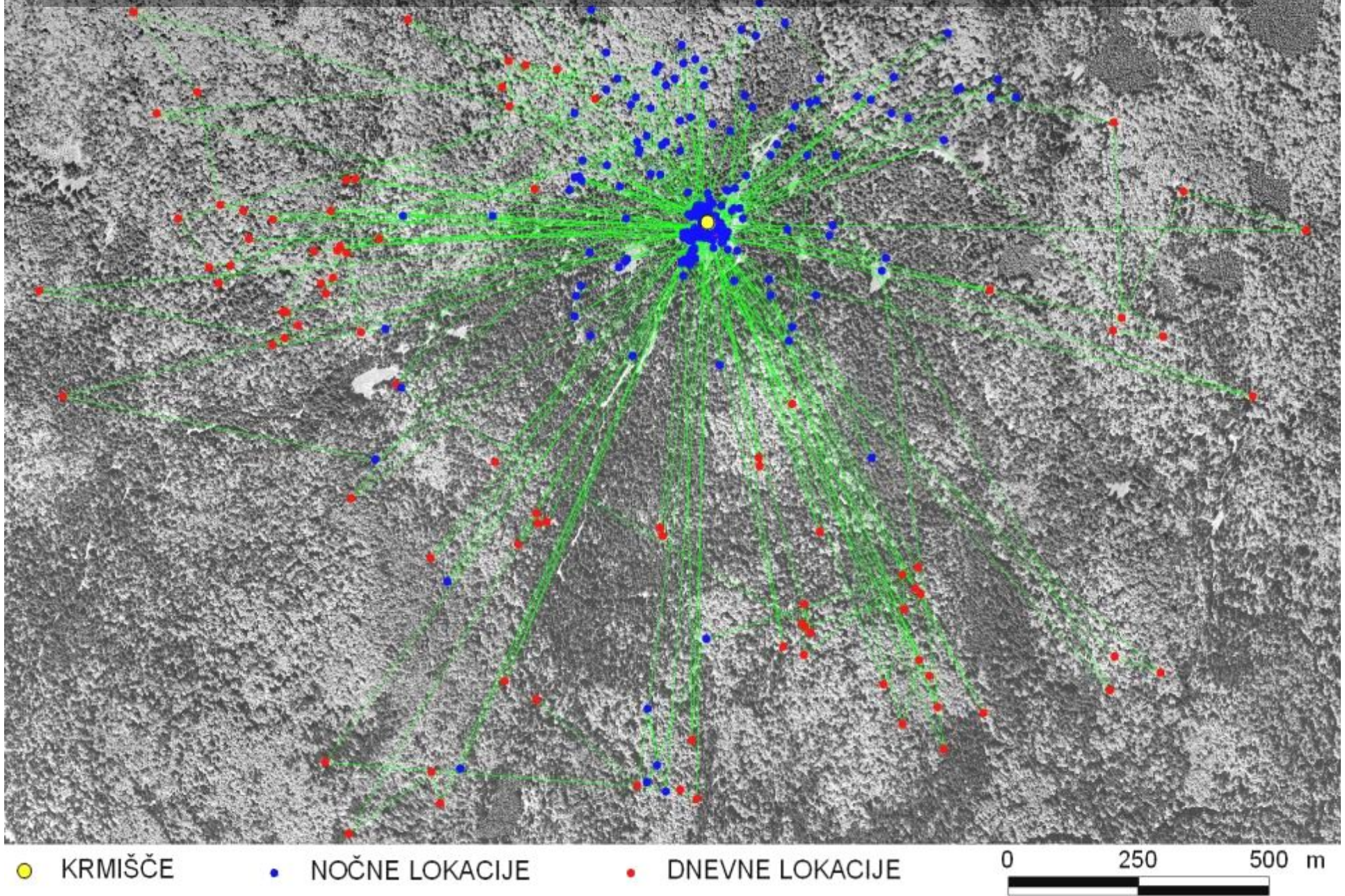


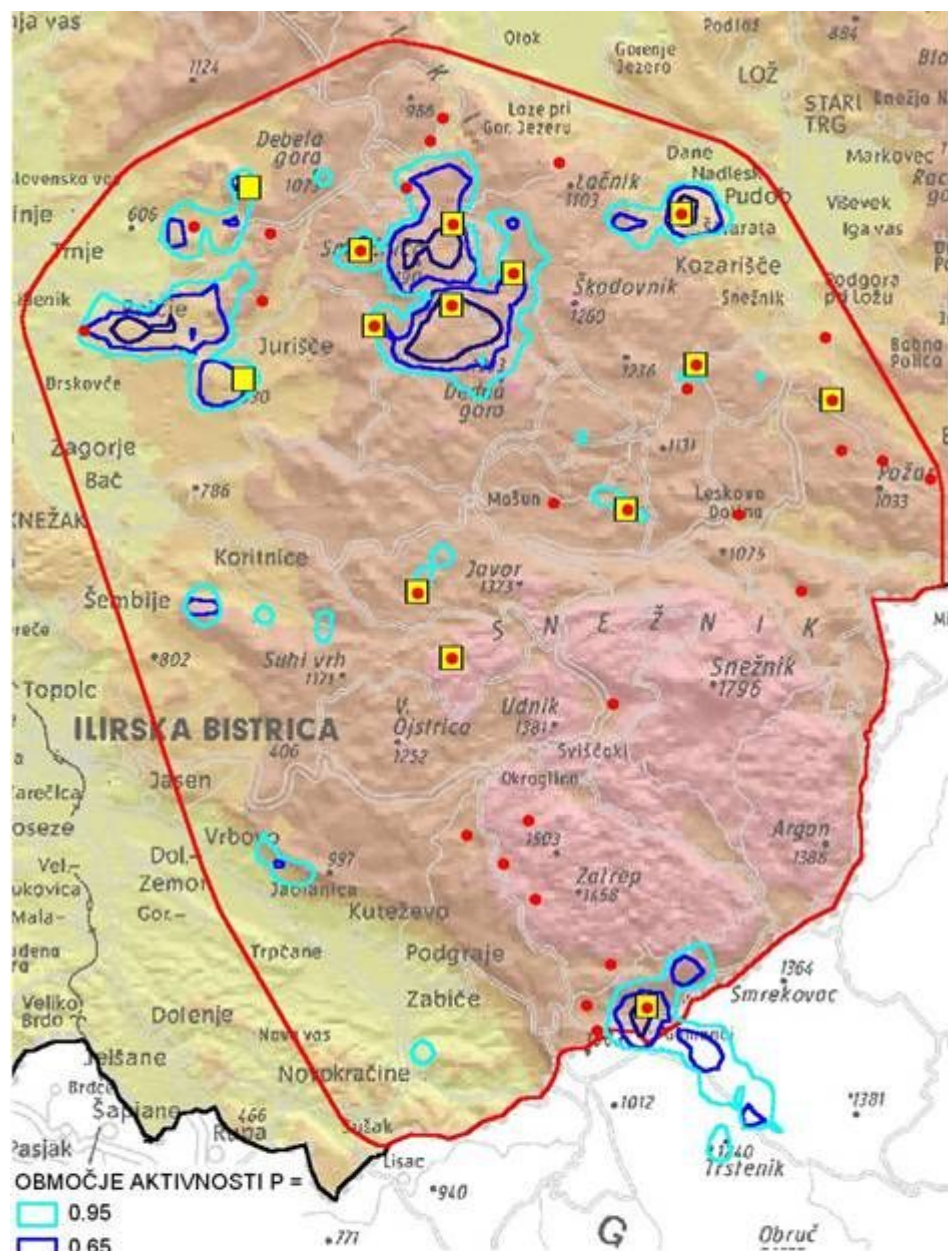
Vpliv gozdnatosti na gostoto jelenjadi



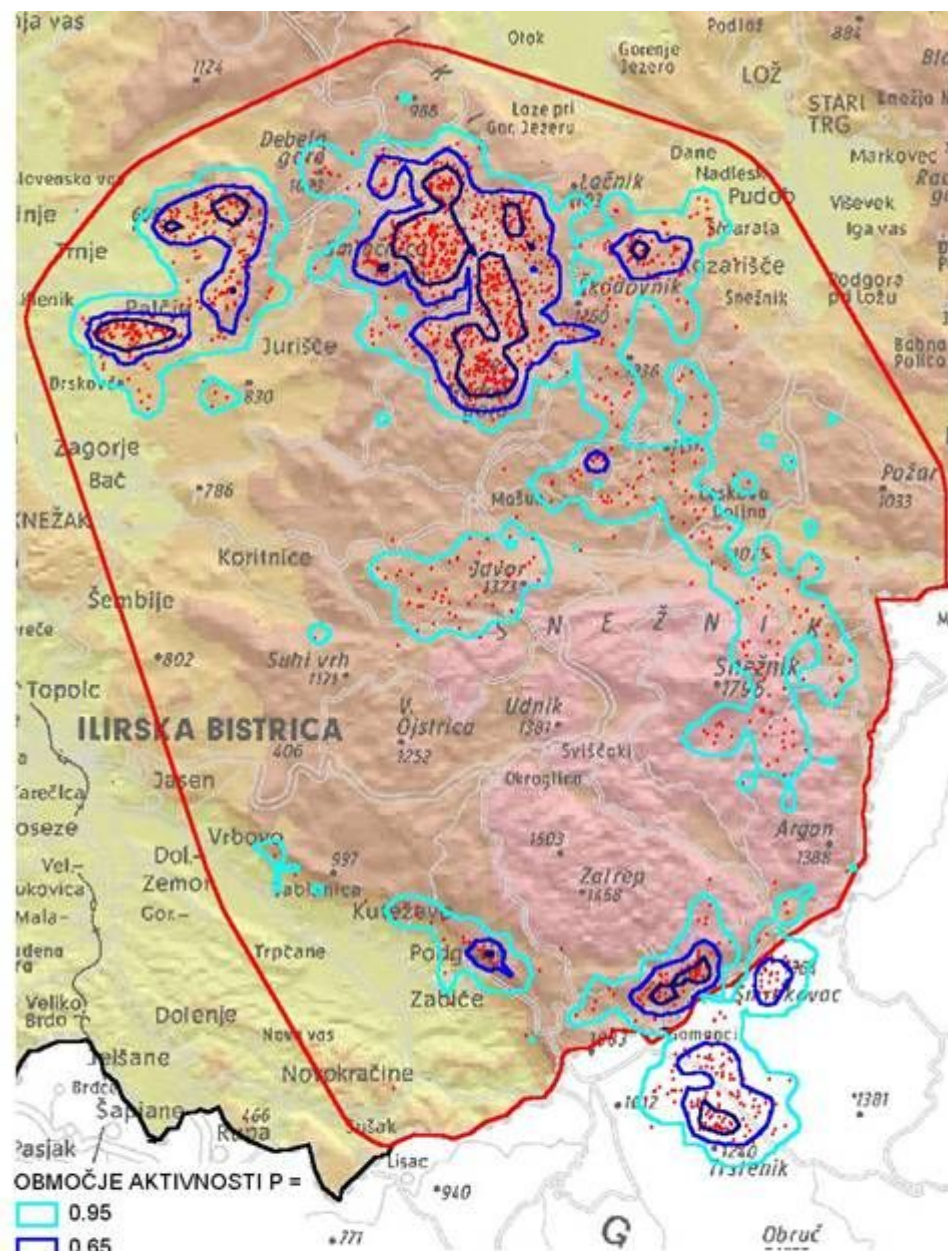
Vpliv nadmorske višine na gostoto jelenjadi

Vplivi krmljenja: dnevne in nočne lokacije košute s Snežniško-javorniškega območja v mesecu februarju

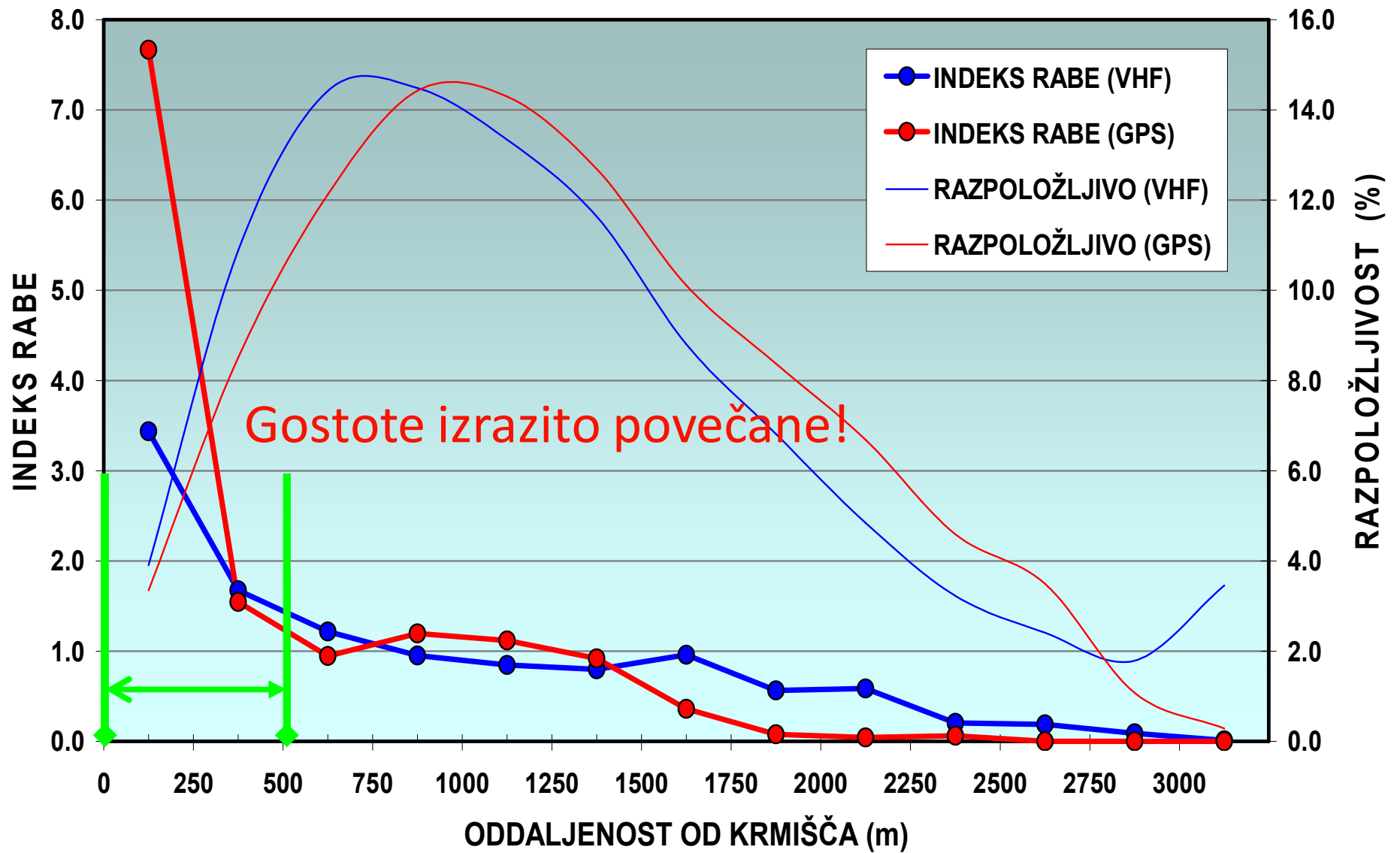




HLADNI DEL LETA

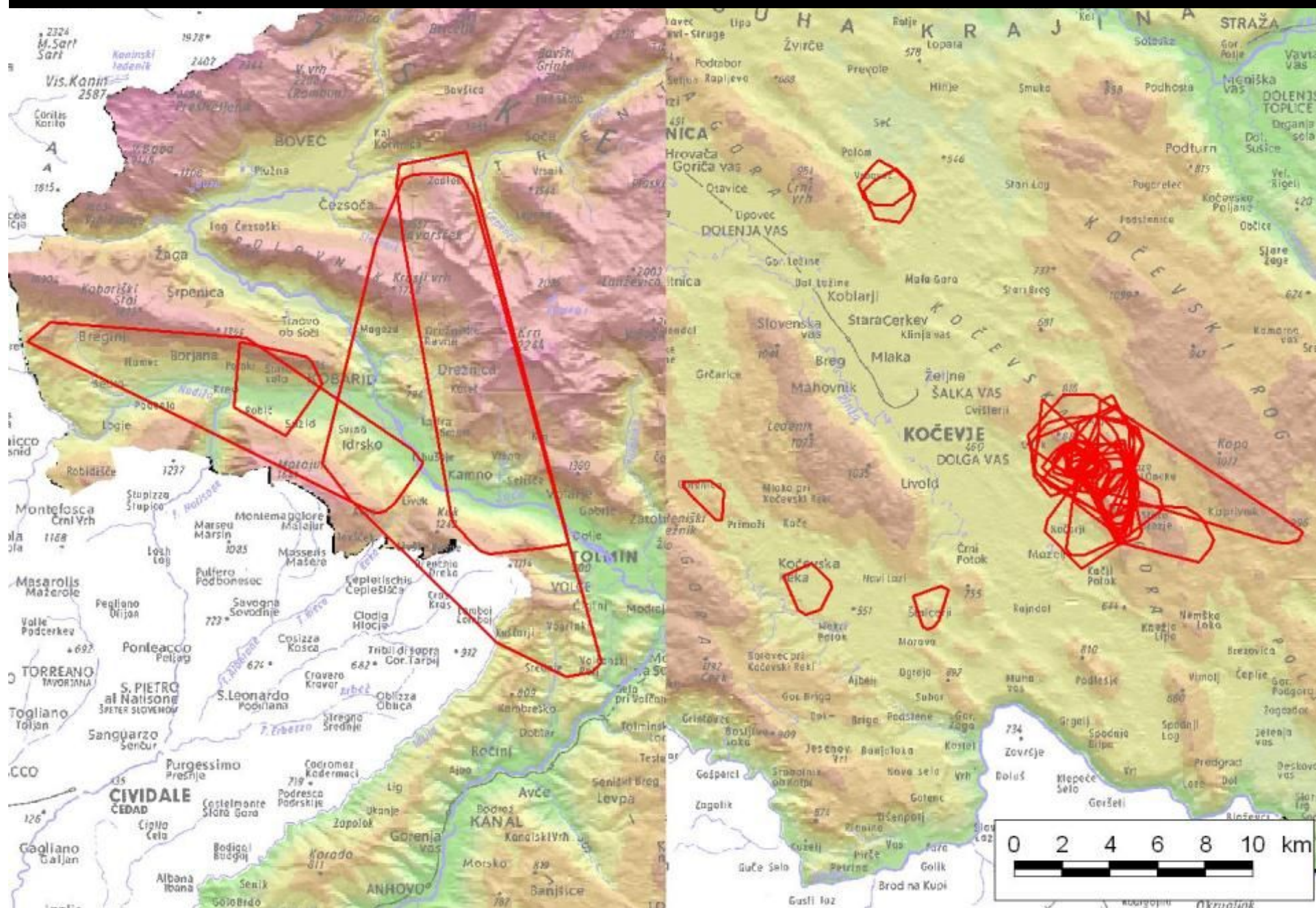


TOPLI DEL LETA

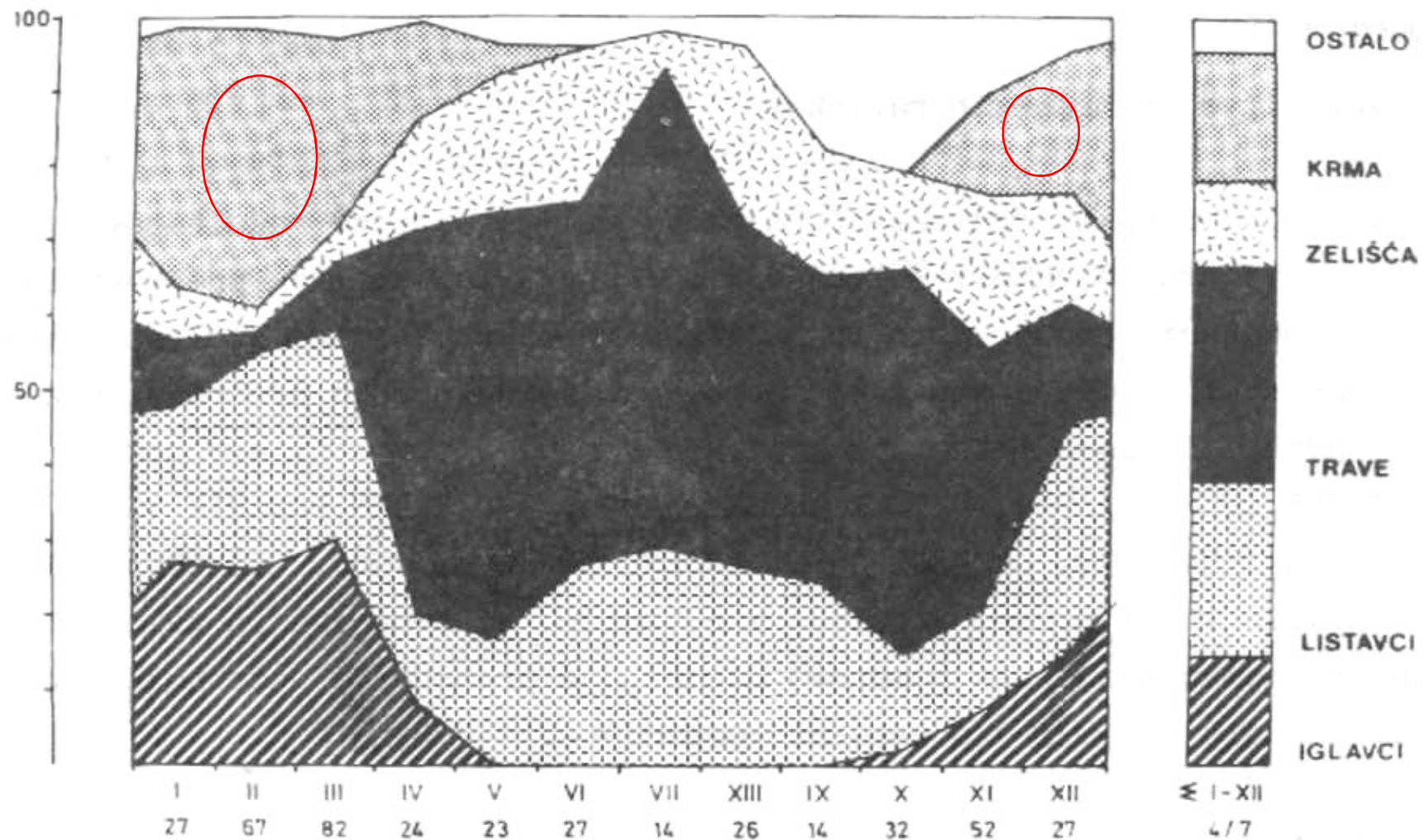


Celoletna gostota rabe prostora jelenjadi glede na oddaljenost od najbližjega krmišča

Celoletna individualna območja aktivnosti jelenjadi na Tolminskem (levo; ~6500 ha) in Kočevskem (desno ~450 ha). V slednjih je intenzivnost krmljenja (količina položene krme/ha) okoli 50-krat večja!

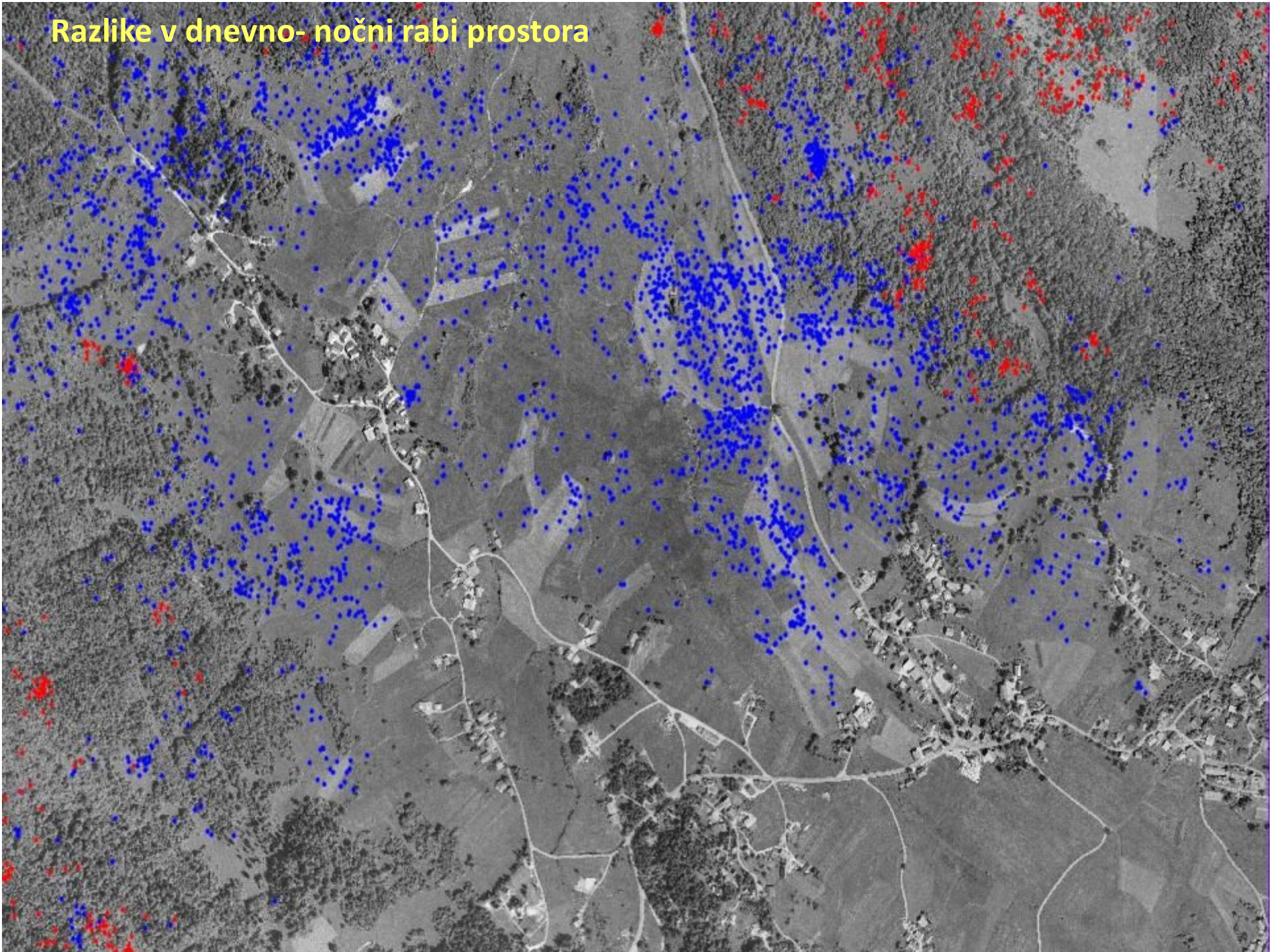


Pomen krme v prehrani jelenjadi

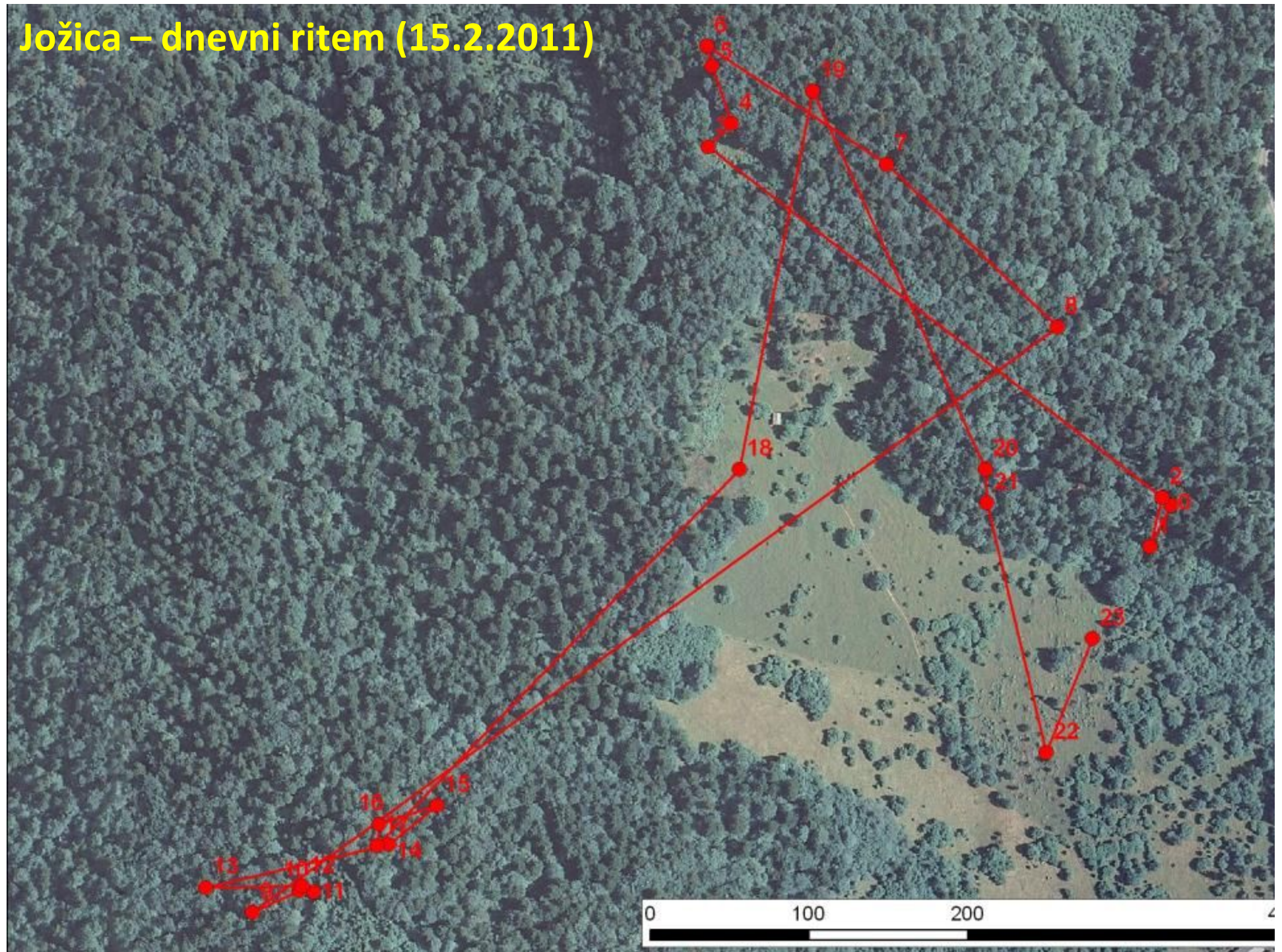


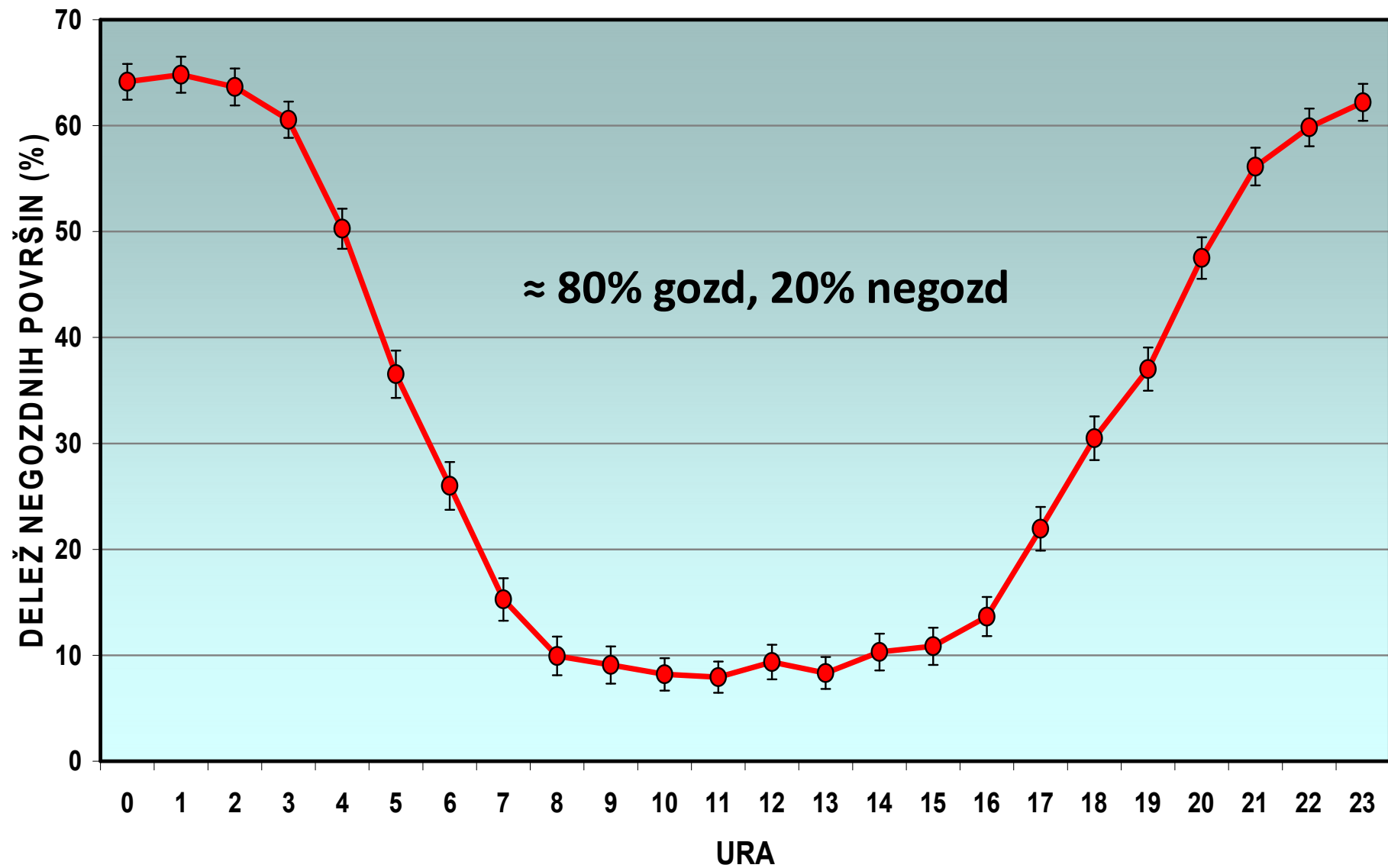
Menjavanje mesečnih volumskih deležev krme in drugih komponent v vzorcih prehrane jelenjadi, Kočevska (povzeto po Adamič, 1990)

Razlike v dnevno- nočni rabi prostora

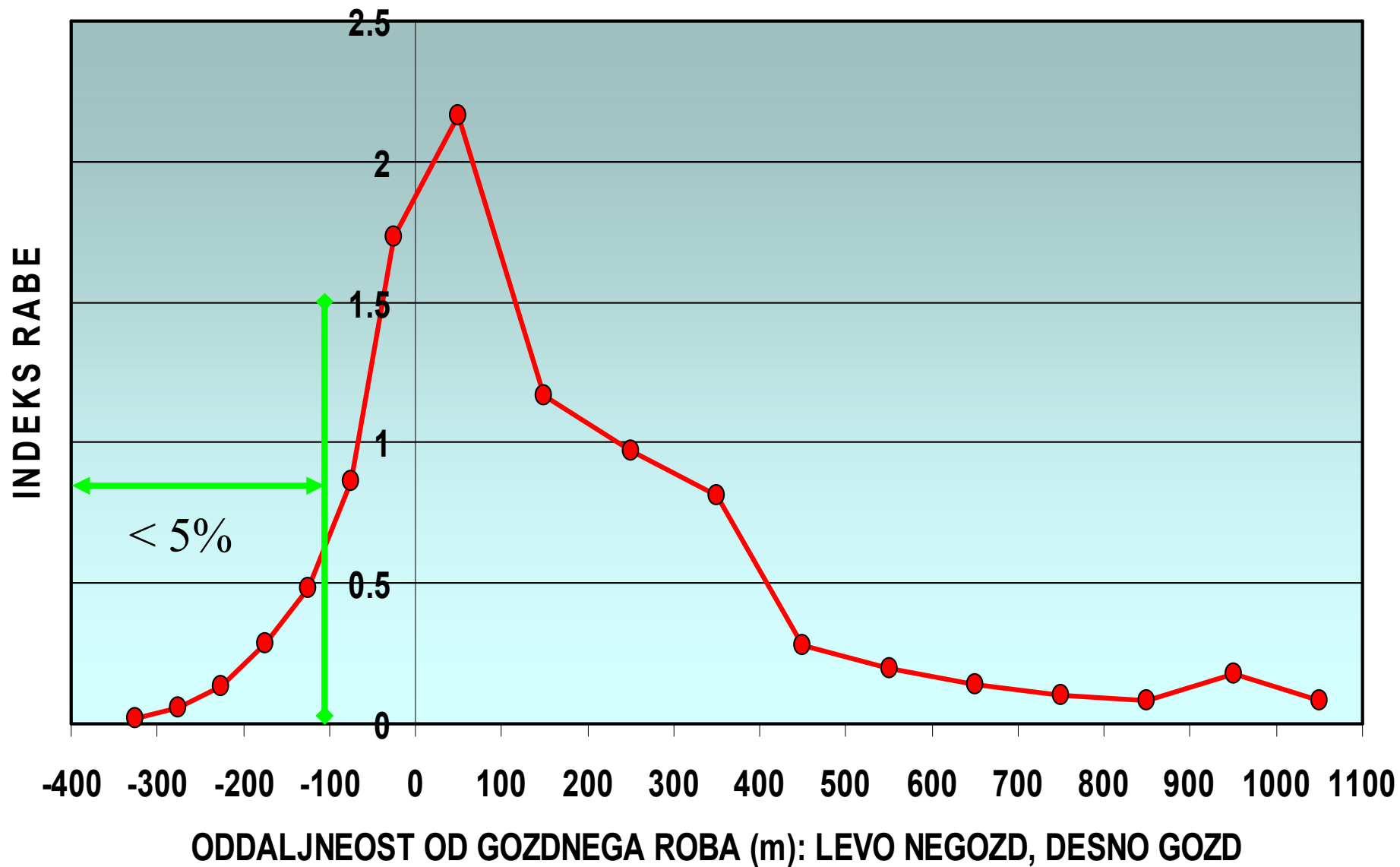


Jožica – dnevni ritem (15.2.2011)





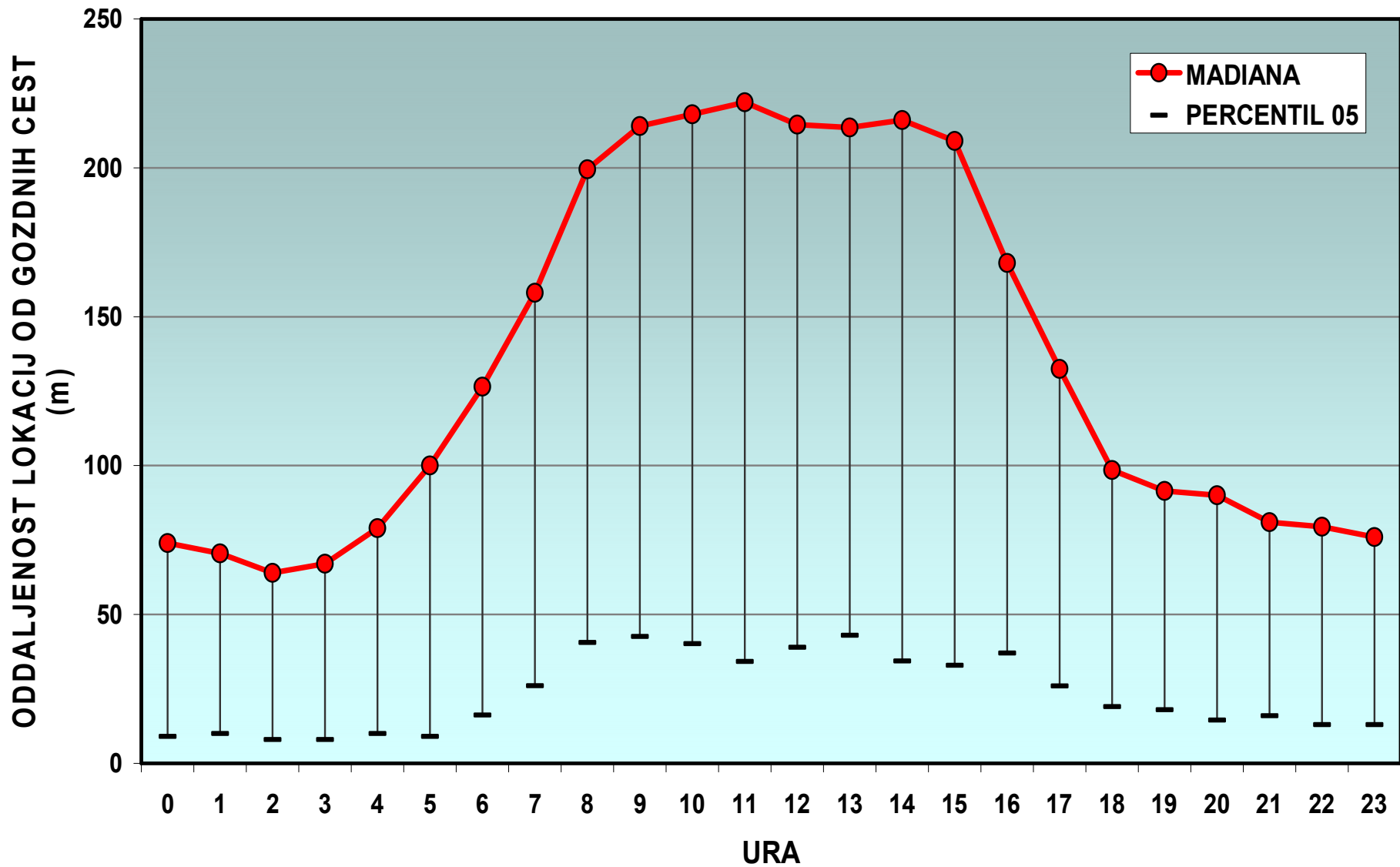
24-urno menjavanje rabe gozdnih in negozdnih površin



Celoletna raba gozda in negozdnih površin glede na oddaljenost od gozdnega roba

Vplivi cest



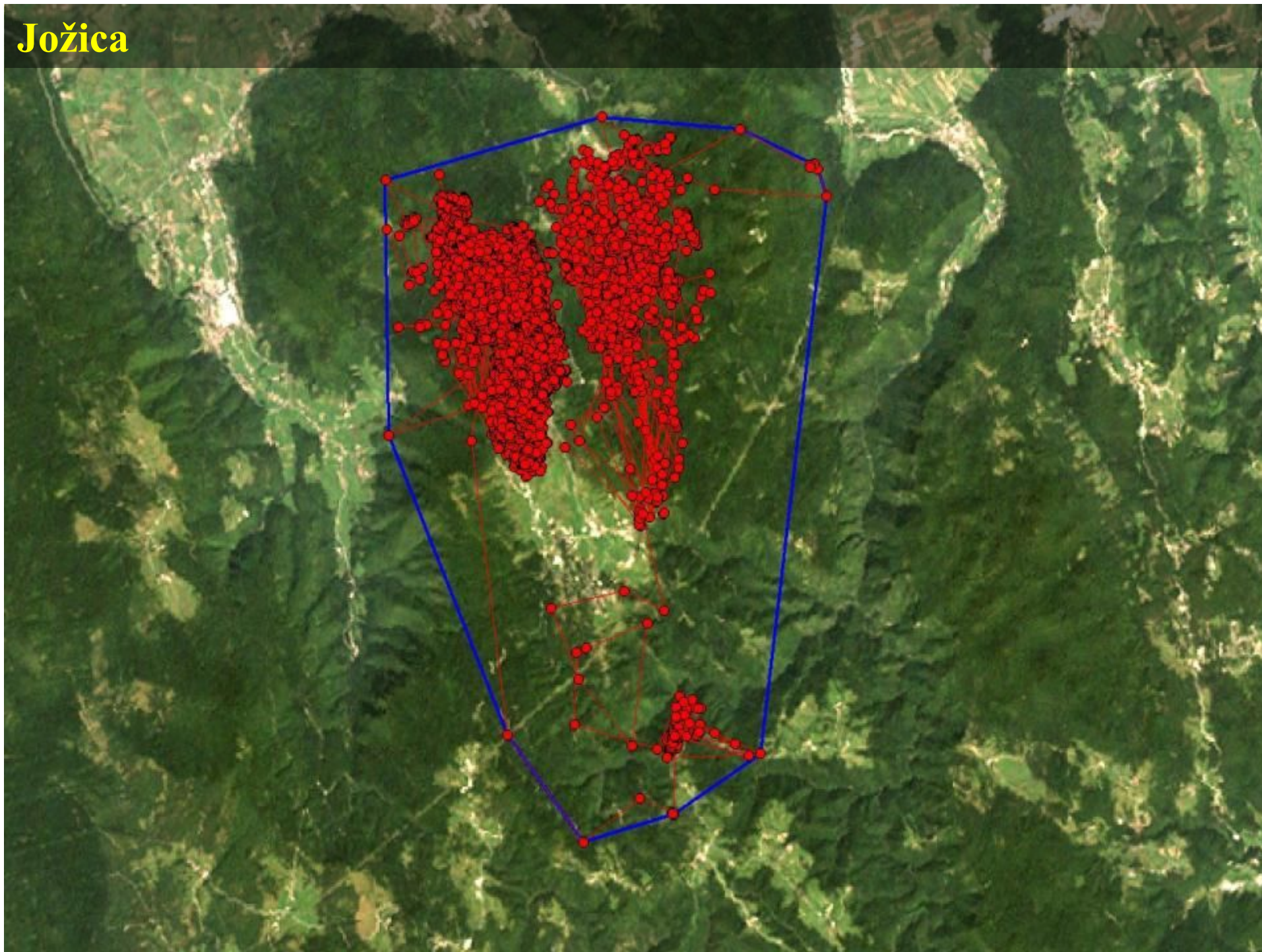


24-urno menjavanje lokacij jelenjadi glede na oddaljenost od najbližjih cest

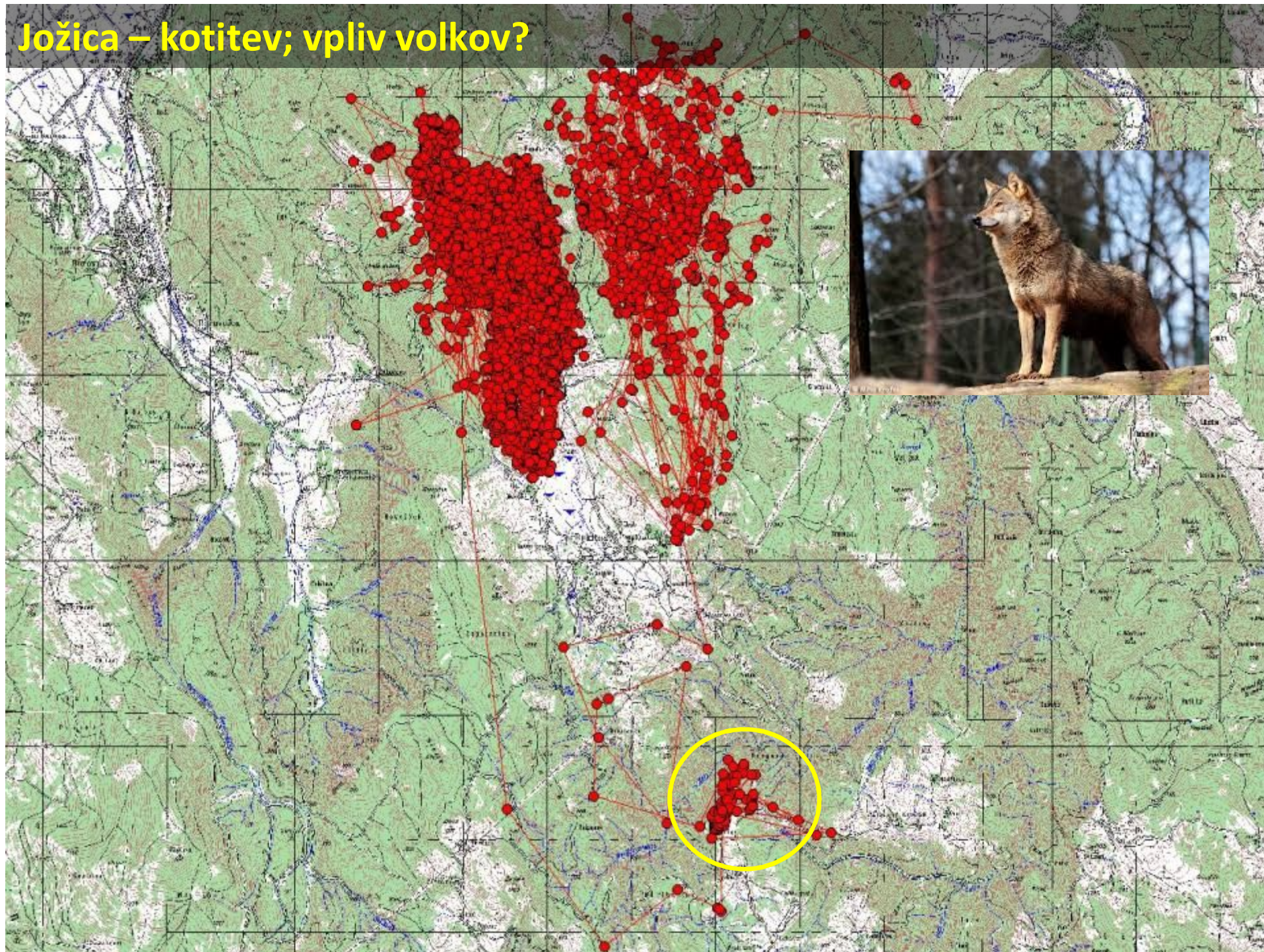
Velikost IOA jelenjadi se zmanjšuje z naraščanjem gostote cest javnega pomena v neposredni okolici OA!



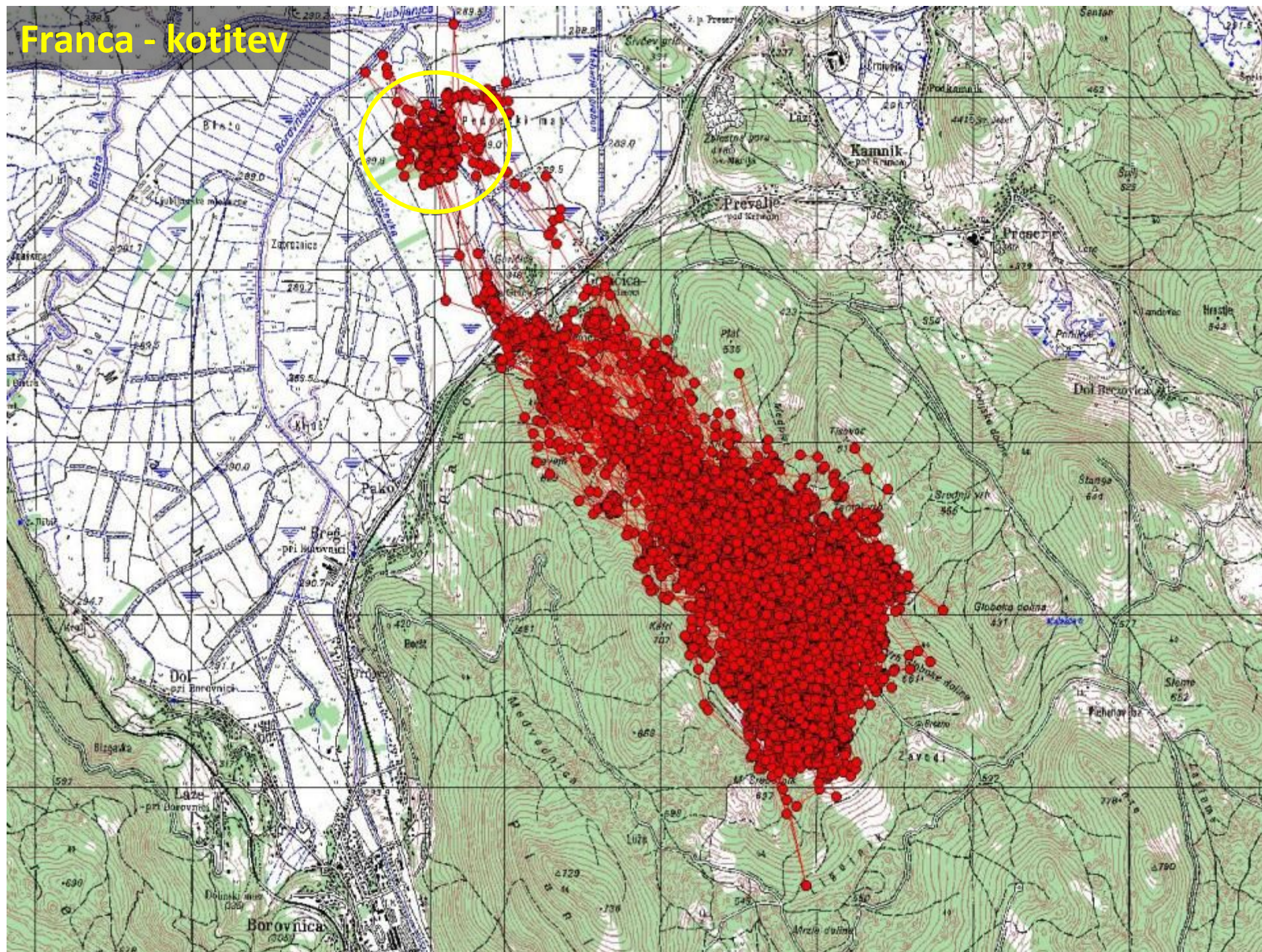
Jožica



Jožica – kotitev; vpliv volkov?



Franca - kotitev





Hvala!