

Шумарска школа
Краљево

УНАПРЕЂЕЊЕ ГАЗДОВАЊА ЛОВИШТИМА НА ПРИМЕРУ ПОМОРАВСКОГ УПРАВНОГ ОКРУГА

Милан Жарковић, мастер инж.
Владимир Стојнић, мастер инж.
Ненад Јевтић, дипл. инж.

Шумарски факултет,
Београд, 3.12.2016. год.

Карактеристике истраживаног подручја

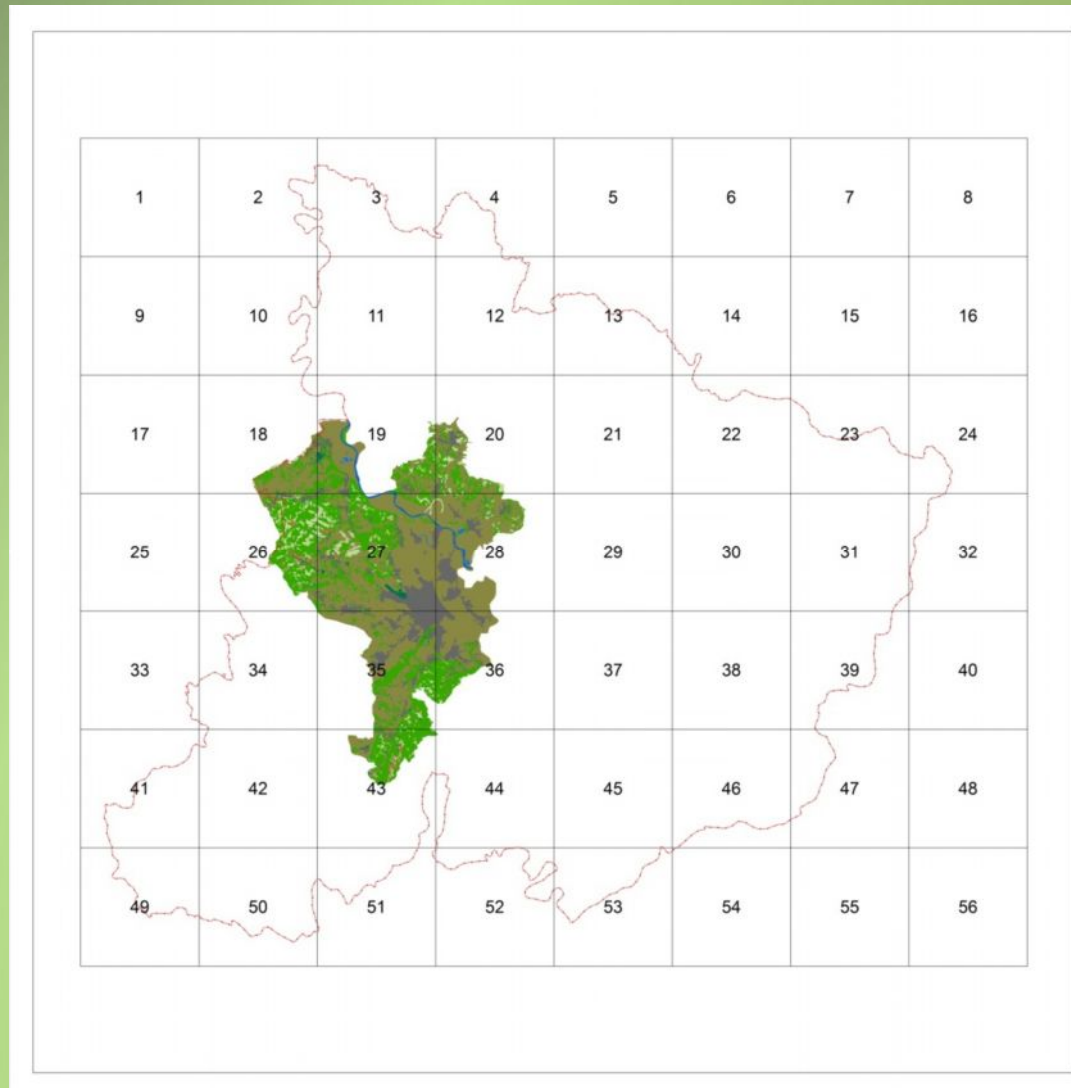


- Место реализације: Поморавски округ
- Површина: 261 400 ha
- Број ловишта на територији округа: 13
- Корисници: ЈП Србијашуме и Ловачки савез Србије

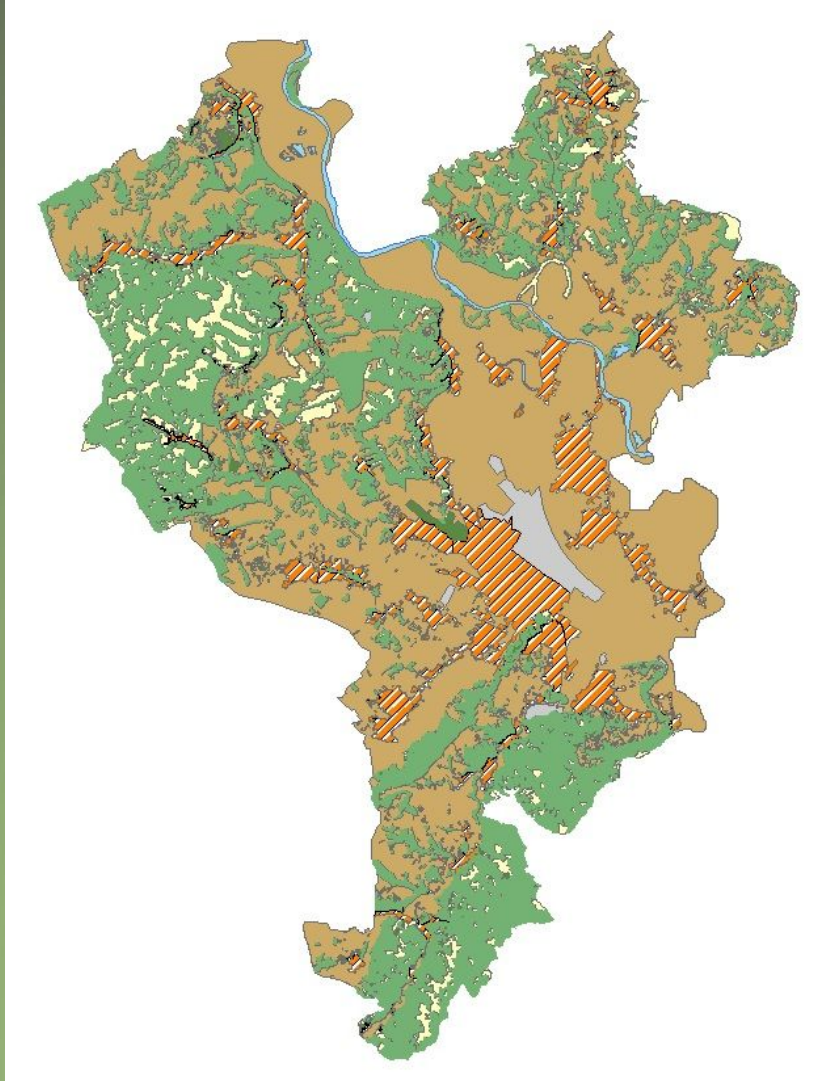
Законске одредбе

- Закон о дивљачи и ловству (Сл. гласник 18/10)
 - Стратегија развоја ловства (ловна подручја, ловишта, ловни ревири)
- Правилник о катастру ловишта и централној бази података (Сл. гласник 14/12)
 - карта ловног подручја у дигиталном облику и геотопографска подлога у дигиталном растерском облику у размери до 1:300 000
 - карта ловишта у дигиталном облику и геотопографска подлога у дигиталном растерском облику у размери до 1:50 000

Положај ловишта „Липар“ у Поморавском округу



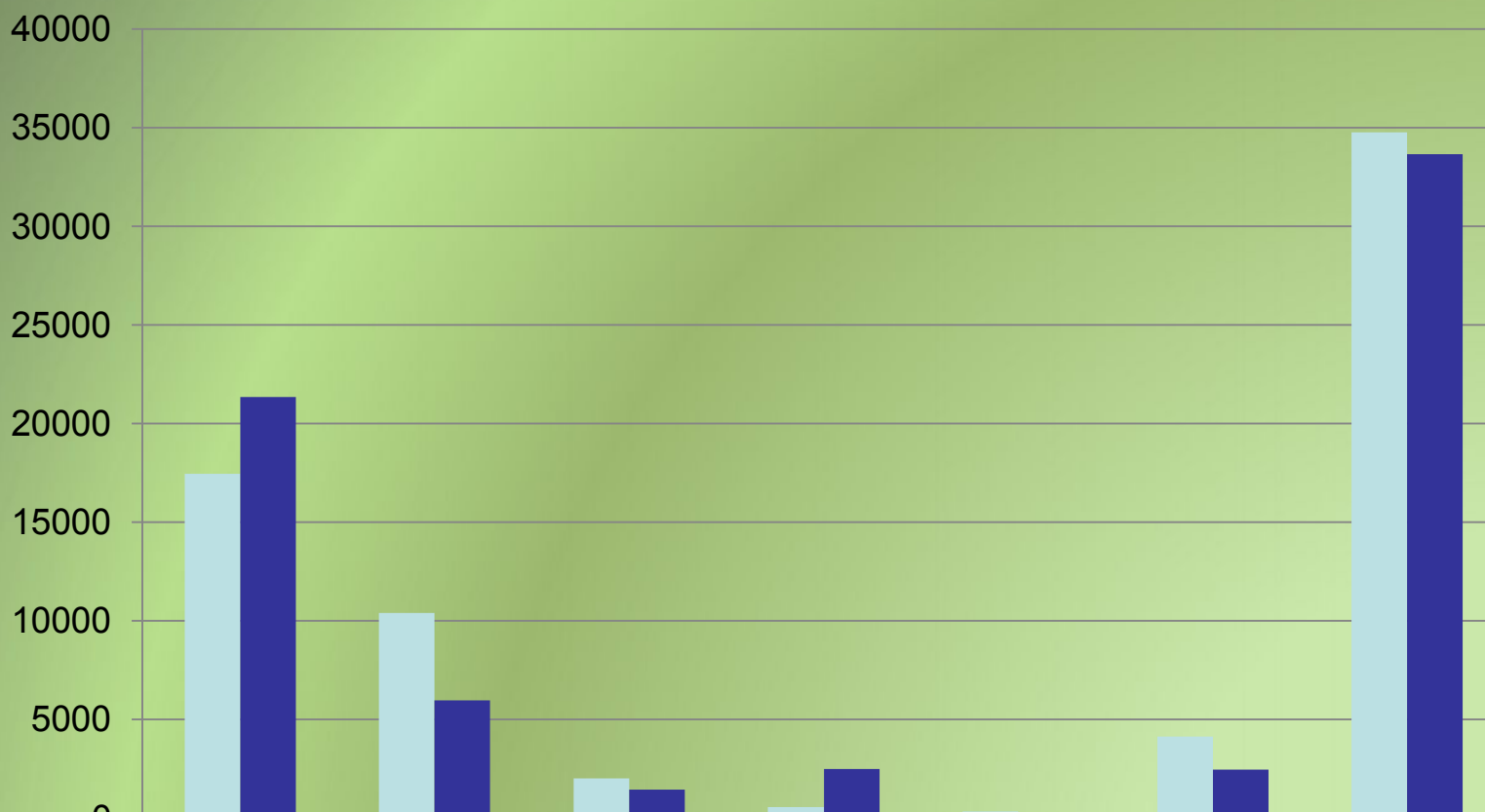
Карта ловишта „Липар“



- **Корисник ловишта:**
ЛУ "Јагодина"
- **Површина ловишта:**
33646 ha (ловна
основа)

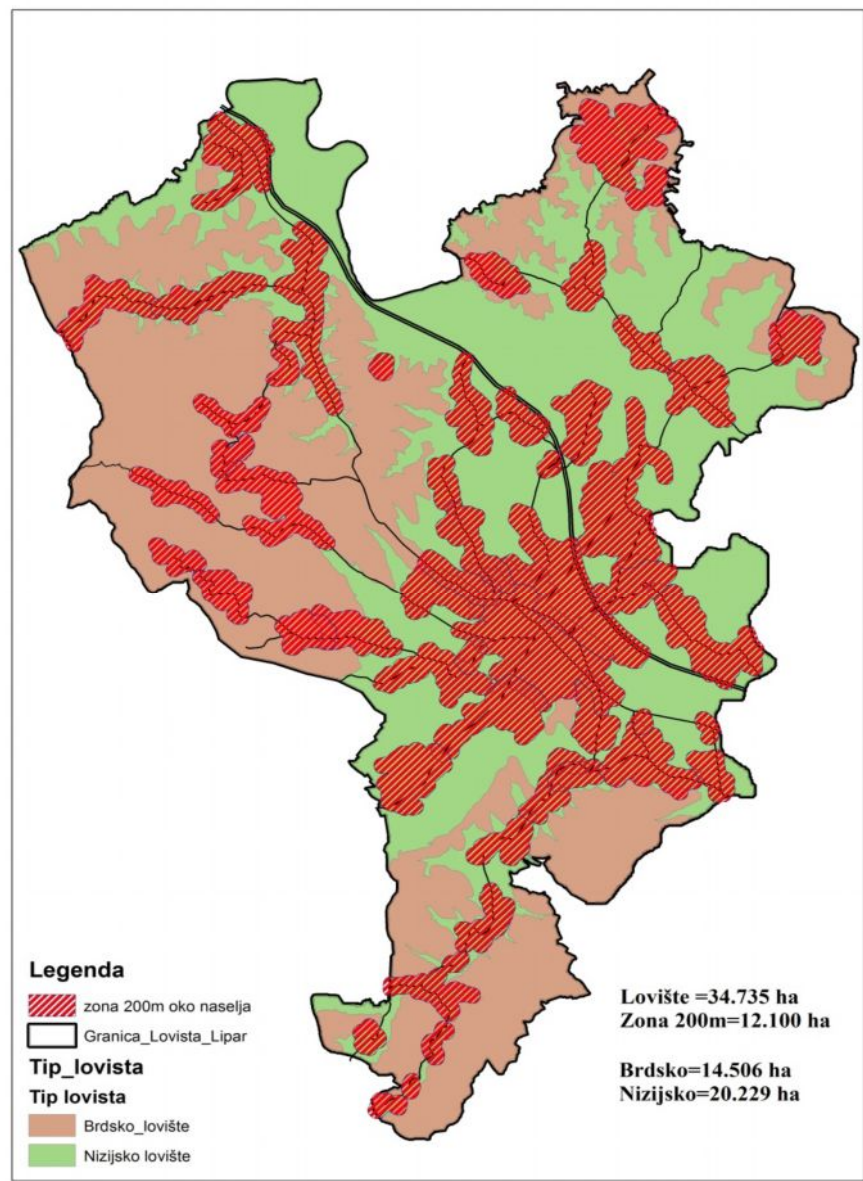
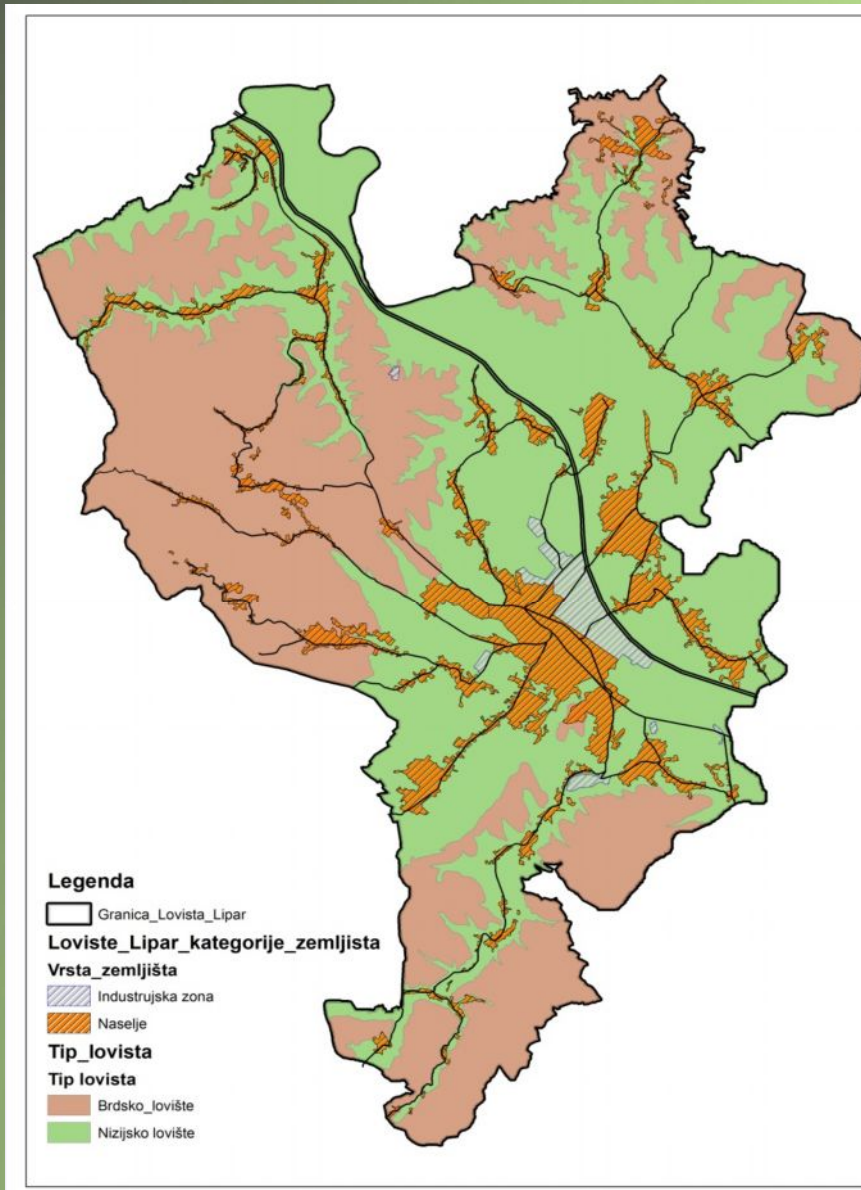
Упоредна анализа структуре површина у ловишту „Липар“

Разлика површина(ха): ГИС - Ловна основа



■ ГИС	17444	10367	1995	536	306	4100	34748
■ Ловна основа	21314	5948	1415	2460	76	2433	33646

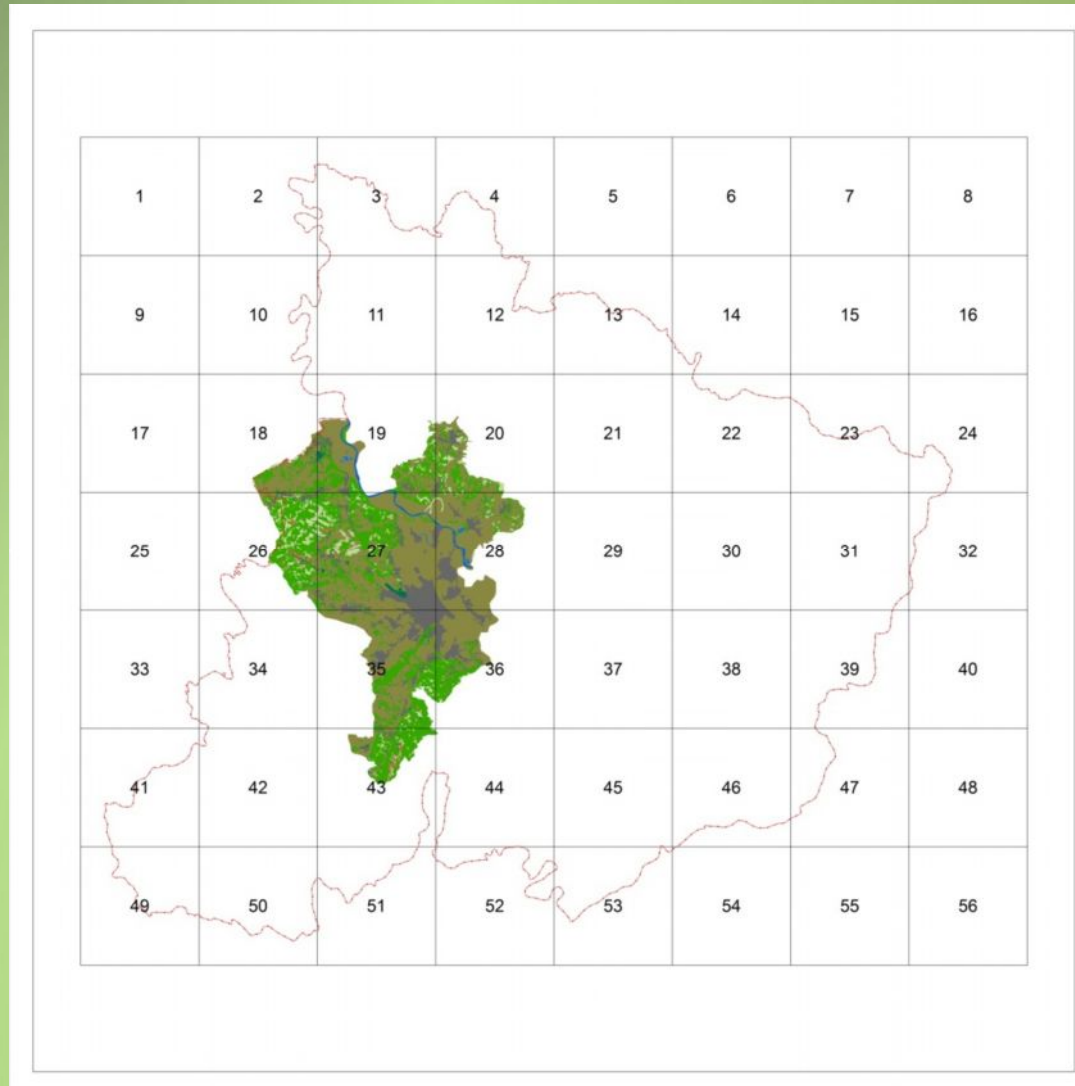
ГИС у ловству



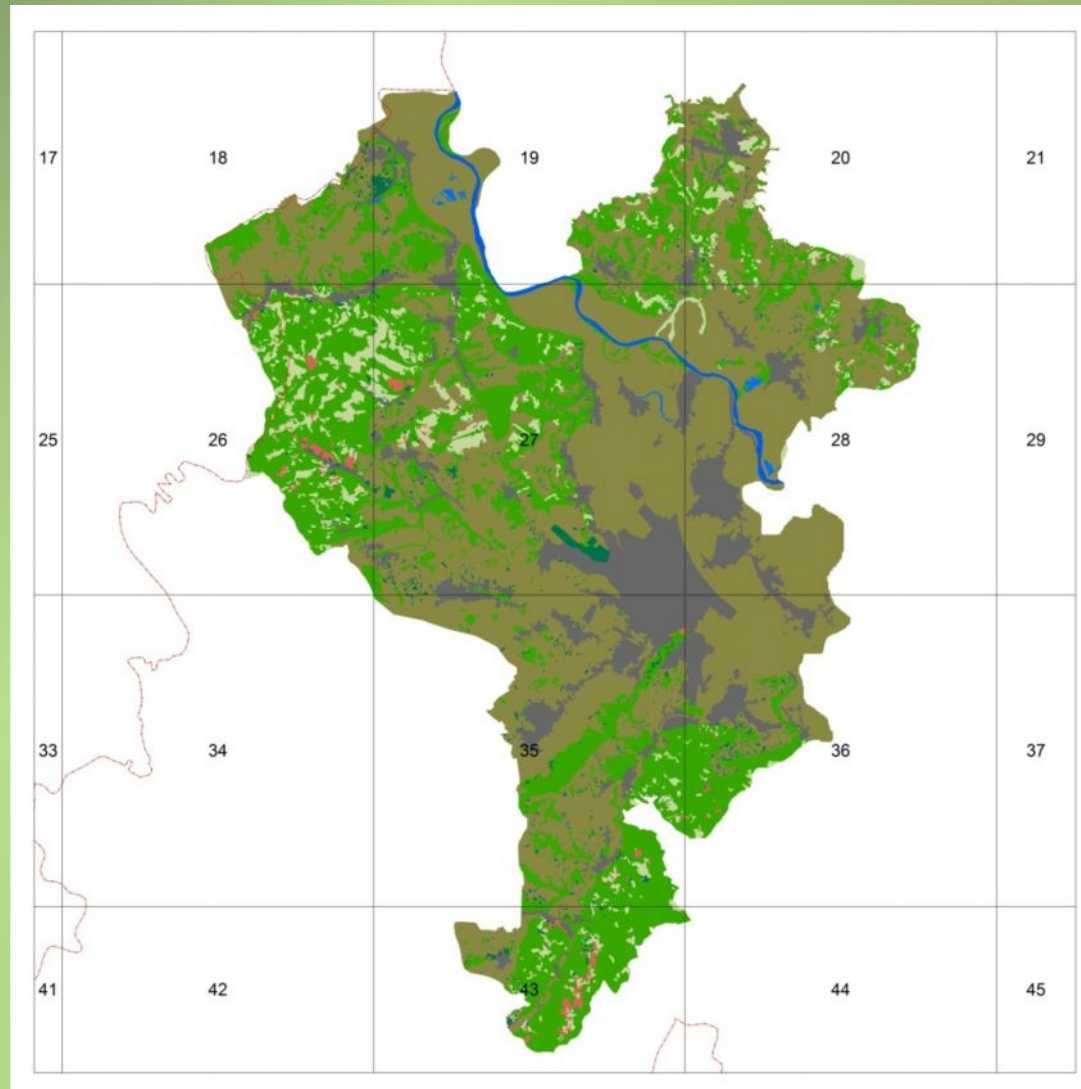
Методологија рада

- Квадратна мрежа 10x10 km (P=10 000 ha)
- Анализа сваког квадрата
- Вредновање простора на реално приказаним површинама
- Сумарна и упоредна анализа целе површине

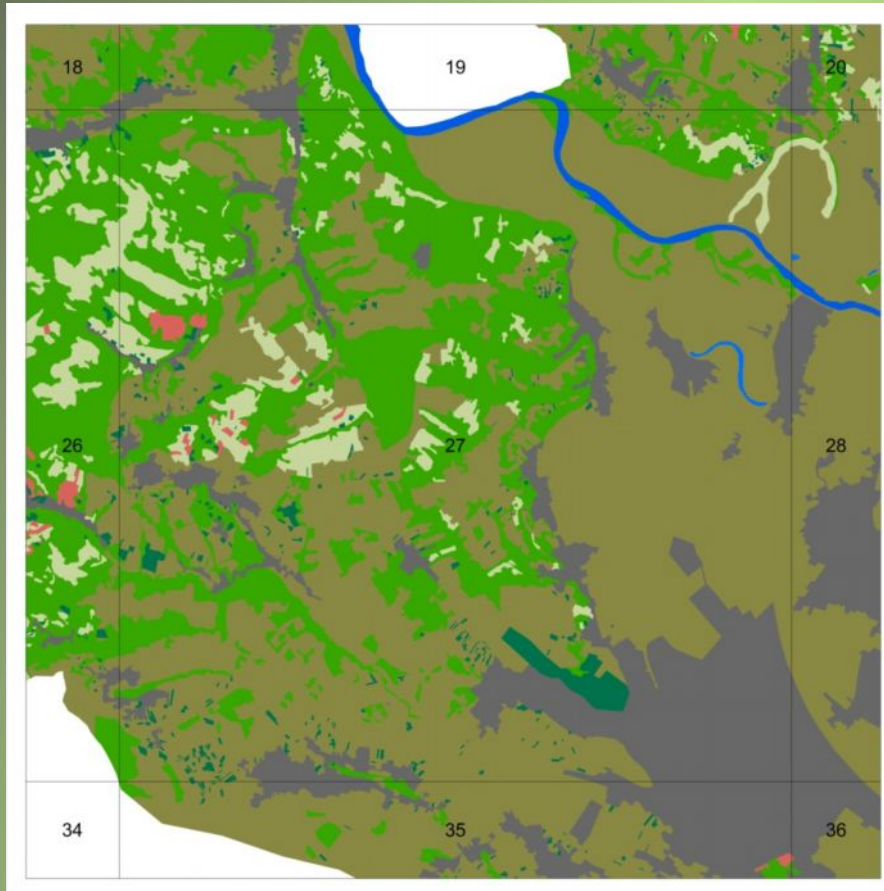
Положај ловишта „Липар“ у Поморавском округу



Карта ловишта „Липар“



Анализа квадрата 10x10 km



Структура површина (ha):

- шума: 2575.29
- ораница: 5333.21
- ливада: 34.02
- пашњак: 522.58
- воћњак: 189.21
- насеље: 972.47
- водоток 10 m: 73.94
- стајаће воде: 9.92

Укупно: 10 000 ha

Закључци

- Коришћењем ГИС-а добијамо поузданије и прецизније податке при одређивању:
 - типа ловишта
 - структуре површина у ловишту
 - бонитета ловишта
 - капацитета ловишта
- Анализирањем квадрата, добијамо општу слику стања простора, без обзира на корисника
- Стално унапређење информационе базе података о ловишту
- Олакшана контрола израде и спровођења планских докумената

ХВАЛА НА ПАЖЊИ!