

FLORESTIČKE I VEGETACIJSKE KARAKTERISTIKE ŠUMA U CENTRALNOJ SRBIJI

dr RADE CVJETIĆANIN, redovni profesor,
Univerziteta u Beogradu, Šumarskog fakulteta

dr DRAGICA VILOTIĆ, redovni profesor,
Univerziteta u Beogradu, Šumarskog fakulteta

ФЛОРА
СРБИЈЕ

10 KNJIGA
3672 TAKSONA
BILJAKA

2

PROFESORI ŠUMARSKOG
FAKULTETA U BEOGRADU KOJI SU
BILI AUTORI FLORE SRBIJE

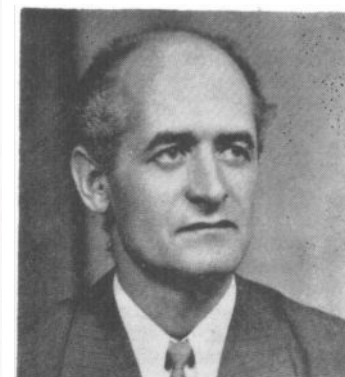
dr Milovan
Gajić



dr Branislav
Jovanović



dr Emilija
Vukićević



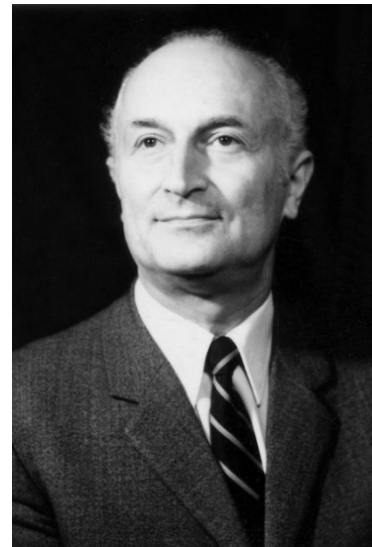
dr Aleksandar
Tucović

PROFESORI ŠUMARSKOG
FAKULTETA U BEOGRADU KOJI SU
BILI AUTORI MONOGRAFIJE
VEGETACIJA SRBIJE II₁ i II₂

ВЕГЕТАЦИЈА СРБИЈЕ

II₂

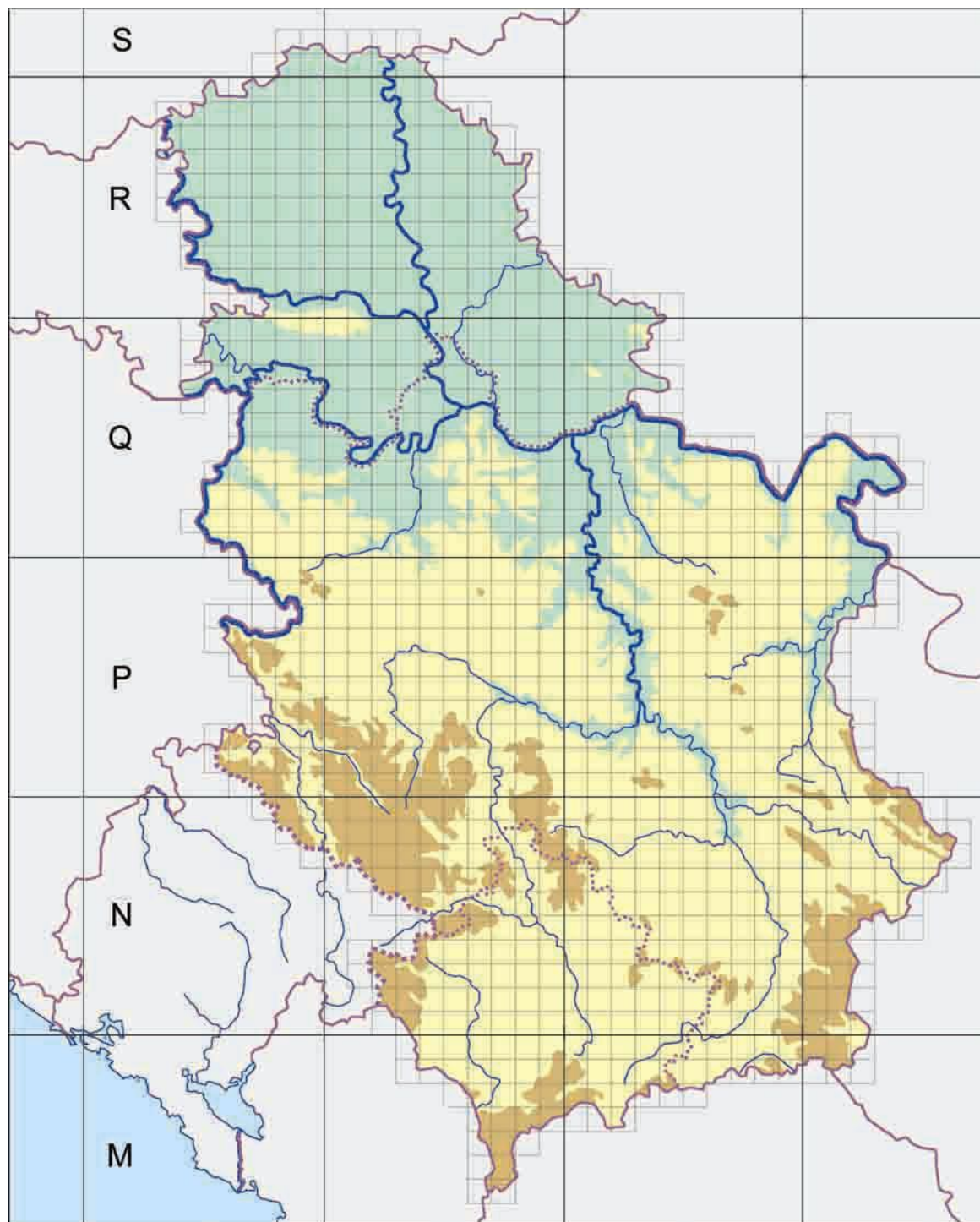
2 KNJIGE
179 ŠUMSKIH FITOCENOZA
-ASOCIJACIJA



dr Branislav
Jovanović



dr Zagorka
Tomić

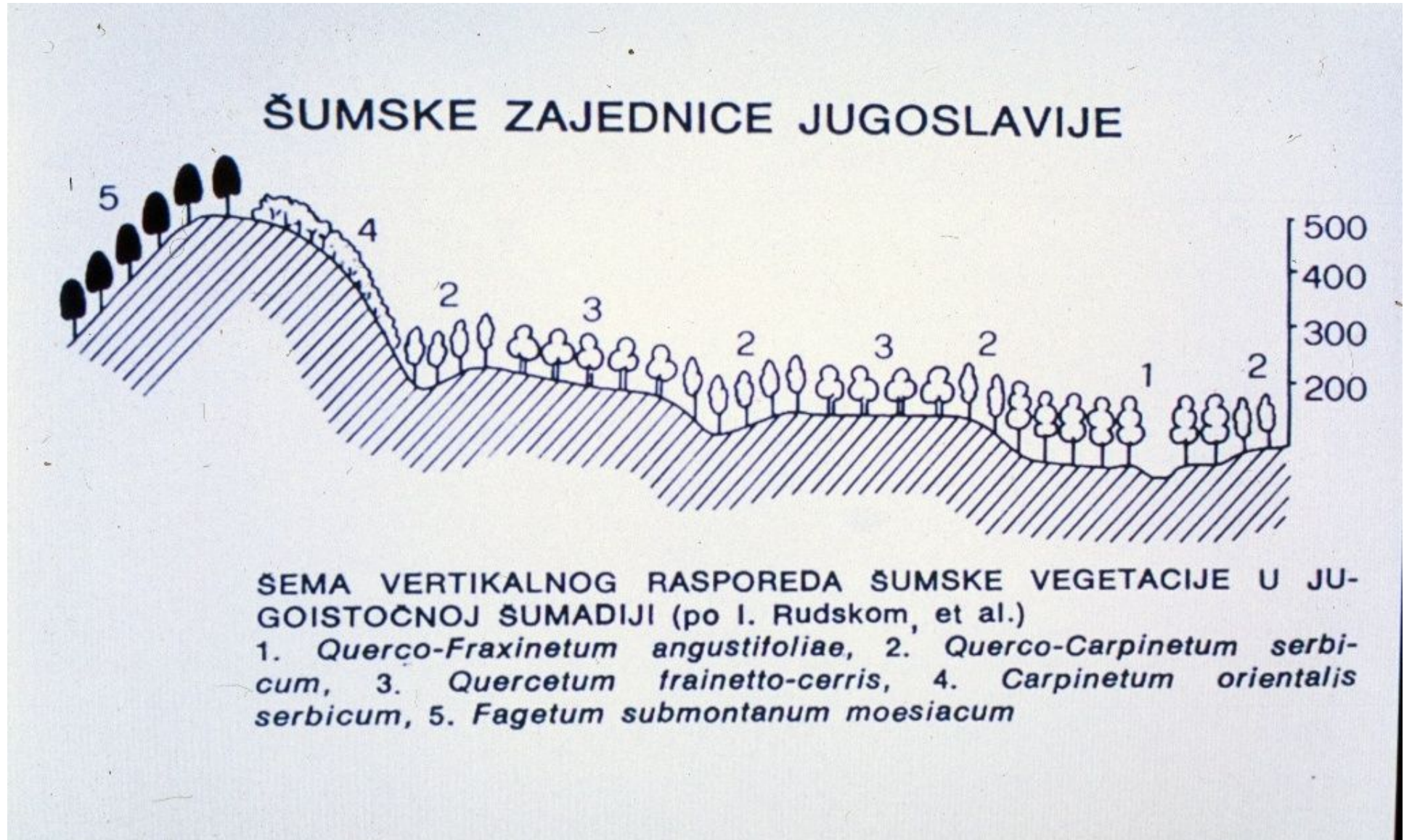


UTM KARTA SRBIJE

(Niketić et al.)

- 1. ZELENA BOJA**
-PODRUČJA SA
NADMORSKOM VISINOM
ISPOD 200 m
- 1. ŽUTA BOJA**
-PODRUČJA SA
NADMORSKOM VISINOM
OD 200 DO 1000 m
- 3. SMEĐA BOJA**
-PODRUČJA SA
NADMORSKOM VISINOM
PREKO 1000 m

**VISINSKO ZONIRANJE ŠUMSKE VEGETACIJE U BRDSKOM
PODRUČJU SRBIJE PO Rudski, I. et al.
Položaj higrofilnih šuma (br. 1)**



ŠUMA LUŽNJAKA I POLJSKOG JASENA

(*Fraxino angustifoliae-Quercetum roboris* B. Jov. et Tom 1979.)





**ČISTA ŠUMA HRASTA
LUŽNJAKA**

(*Quercetum roboris*
B. Jov. et Tom. 1980)

MEŠOVITA ŠUMA LUŽNJAKA I GRABA
(*Carpino betuli-Quercetum roboris* Anić 1959.)



**NAJČEŠĆE ZELJASTE BILJKE NA STANIŠTIMA MOČVARNIH ŠUMA
I MOČVARNIH ŽBUNASTIH ZAJEDNICA**

СИТА
(*Juncus effusus* L.)



ТРСКА
(*Phragmites communis* Trin.)



BILJNE VRSTE HIGROFILNIH ŠUMA 1

OBALSKA OŠTRICA
(*Carex riparia* Curt.)



LISIČIJA OŠTRICA
(*Carex vulpina* L.)



ISPREKIDANA OŠTRICA
(*Carex divulsa* Good.)



BILJNE VRSTE HIGROFILNIH ŠUMA 2

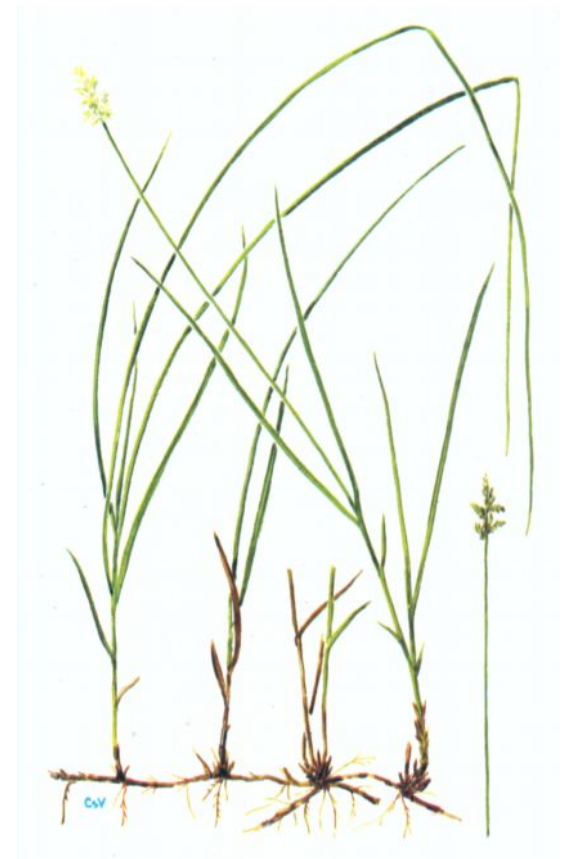
RETKOKLASI ŠAŠ
(*Carex remota* L.)



DUGOKLASI ŠAŠ
(*Carex elongata* L.)



USKOLISNI ŠAŠ
(*Carex brizoides* L.)



BILJNE VRSTE HIGROFILNIH ŠUMA 3

BESKOLJENKA
(*Molinia coerulea*)



BELA ROSULJA
(*Agrostis alba*)

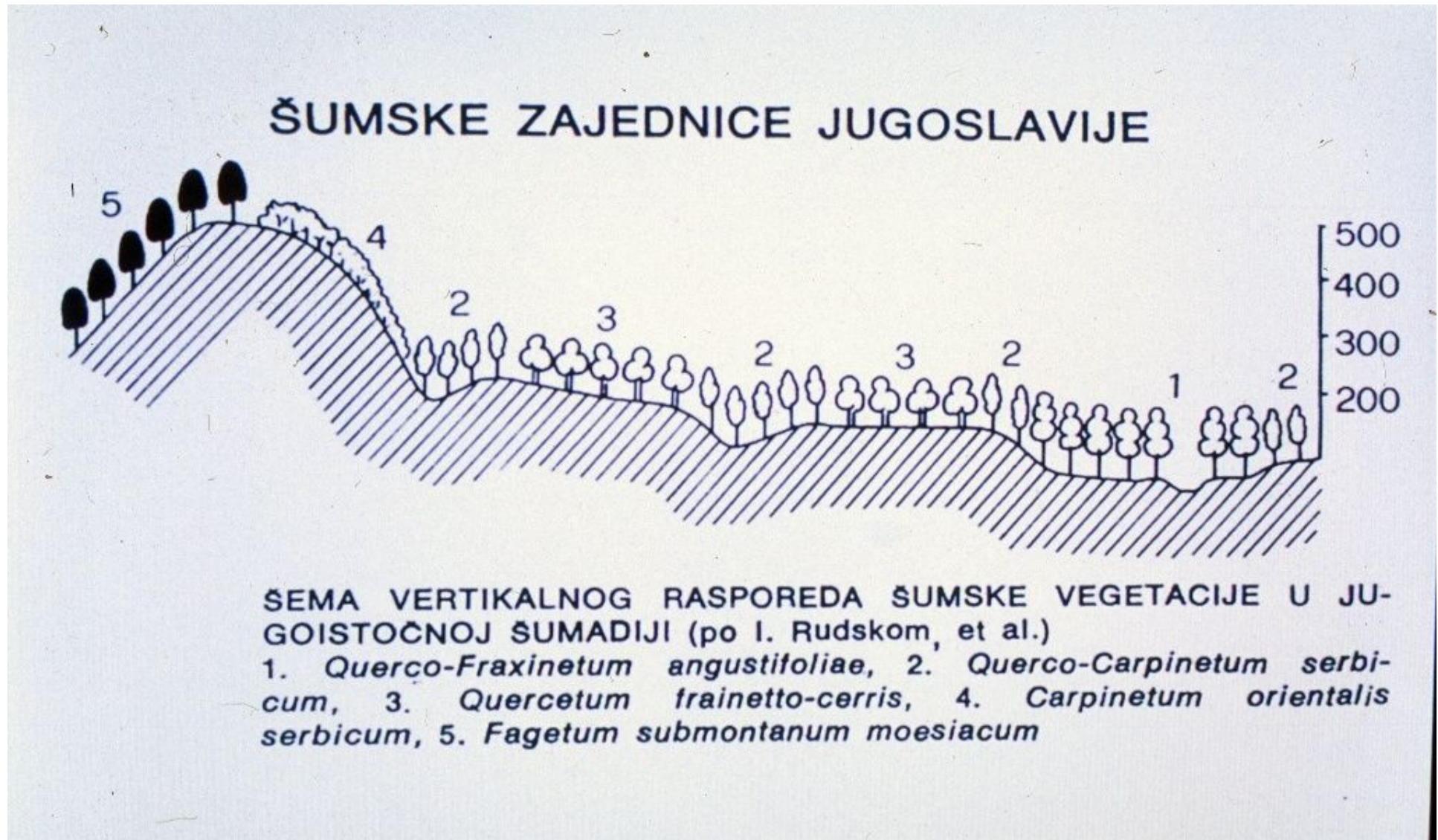


GLICERIA
(*Glyceria maxima*)



VISINSKO ZONIRANJE ŠUMSKE VEGETACIJE U BRDSKOM PODRUČJU SRBIJE PO Rudski, I. et al.

Rasprostranjenje hrastovih šuma (br. 2 i 3)



ŠUMA SLADUNA I CERA
(*Quercetum frainetto-cerris* Rud. 1949.)



**DEGRADACIJOM ŠUMA SLADUNA I
CERA NA DUBLJIM ZEMLJIŠTIMA
NASTAJU TRAVNE FORMACIJE
ĐIPOVINE**

(Chrysopogon gryllus /L./ Trin.)



**DEGRADACIJOM ŠUMA SLADUNA
I CERA NA PLIĆIM ZEMLJIŠTIMA
NASTAJU TRAVNE FORMACIJE
BELEŠINE**

(Andropogon ischaemum L.)



ŠUMA HRASTA KITNJAKA I GRABA
(*Quercus-Carpinetum betuli moesiaticum* Rud. 1949.)



ČISTA ŠUMA HRASTA KITNJAKA
(*Quercetum montanum* Čer. et B. Jov. 1953)



NAJČEŠĆE ZELJASTE BILJKE U HRASTOVIM ŠUMAMA

ŠUMSKA PASJAČA

(*Brachypodium silvaticum* /Huds./ P.B.)



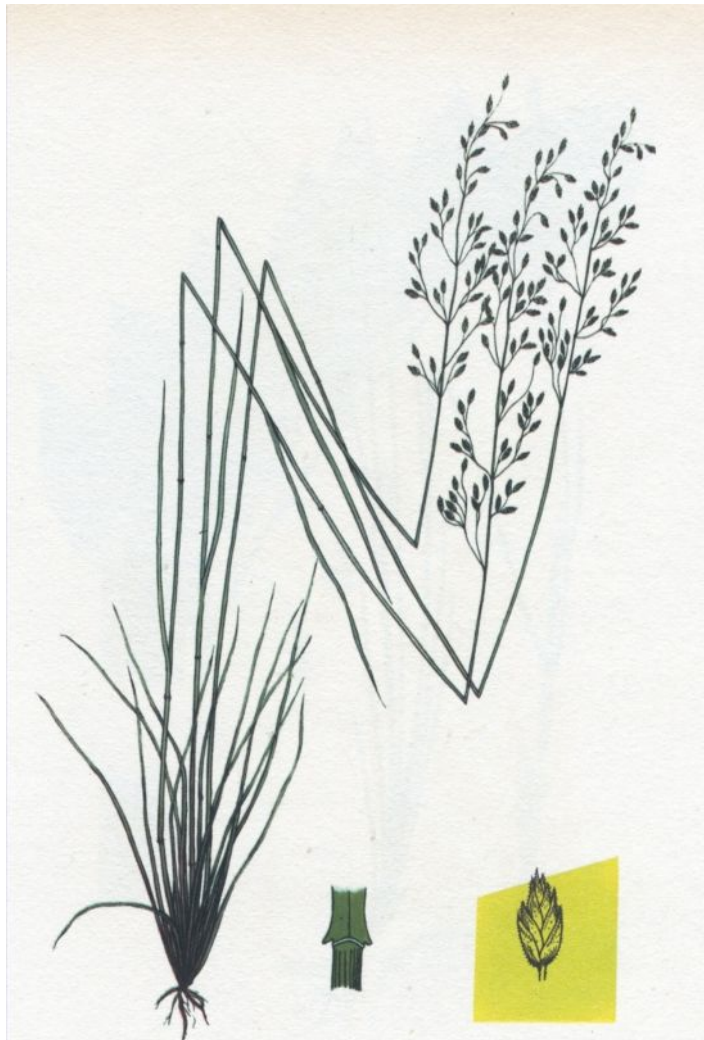
JEŽEVICA

(*Dactylis glomerata* L.)



NAJČEŠĆE ZELJASTE BILJKE U HRASTOVIM ŠUMAMA

ŠUMSKA LIVADARKA
(*Poa nemoralis* L.)



ŠUMSKA VLASULJA
(*Festuca heterophylla* Lam.)

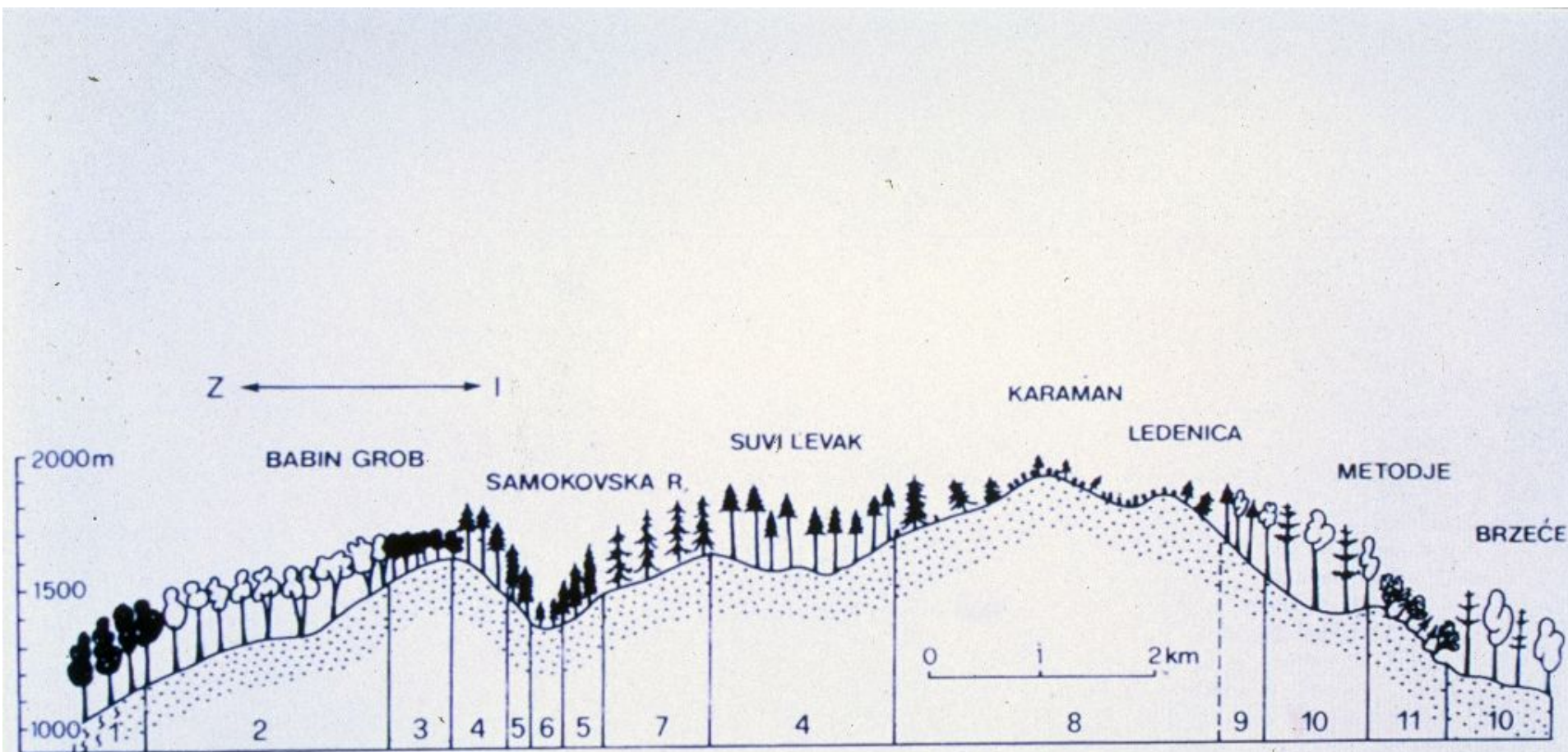


VISINSKO ZONIRANJE ŠUMSKE VEGETACIJE NA KOPAONIKU

(Mišić, V., i Popović, M. 1954)

Rasprostranjenje bukovih šuma (br. 1, 2 i 3)

Rasprostranjenje šuma bukve i jele (br. 10)



VERTIKALNI RASPORED ŠUMSKE VEGETACIJE NA KOPAONIKU (po V. Mišiću i M. Popoviću, 1954)
1. *Fagetum montanum*, 2. *Luzulo-Fagetum montanum*, 3. *Fagetum subalpinum*, 4. *Piceetum excelsae oxalidetosum*, 5. *Piceetum excelsae hylocomietosum*, 6. *Tresave*, 7. *Piceetum excelsae myrtiletosum*, 8. *Vaccinio-Junipero-Piceetum subalpinum*, 9. *Fagetum subalpinum piceetosum*, 10. *Abieti-Fagetum*, 11. *Seslerio-Fagetum abietetosum*

PLANINSKA ŠUMA BUKVE
(*Fagetum moesiacaе montanum* B. Jov. 1976.)

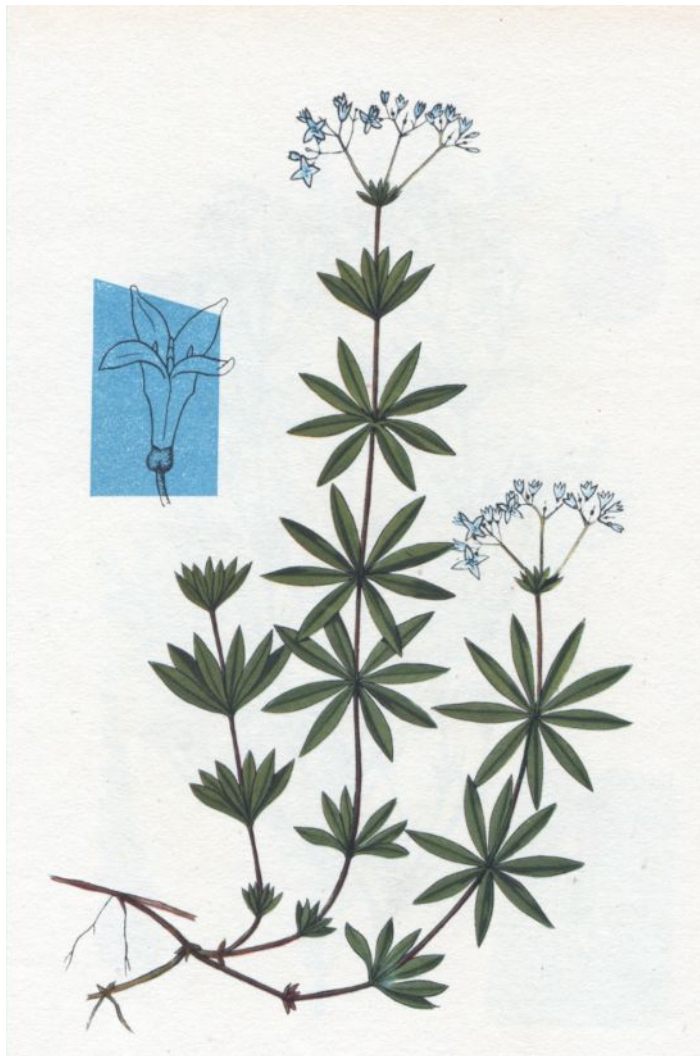


ŠUMA BUKVE I JELE
(*Abieti-Fagetum moesiicum* B. Jov. 1953.)



KARAKTERISTIČNE BILJNE VRSTE BUKOVIH ŠUMA

LAZARKINJA
(*Asperula odorata* L.)



ŠUMSKA KUPINA
(*Rubus hirtus* W. et K.)



KARAKTERISTIČNE BILJNE VRSTE BUKOVIH ŠUMA

ŠUMSKA OŠTRICA
(*Carex silvatica* Huds.)



TREPLJASTA OŠTRICA
(*Carex pilosa* Scop.)



KARAKTERISTIČNE BILJNE VRSTE BUKOVIH ŠUMA

ŽUTA MRTVA KOPRIVA
(*Lamium galeobdolon* /L./ Cr.)



LEPIKA
(*Salvia glutinosa* L.)



KARAKTERISTIČNE BILJNE VRSTE BUKOVIH ŠUMA

PLUĆNJAK
(*Pulmonaria officinalis* L.)



ŠUMARICA
(*Anemone nemorosa* L.)



KARAKTERISTIČNE BILJNE VRSTE BUKOVIH ŠUMA

VELIKA LJUBIČICA (*Lunaria rediviva* L.)



PLANINSKA ŠUMA BUKVE NA KREČNJAKU
(*Seslerio rigidae-Fagetum* Miš. et Pop. 1954.)



NA KREČNJACIMA U SRBIJI U BUKOVIM ŠUMAMA ZASTUPLJENE SU:

PLAVA ČEŠLJICA
(*Sesleria rigida* Heuff.)



ŠUMSKI VIJUK
(*Festuca drymeia* Mert. et Koch)



ACIDOFILNA ŠUMA BUKVE

(*Luzulo-Fagetum moesiacaе montanum* Miš. et Pop. 1976.)



**NA ZEMLJIŠTIMA KISELE REAKCIJE U SRBIJI U BUKOVIM
ŠUMAMA POJAVLJUJU SE:**

ŠUMSKA SITA

(*Luzula luzuloides* Lam./ D. et W.)



ŠUMSKA BEKICA

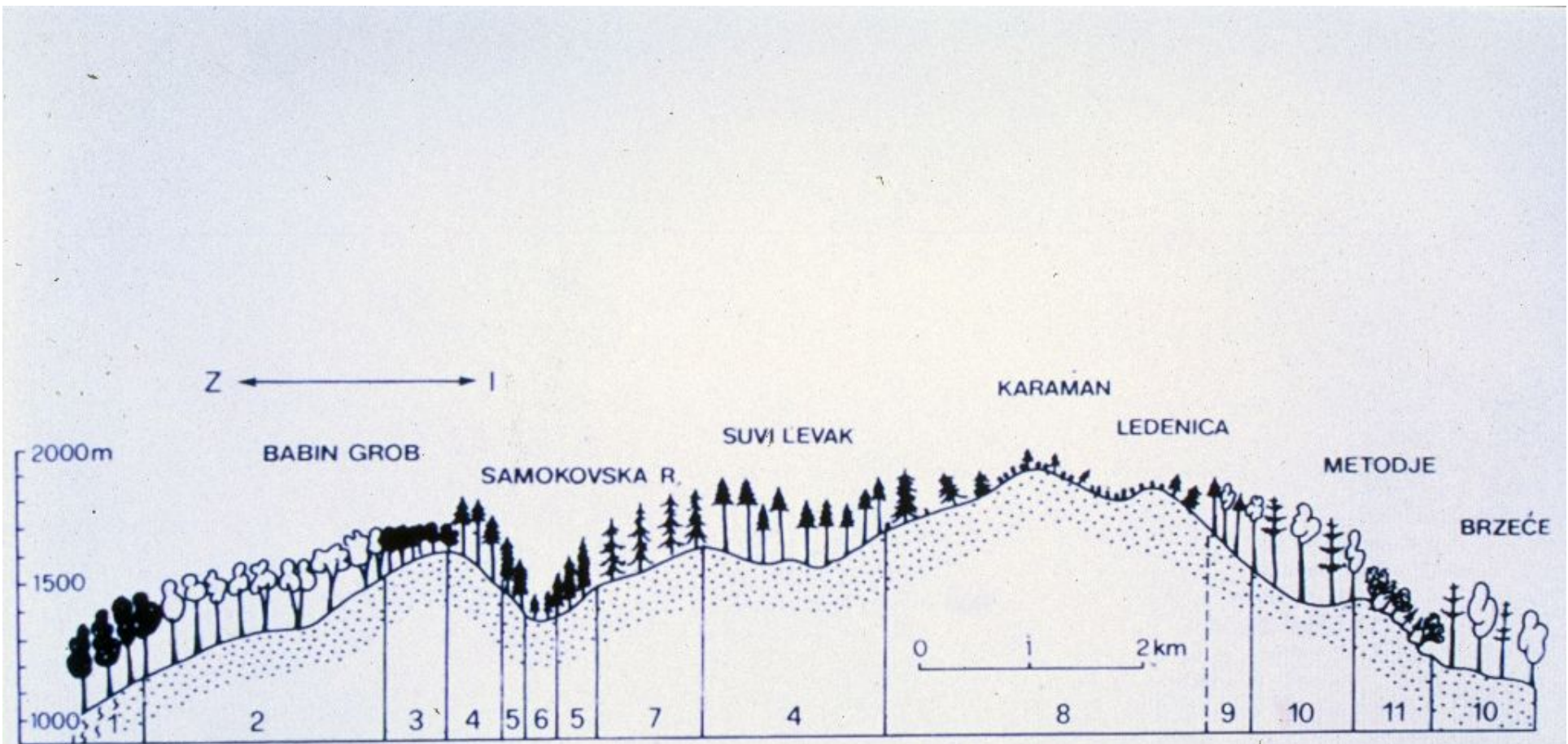
(*Luzula silvatica* Huds./Gaud.)



VISINSKO ZONIRANJE ŠUMSKE VEGETACIJE NA KOPAONIKU


(Mišić, V., i Popović, M. 1954)

RASPROSTRANJENJE ŠUMA SMRČE (br. 4, 5, 7 i 8)



VERTIKALNI RASPORED ŠUMSKE VEGETACIJE NA KOPAONIKU (po V. Mišiću i M. Popoviću, 1954)

1. *Fagetum montanum*, 2. *Luzulo-Fagetum montanum*, 3. *Fagetum subalpinum*, 4. *Piceetum excelsae oxalidetosum*, 5. *Piceetum excelsae hylocomietosum*, 6. *Tresave*, 7. *Piceetum excelsae myrtilletosum*, 8. *Vaccinio-Junipero-Piceetum subalpinum*, 9. *Fagetum subalpinum piceetosum*, 10. *Abieti-Fagetum*, 11. *Seslerio-Fagetum abietetosum*



PLANINSKA ŠUMA SMRČE
(*Piceetum excelsae montanum serbicum*
Greb. 1950)

**DEGRADACIJOM SMRČEVIH ŠUMA U SRBIJI NASTAJU LIVADE
TRAVE TVRDAČE (*Nardetum strictae* s. lat.)**

TVRDAČA
(*Nardus stricta* L.)



Самоникле врсте воћака Србије

Др ЕВИЦА МРАТИНИЋ
Др МОМЧИЛО КОЈИЋ



100 divljih vrsta voćaka

65 divljih vrsta voćaka su široko rasprostranjene

35 divljih vrsta voćaka su retke ili vrlo retke

Najveći značaj ima familija ***Rosaceae*** u koju pripada **66%** divljih vrsta voćaka

(Mratinić, E. i Kojić, M. 1998.)

Univerzitet u Beogradu
Poljoprivredni fakultet

Jan Kišgeci, Slavica Jelačić, Damir Beatović

LEKOVITO, AROMATIČNO I ZAČINSKO BILJE

Beograd, 2009. godina

LEKOVITE BILJKE U SRBIJI

- KOPAONIK-230 VRSTA
- VELIKI JASTREBAC-218 VRSTA
- N.P. "TARA"-126 VRSTA

MAJČINA DUŠICA (*Thymus serpyllum* Hal.)



KOD OSNIVANJA LOVIŠTA TREBA VODITI RAČUNA O ZAŠTIĆENIM BILJNIM VRSTAMA



U SRBIJI JE ZAŠTIĆENO
118 BILJNIH VRSTA
(Zaštićene vrste flore i faune
Srbije-Srbijašume)

Endemit Balkanskog
poluostrva
SRPSKA RAMONDIA
(*Ramonda serbica* Panč.)

U JUŽNOM KUČAJU, DELI JOVANU I STAROJ PLANINI PLANIRANA JE
NAJVEĆA BROJNOST JELENSKE DIVLJAČI U SRBIJI OD 4500 JEDINKI

PARK PRIRODE STARA PLANINA

-1190 BILJNIH VRSTA

-203 VRSTE PTICA I 18 VRSTA VODOZEMACA I GMIZAVACA

(ZAŠTIĆENA PRIRODNA DOBRA-izdanje Ministarstvo zaštite životne sredine i
Zavod za zaštitu prirode Srbije. Beograd, 2007. g.)

