

JELENSKA DIVLJAČ U SRBIJI

stanje i glavni problemi

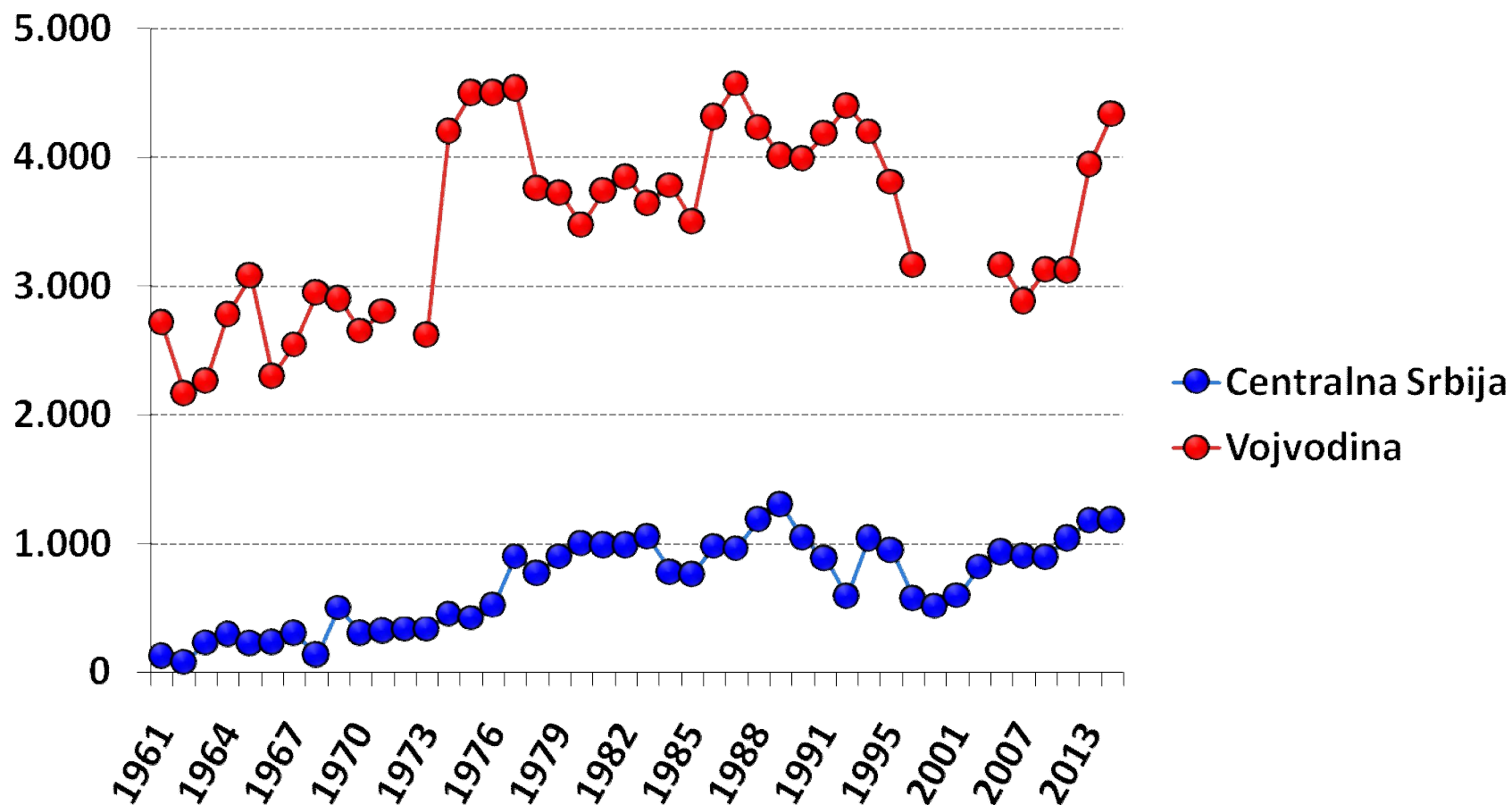
Dragan Gačić

Šumarski fakultet

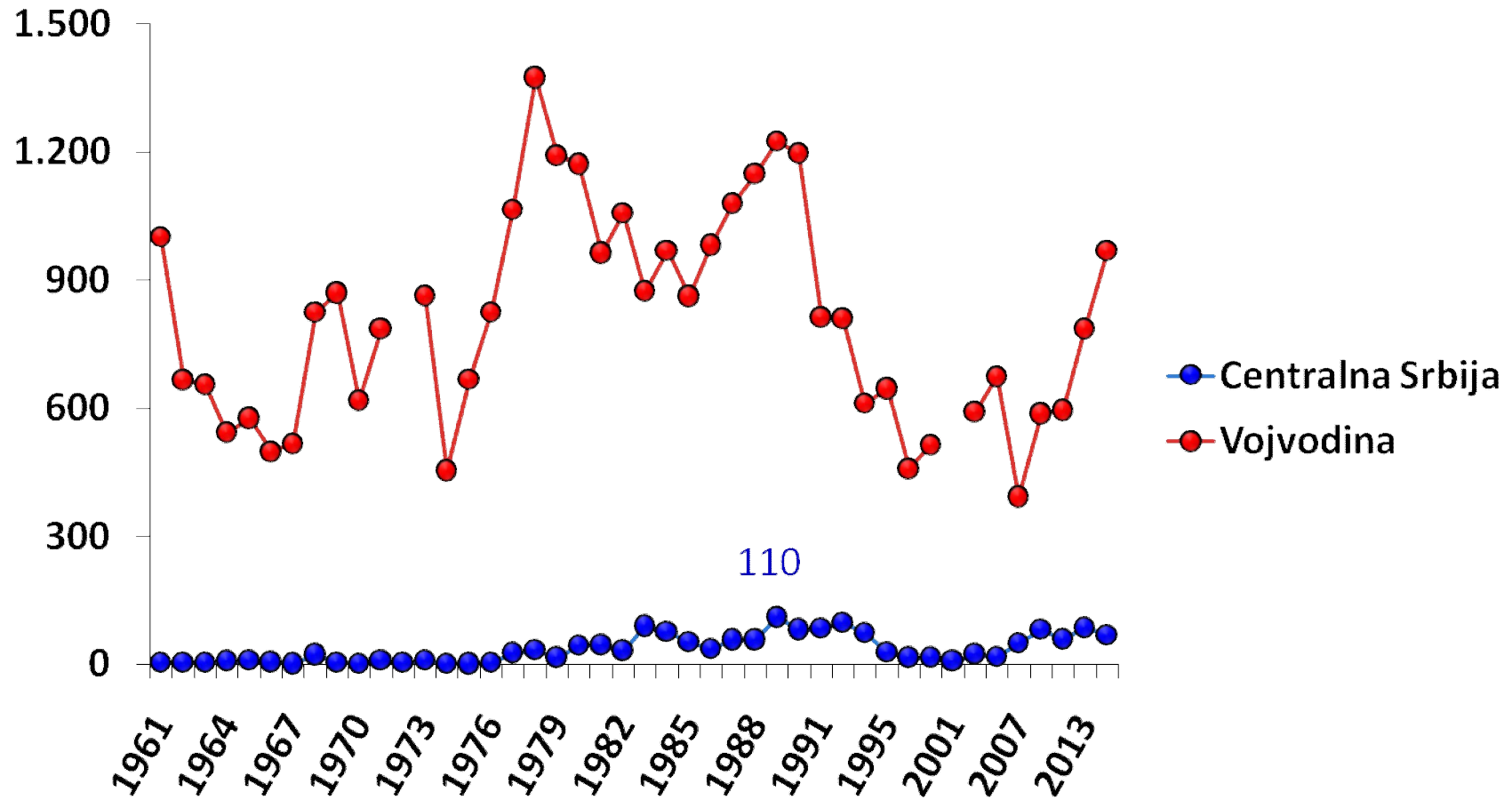
Slavko Mladenović

MUP Republike Srbije, Šumarski fakultet

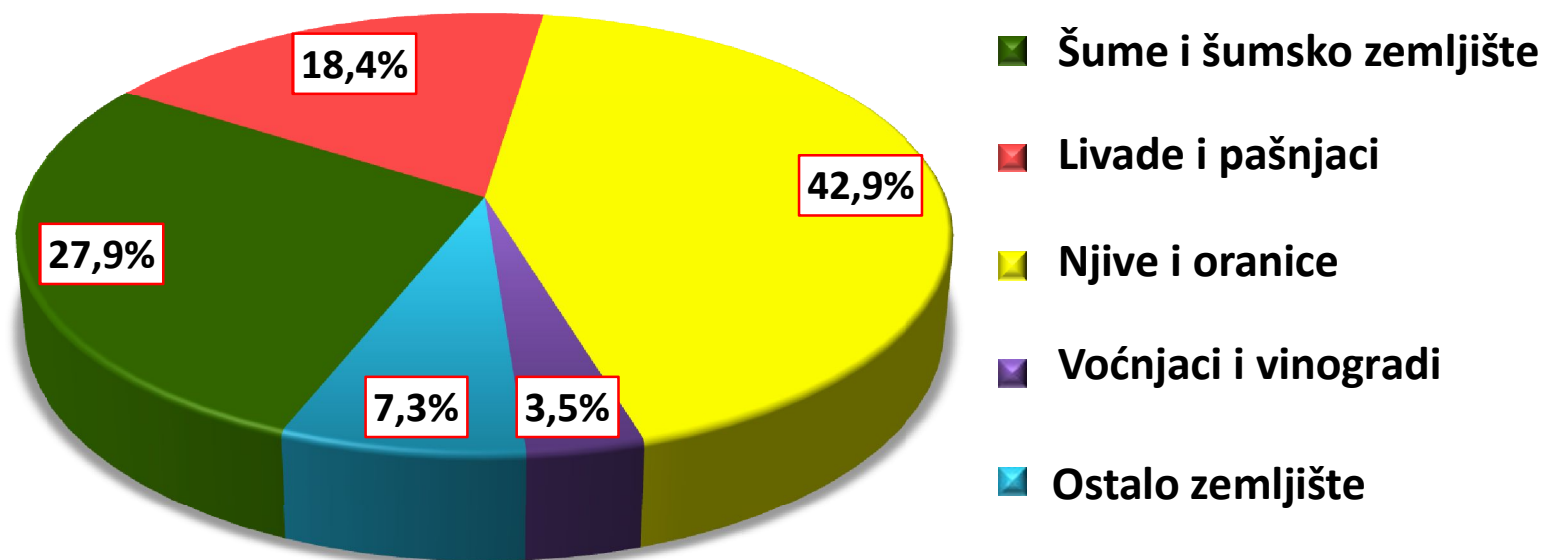
procenjena prolećna brojnost

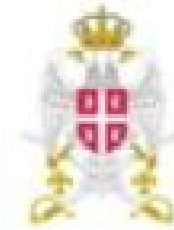


registrovani ulov - odstrel

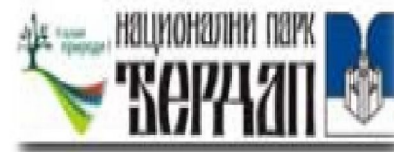


struktura površina lovišta (tip vegetacije)





KORISNICI LOVIŠTA razna pravna lica



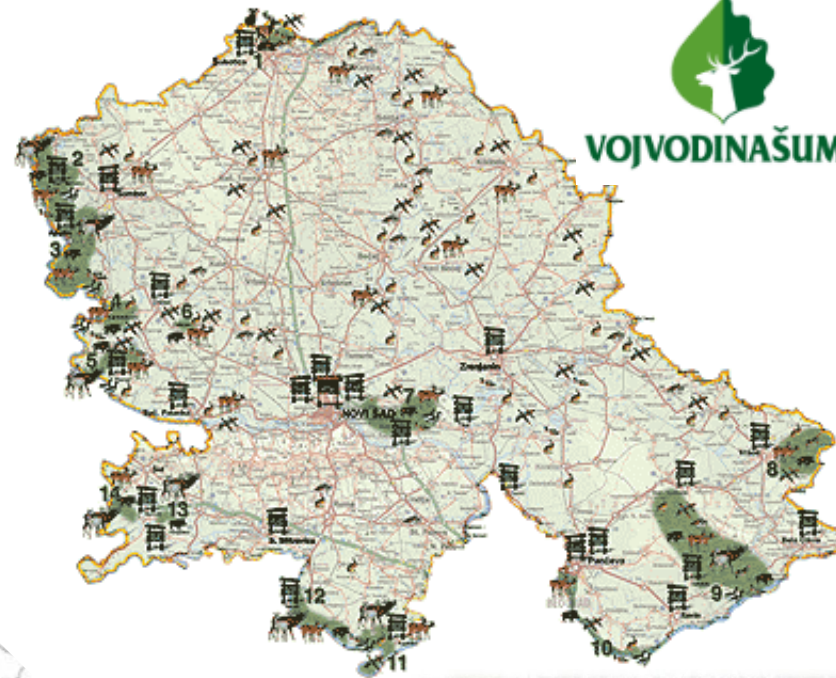
JP "Vojvodinašume"

17 lovišta (≈109.000 ha)

ogradaeni prostori (27.500 ha or 25%)



VOJVODINAŠUME





- ❑ Sistem lovnog gazdovanja je izmenjen počevši od 2010. godine
- ❑ **Prosečna površina lovišta iznosi oko 20.00 ha**
- ❑ Lovačka udruženja imaju između 50 i 1.300 članova (lovaca)

Strategija razvoja lovstva

*** osnovni dokument ***

Višegodišnji plan (15 godina)

trostepeni sistem

Lovne oblasti

Višegodišnji plan (15 godina)

Lovišta

Višegodišnji plan (10 godina)

Godišnji plan (1 April – 31 Mart)



Region	Broj (n)	Površina (km ²)
Centralna Srbija	21	55.962
Vojvodina	9	21.620
Kosovo i Metohija	2	10.854

**I
N
V
E
S
T
I
C
J
E**

**D
I
V
L
J
A
Č**

**L
O
V
I
Š
T
A**

? ! ? ! ? ! ?



**R
A
T
O
V
I**

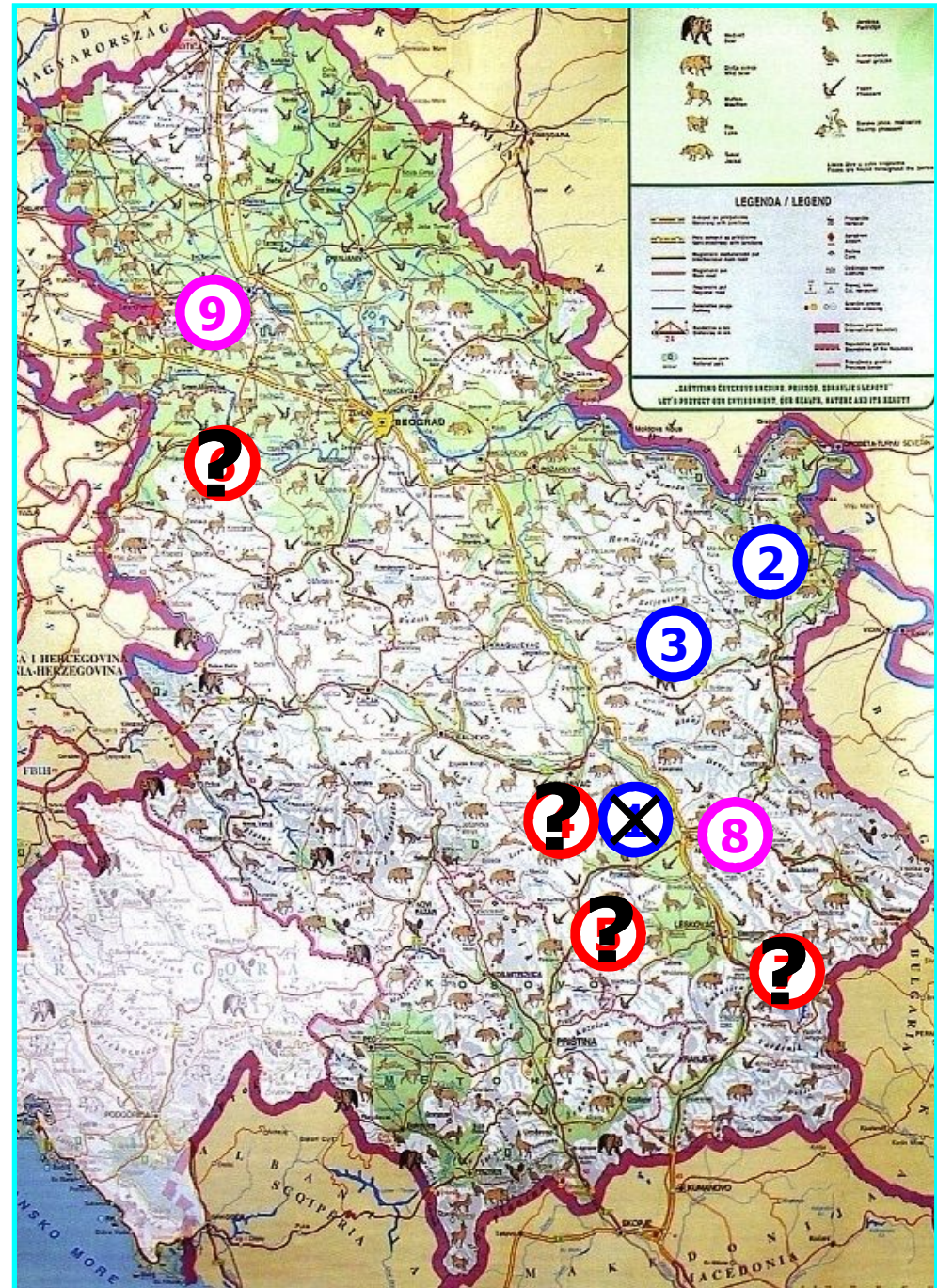
**Š
U
M
E**

**F
A
U
N
A**



Reintrodukcija

- ~~1. Mali Jastrebac (1954)~~
2. Deli Jovan (1960)
3. Severni i Južni Kučaj (1962)
4. Veliki Jastrebac (1997)
5. Sokolovica (1997)
6. Cer (1998)
7. Čemernik (2000)
8. Bukovik (2005)
9. NP Fruška gora (2009)



ciljevi vezani za jelensku divljač i osnovne pretpostavke za njihovu realizaciju

- ❖ značajno povećanje brojnosti jelenske divljači i poboljšanje strukture (polne i starosne), kao i vrednosti trofeja
- ❖ nastavljanje reintrodukcije u centralnoj Srbiji radi formiranja prirodnih populacija koje po brojnosti i strukturi omogućuju normalno lovno gazdovanje

- Zakonske
- Organizaciono-kadrovske
- Materijalne



Hvala na pažnji

