

Upravljanje jelenskom divljačju v Sloveniji

Planiranje upravljanja,
trendovi i izazovi
sa perspektive lovaca



Lovska zveza *Slovenije*

Beograd,
03.12.2016

Srečko Žerjav



Upravljanje jelenskom divljačju v Sloveniji

- ❑ **Lov i lovstvo u Sloveniji**
- ❑ **Osnovi upravljanja**
 - Subjekti upravljanja
 - Planiranje i planovi
 - Izvodženje i sankcioniranje
- ❑ **Oduzimanje, geografska proširenost i trendovi**
- ❑ **Izazovi i perspektive**





Lov i lovstvo u Sloveniji

Organiziranost lovstva

- ❑ Germanske osnove prava kroz stoljeća
- ❑ Planiranje i izvodženje posle II. svetskog rata do devedesetih godina – lovci sami!
 - Zakon o gajenju i lovu divljači 1976
 - ❑ Samoupravni dogovor o edinstvenih principih gajenja 1980 do 1985
 - ❑ Sledi drugi od 1986 do 1990
 - ❑ 1990 Edinstvene usmerenja za gajenje divljači u RS
 - Zakon o šumama 1993 → Osnove za planiranje → Slovenačke šume
 - ❑ Upute i planove za upravljanje priprema ZGS
 - ❑ **Zakon o lovu i divljači 2004**



Pravni osnovi za lov i lovstvo u Sloveniji

➤ ZAKON O LOVSTVU I DIVLJAČI - 2004/2006

DEFINIRA UPRAVLJANJE SA DIVLAČJU KAO:

- ❑ Planiranje
- ❑ Zaštitu i očuvanje
- ❑ Održljivu upravljanje divljači
- ❑ Nadzor nad uvjetima populacija divljači
- ❑ Plaćanje šteta po divljači



➤ ZAKON O OČUVANJU PRIRODE

➤ ZAKON O VARSTVU OKOLINE

DEFINIRAJU ZAŠTITENE VRSTE I HABITATE



Lov i lovstvo u Sloveniji

Divljač je vlasništvo države:

- ❑ **Društvo dobije koncesiju:**
 - ❑ Godišnje plaća 15 % od prosečnog prihoda u zadnjih 5 godina
 - ❑ Koncesijski period 20 godina

- ❑ **Uvjeti za dodeljivanje koncesije društvu:**
 - ❑ Najmanje 15 članova sa lovačkim ispitom
 - ❑ Lovočuvar na svakih početih 2000 ha
 - ❑ Kancelarija
 - ❑ PC i internet
 - ❑ Prostor i kvalifikovana osoba za prvi pregled divljači





Subjekti upravljanja

Lovačke organizacije u R Sloveniji

Zavod za šume Slovenije

Lovačko upravljačko področje

LZS

Lovačko društvo i LPN





Lovska zveza Slovenije

- **Osnovana 27 februara 1907**
u Ljubljana kao prvi savez
slovenačkih lovačkih društva

- **Prvo slovenačko lovačko društvo**
registrovano

22. mara 1878 na Vrhniki





Lov i lovstvo u Sloveniji

Lovska zveza Slovenije

- Udruženje 415 lovačkih društava - upravljača
i
- i drugih društava
 - 20 regionalnih saveza
 - Drugih društava sa područja lovstva i očuvanja prirode

SVE ZAJEDNO 441 društvo

sa 21.000 članova od toga 3.146 lovaca sa lovočuvarskim ispitom



Lov i lovstvo u Sloveniji

Lovska zveza Slovenije u javnem interesu izvodi

- ✓ Državne izpite za:
 - ✓ Lovce
 - ✓ Lovočuvare
- ✓ Educira in diže svest o očuvanju prirode
- ✓ Izdaje literaturo o divjajči i lovu
- ✓ Razvija lovačku kinologiju
- ✓ Aktivno učestvuje u naučnim projektima (LIFE, INTEREG)
- ✓ Izdaje državnu lovačku licenciju – lovačku izkaznicu





Upravljanje divljači

**Teritorij R Slovenije
podeljen na:**

- ❑ **15 Lovačka upravljajških
področja (LUO)**

Koje sačinjavaju

- ❑ **411 Lovišta**
- ❑ **12 Lovišta sa posebnom namenom (LPN)**

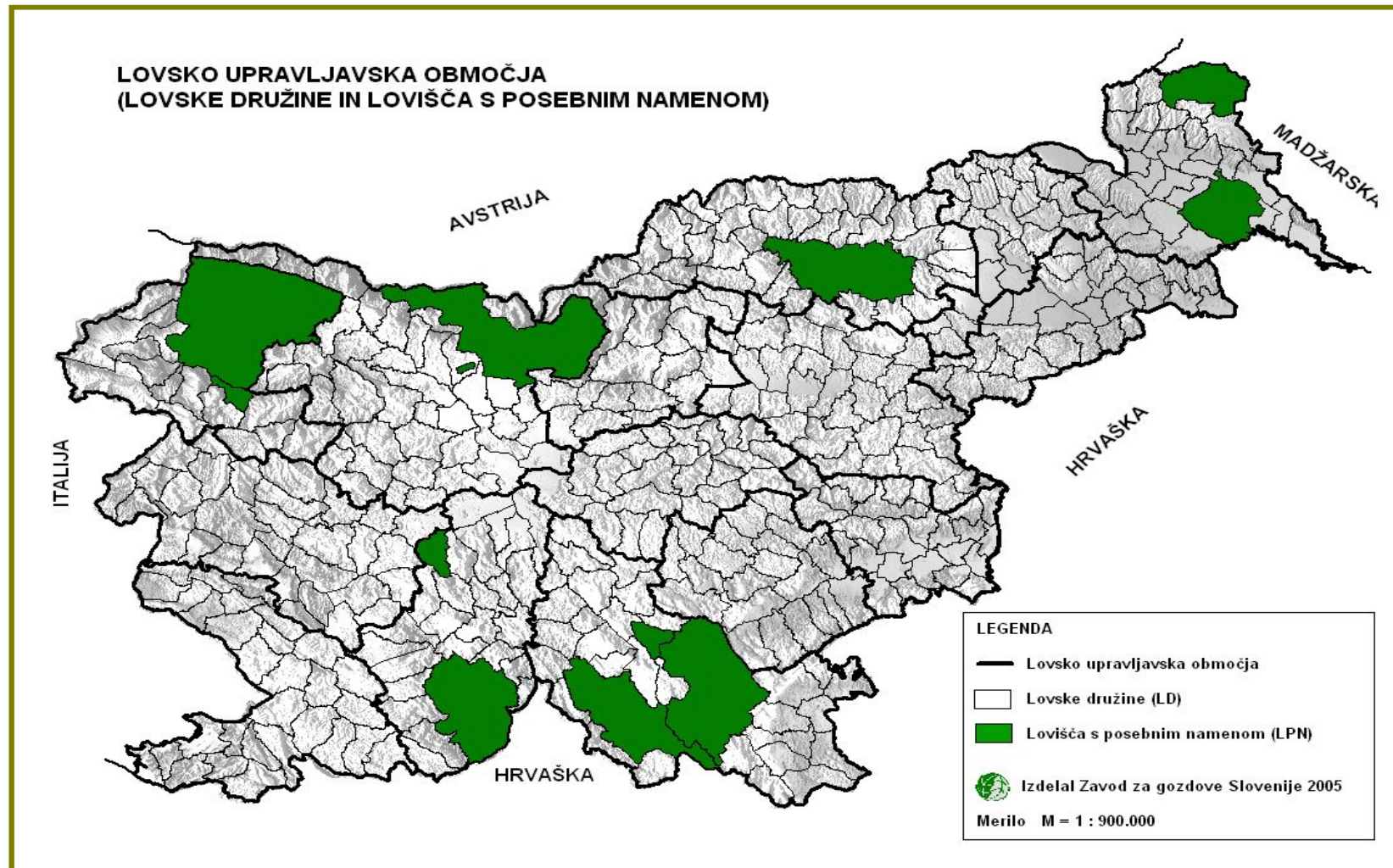
Sva definiše vlada RS!





Upravljanje divljači

LUO, lovišča in LPN





Upravljanje divljači

Planiranje

- **Dugoročni plan lovačko upravljajih područja - 10 godina**

http://www.mkgp.gov.si/fileadmin/mkgp.gov.si/pageuploads/GGO/LUO/DLUN_3._Kocevsko_Belokranjsko_LUO_2011_2020.pdf

- **Godišnji plan lovačko upravljajih područja**

- Obadvoje podpisuje ministar za poloprivredu, šumarstvo i prehranu

http://www.zgs.si/fileadmin/zgs/main/img/CE/lovstvo/LUN_2016/LN_Kocevsko-BelokranjskoLUO_2016.pdf

- **Godišnji plan lovišta i LPN**

-podpisuje (prihvača) lovoupravljaj

LOVCI PRAKTIČKI NEMAMO UTJECAJA NA DONOŠENJE PLANOVA!



Upute za upravljanje sa populacijama divjači

- Prostorski okviri
- Upravljanje v proteklom desetogodišnjem i petogodišnjem preiodu
- Procena stanja populacije
- Ciljevi upravljanja s populacijom
- Usmerenja za upravljanje
 - Starostni in polni razredi kot ongulata
 - Visina in prostorska podela oduzema
 - Starostna in polna struktura oduzema
 - Vremenska dinamika oduzema
 - Usmerenja za očuvanje in nego habitatov u šumskom i nešumskom prostoru te poboljšanje prehranskih uvjeta za divljač
 - tri vrste krmilišta (dodavanje hrane)
 - Vrste, količina in sastoji hrane
 - Gustina krmilišta
 - ...
 - Kataster krmilišta
- Usmerenja za sprečavanje šteta od in na divjači

http://www.lovska-zveza.si/userfiles/Zakonodaja/pdf/Navodila_za_usmerjanje_populacij_divjadi.pdf

Procena stanja populacije na osnovu rezultata



Upravljanje sa populacijama pojedinih vrsta divjači (stanje populacija) procenjuje se na osnovu podataka proteklog desetogodišnjeg i godišnjih nacrtu (5) LUO:

- ✓ Stepena ostvarivanja planiranih usmerenja i realizacije dejstvovanja u populacijama, s akcentom na broju i strukturi,
- ✓ Gubitaka po visini, strukturi, uzrocima te trendovima gubitaka,
- ✓ Kretanjem telesnih masa kod ongulata i masa rogova kod mužjaka cervida
- ✓ Primernosti planiranoga oduzimanja u prošlom periodu i objašnjenju razloga za eventualna odstupanja,
- ✓ Stanju i dejstvima u habitatima
- ✓ Drugih pokazatelja u populacijama divljači, kao što su npr. dužine mandibula, procenat oplodženosti ženka naročito mlađih starostnih kategorija ongulata



Planiranje na osnovu rezultata

- ❖ **Planirani broj po vrstama i kategorijama se mora oduzeti!**
- ❖ **Godišnji pregled dokaza o oduzimanju svih životinja visoke divljači iz svakog lovišta**
 - ❖ Čeljust i
 - ❖ Trofeja
- ❖ **Komisiju za pregled za svako LUP imenuje ministar**
- ❖ Za svaku životinju se opredeljuje:
 - ❖ Spol
 - ❖ Starost
 - ❖ Kategorija
- ❖ **Rigorozno sankcioniranje**
 - ❖ Pojedinac od 420 do 1.200€
 - ❖ Društvo od 4.200 do 125.000€
 - ❖ ➔ oduzimanje koncesije





Ciljevi upravljanja običnim jelenom

- **Postavljanje ciljeva i mera za njihovo postizanje**
 - **Poželno stanje populacije jelenske divljači sa obzirom na**
 - relativnu brojnost,
 - starostnu i
 - polnu strukturu,
 - geografsku proširenost i
 - dinamiku širenja
 - **Poželno stanje odnosa jelenske divljači i okoliša**
 - **Poželno stanje u habitatu sa obzirom na životne i prehranske uvjete**



Upute za upravljanje sa običnim jelenom

- **Centralna in rubna populacija**
 - moguće / nužno tretiranje po unutrašnjih ekoloških jedinicah
- **Područja kde ne želimo jelenske divljači**

	Jeleni	Košute
➤ Starostni razredi	Teleta M	Teleta Ž
	Lanščaki	Junice
	Jeleni 2 -4*	
	Jeleni 5 -9*	Košute 2+*
	Jeleni 10+*	

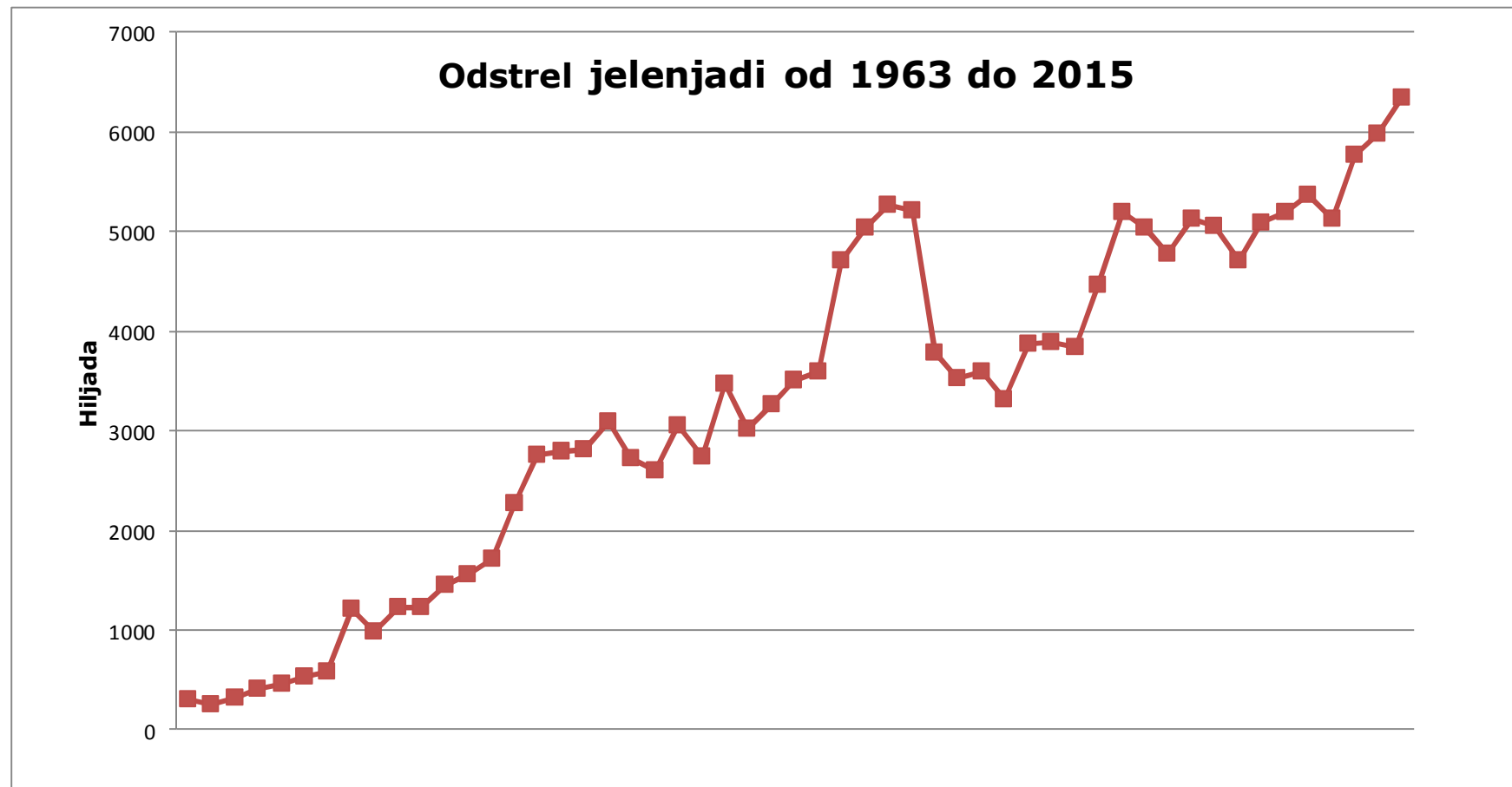
- **Izhodiščna starostna in spolna struktura planiranog odzema za osrednja populacijska območja (v %)**

Starostni razred M Ž	M	Ž
Teleta M/Ž	16-21	17-22
Lanščaki/Junice	do 8	do 10
Jeleni 2 -4*	10-13	
Jeleni 5 -9	5-7	od min 20 do 26
Jeleni 10+*	do 4	
M:Ž	42-48	52-58

***Zajednički postotak planiranog broja svih dve i višegodišnjih jelena u centralnoj populaciji ne smije preći 20%**



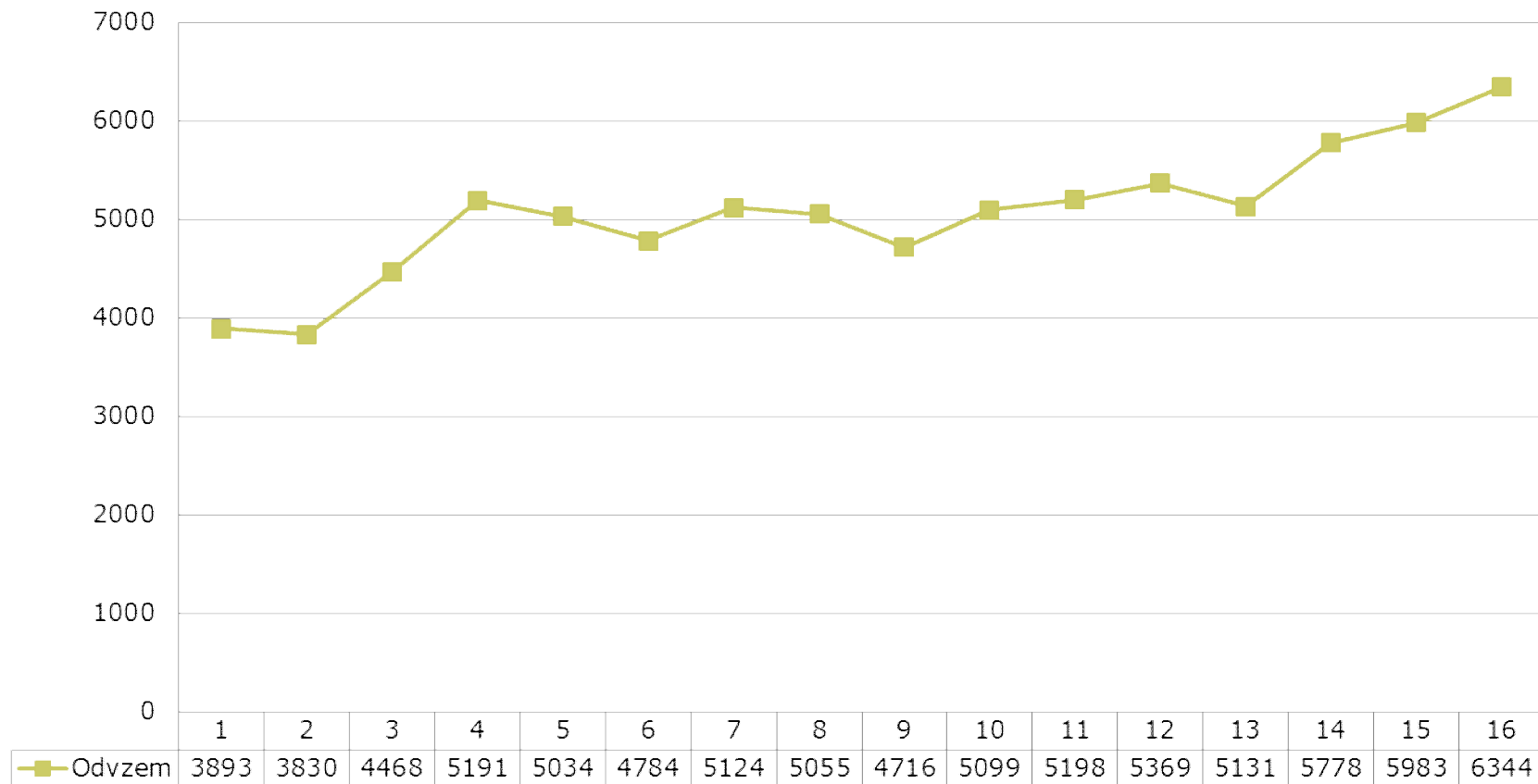
Trend odstrela jelenske divljači





Oduzimanje od 2000. godine

Odvzem jelenjadi 2000 do 2015





Oduzimanje, šta je to?

ODVZEM VISOKE DIVJADI 2015 V LOVIŠČIH LOVSKIH DRUŽIN

	načrt odvz	izvršeni odstrel	nenaravne izgube						naravne izgube			skupaj odvzem	IZGUBE	% real
			povoženo		psi	kosilnica	krivolov	drugo	bolezen	zveri, ujede	neznano			
			cesta	železnica										
srna	40.594	32.220	4756	99	437	680	77	239	415	115	855	39.893	7.673	98%
navadni jelen	4.094	3.526	111	29	2	1	24	33	3	76	79	3.884	358	95%
damjak	224	275	7					1	1	1	5	290	15	129%
muflon	546	479		1	3		1		2	5	15	506	27	93%
gams	2.127	1.863	4		2		4	8	22	3	45	1.951	88	92%
alpski kozorog	9	6									17		1	78%
divji prašič	7.901	7.696	93	35	1		2	22	1	1	35	7.886	190	100%
SKUPAJ	55.495	46.065										54.417	8.352	

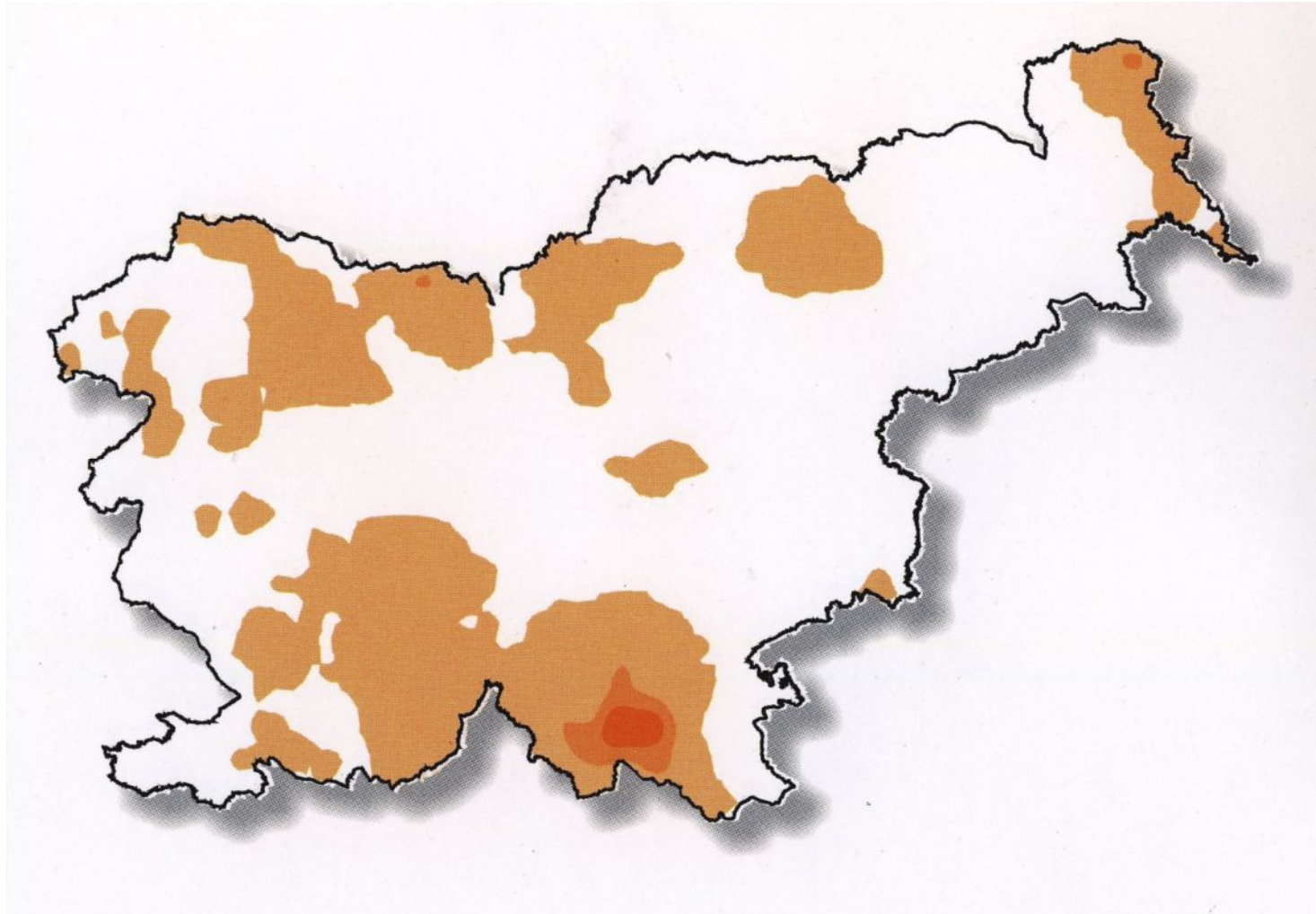
ODVZEMI JELENSKE DIVLJAČI PO LUO OD 2004 DO 2015

LPN = 13% površine → 45% odstrela jelenske divljači

LUO	2004	2005	2006	2007	2008	2009	2010	2011	2012	2013	2014	2015	SKUPAJ	%	Udio %	Pros /god
Kočevsko- 1 Belokranjsko	1936	2.089	2.016	1.729	1.871	1.881	1.898	1.840	1.901	1.858	1.990	1.953	22.962	35,2		1.914
2 Notranjsko	648	680	702	744	772	797	814	816	878	963	1.003	1.030	9.847	15,1	50,3	821
3 Gorenjsko	646	744	738	562	662	659	669	514	675	739	698	744	8.050	12,4	62,7	671
4 Pomursko	494	366	384	387	386	406	375	427	529	574	627	673	5.628	8,6	71,3	469
5 Pohorsko	339	410	342	396	365	333	383	327	403	412	433	455	4.598	7,1	78,4	383
6 Triglavsko	195	212	215	240	288	324	369	328	393	414,0	428,0	456	3.862	5,9	84,3	322
Zahodno visoko 7 kraško	166	189	210	219	257	273	302	314	345	349	400	479	3.503	5,4	89,7	292
8 Primorsko	<u>93</u>	<u>140</u>	<u>161</u>	<u>181</u>	<u>213</u>	<u>227</u>	<u>233</u>	<u>259</u>	<u>278</u>	<u>296</u>	<u>335</u>	<u>347</u>	2.763	4,2		230
9 Novomeško	<u>57</u>	<u>69</u>	<u>82</u>	<u>73</u>	<u>79</u>	<u>99</u>	<u>114</u>	<u>97</u>	<u>124</u>	<u>140</u>	<u>156</u>	<u>180</u>	1.270	1,9		106
10 Kamniško-Savinjsko	109	130	96	102	114	93	93	88	96	86	96	91	1.194	1,8		100
11 Zasavsko	<u>56</u>	<u>60</u>	<u>64</u>	<u>49</u>	<u>55</u>	<u>62</u>	<u>68</u>	<u>75</u>	<u>99</u>	<u>108</u>	<u>107</u>	<u>122</u>	925	1,4		77
12 Posavsko	31	26	36	23	26	32	33	30	31	36	58	49	411	0,6		34
13 Savinjsko-Kozjansko	8	8	4	5	4	4	10	11	17	6	5	8	90	0,1		8
14 Slovensko goriško	3	1	3	2	5	5	7	3	2	1	4	2	38	0,1		3
15 Ptujsko-Ormoško	3		2	4	2	3	1	2	7	1	4	2	31	0,0		3
SKUPAJ	4784	5.124	5.055	4.716	5.099	5.198	5.369	5.131	5.778	5.983	6.344	6.591	65.172	100		21



Geografska distribucija jelenske divljači u Sloveniji



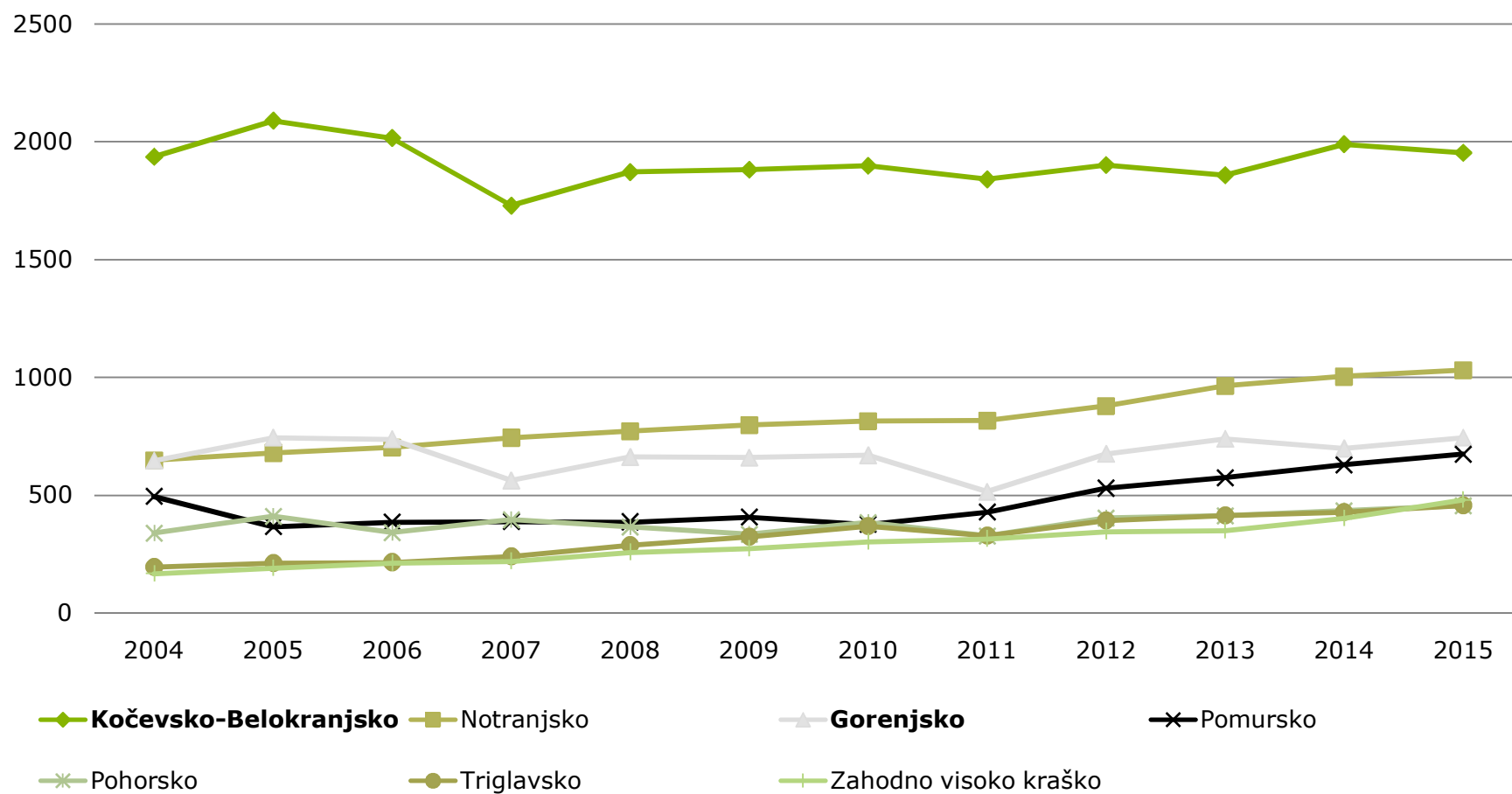


Godišna oduzimanja jelenske divljači u 7 najzanačajnijih LUO

	2004	2005	2006	2007	2008	2009	2010	2011	2012	2013	2014	2015
Kočevsko- Belokranjsko	1936	2.089	2.016	1.729	1.871	1.881	1.898	1.840	1.901	1.858	1.990	1.953
Notranjsko	648	680	702	744	772	797	814	816	878	963	1.003	1.030
Gorenjsko	646	744	738	562	662	659	669	514	675	739	698	744
Pomursko	494	366	384	387	386	406	375	427	529	574	627	673
Pohorsko	339	410	342	396	365	333	383	327	403	412	433	455
Triglavsko	195	212	215	240	288	324	369	328	393	414	428	456
Zahodno visoko kraško	166	189	210	219	257	273	302	314	345	349	400	479



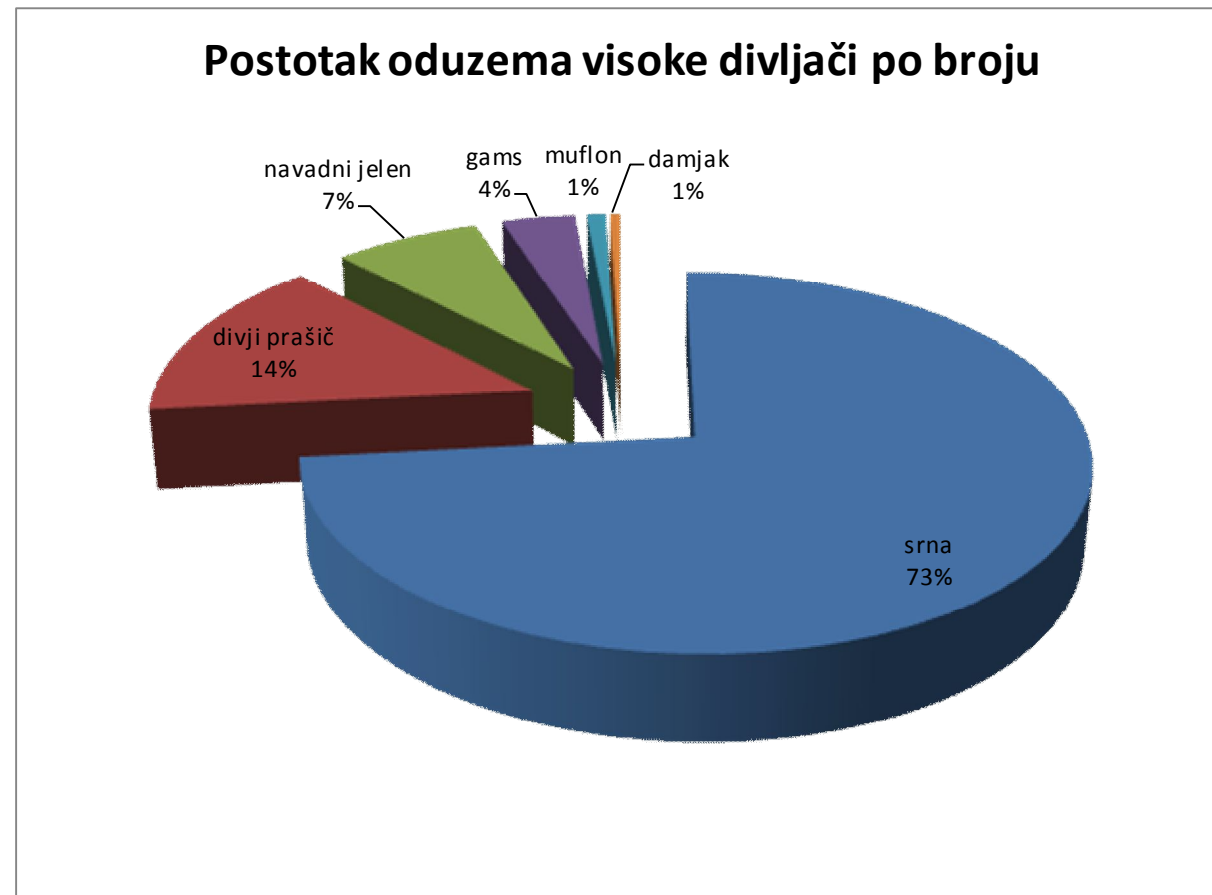
Trendovi oduzimanja jelenske divljači u 7 najznačajnijih LUO





Šta znači jelenska divljač za društva-lovce?

Vrsta	Broj
srna	39.893
divji prašič	7.886
navadni jelen	3.884
gams	1.951
muflon	506
damjak	290
SKUPAJ	54.410

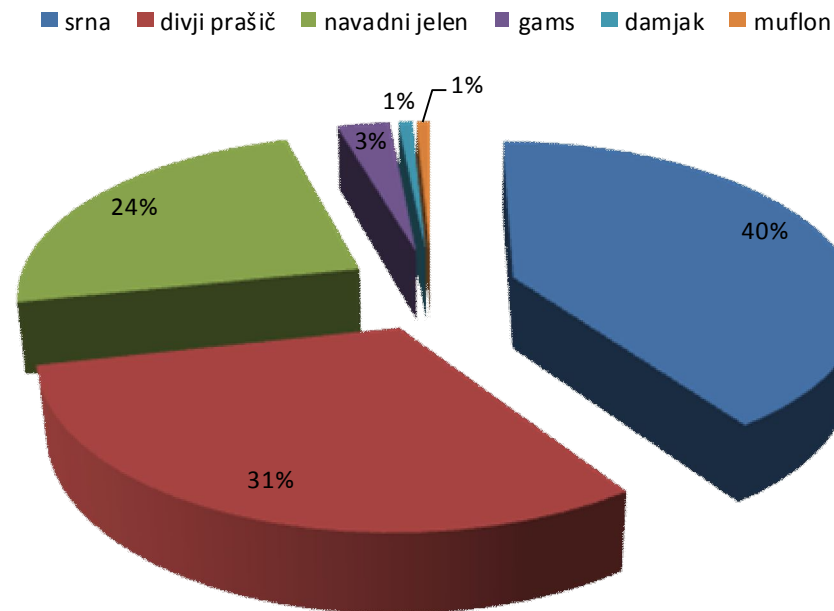




Šta znači jelenska divljač za društva-lovce?

Divljač	kg
srna	380.991
divja svinja	293.944
navadni jelen	224.665
gams	27.657
damjak	7.478
muflon	7.415
Skupaj	942.335

Postotak dobivenog mesa visoke divljači u 2015

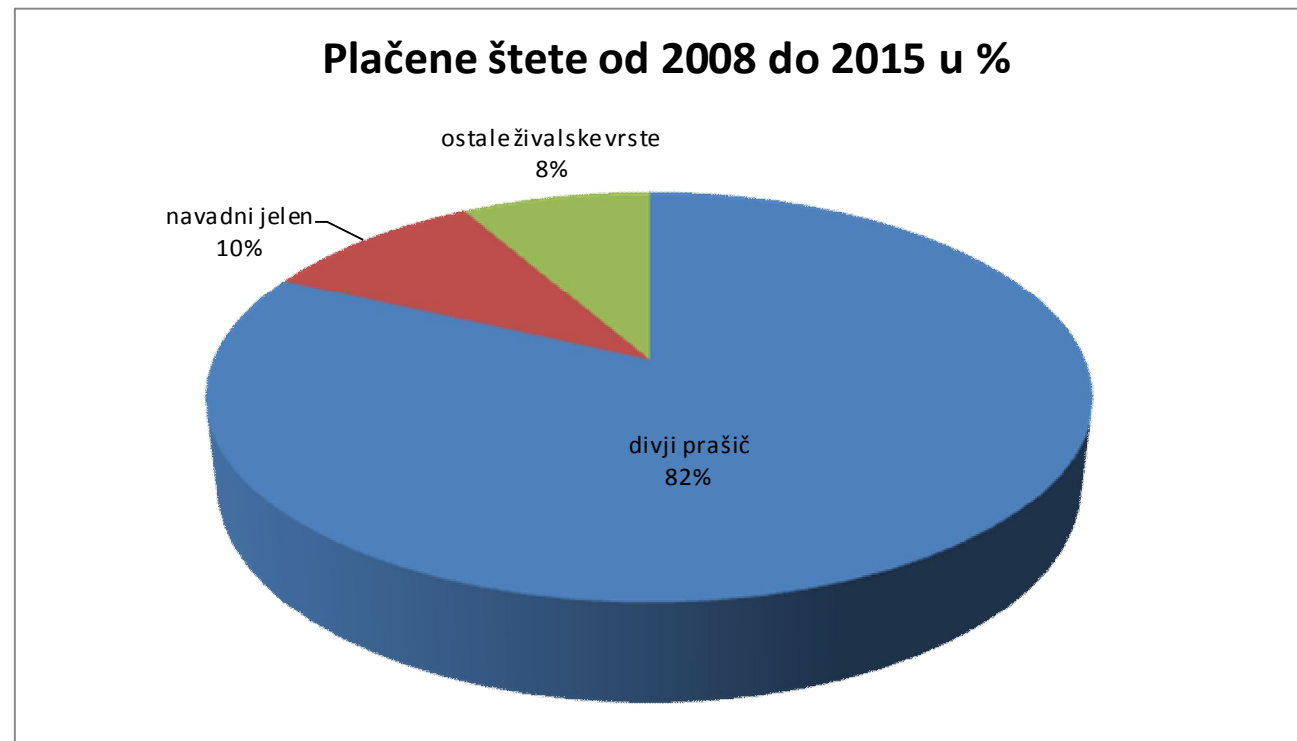




Šta znači jelenska divljač za društva-lovce?

Štete plačene od 2008 do 2015

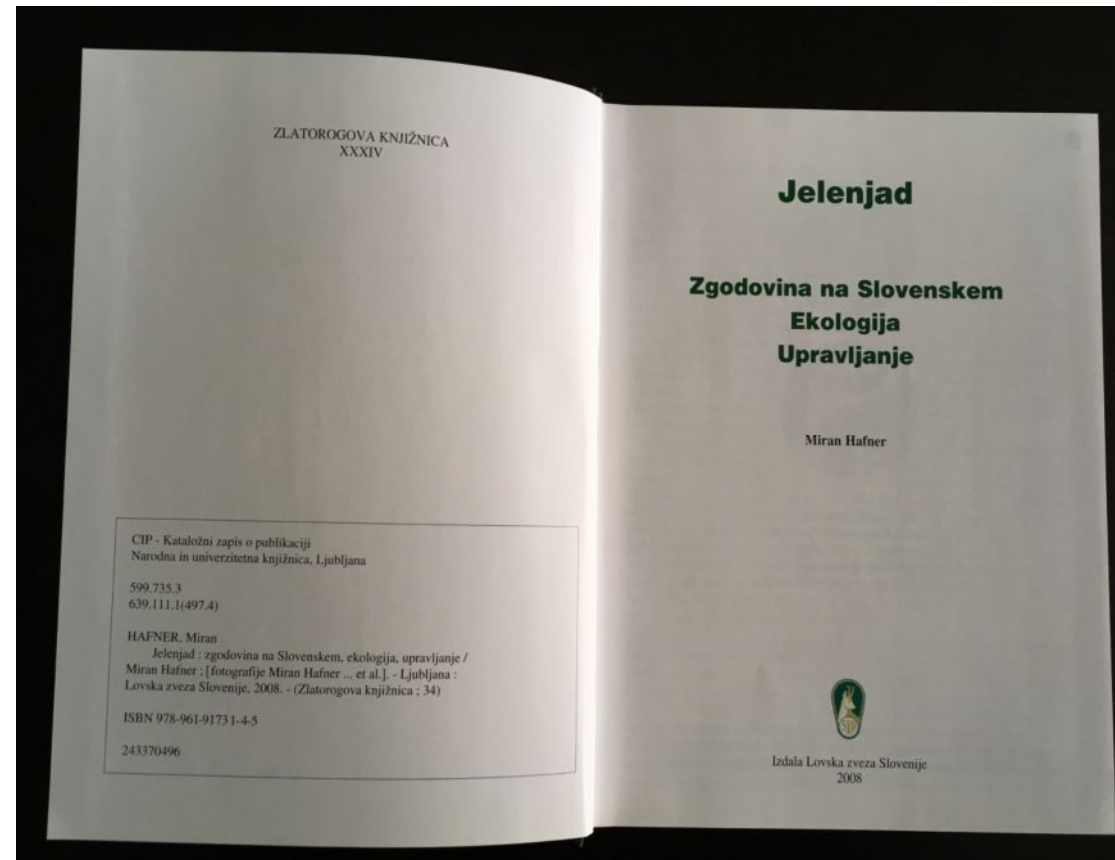
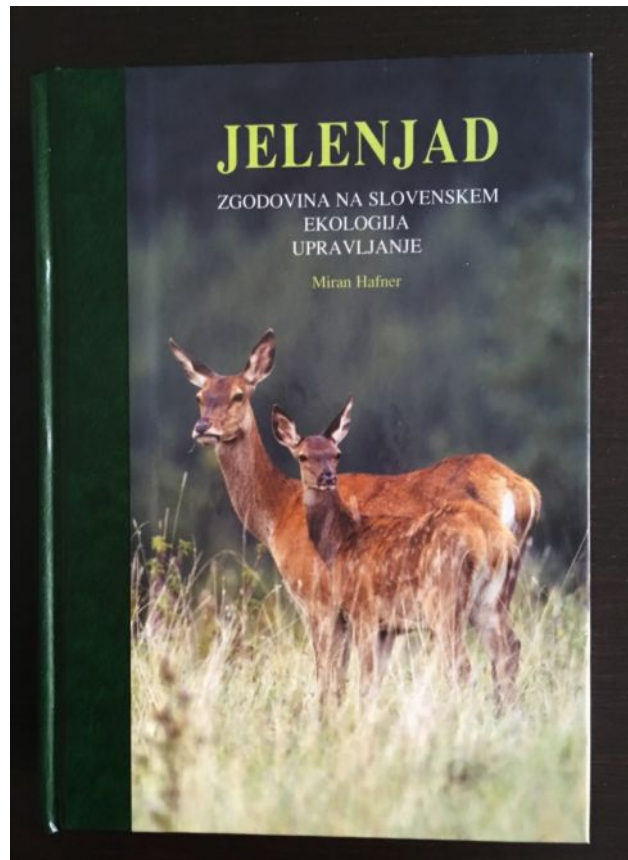
Vrsta divjači	Total €
Divja svinja	3.040.915,71
Jelenska divjač	361.615,40
Ostale živalske vrste	304.830,34





Šta znači jelenska divljač za društva-lovce?

Zlatorogova knjižnica 1991, 1992 i 2008





Jelenska divljač - od kralja šume do štetočine

Rezultat promene habitata zbog promenjenih ljudskih aktivnosti

- **Trend rasta populacije**
- **Geografska ekspanzija**
 - Iz centralnih područja po čitavoj teritoriji
 - Jaki trofeji i na periferiji
- **Štete na poljima i šumama**
 - Zimska krmilišta
 - Istraživanja financirana sa strane ministarstva
 - Popašenost travnjaka
 - Objedanje u šumi





Upravljanje jelenskom divljačju

□ Izazovi izpred nas:

- Velik pritisak za znižanje populacije u centralnim delovima
ŠUMA ← → JELENSKA DIVLJAČ
- Pritisak vlasnika za plaćenje svake, i najmanje štete po divljači
- Odredživanje populacija samo kontrolnom metodom
- Veoma ograničen utjecaj na planiranje upravljanja
→ Političko odredživanje godišnjih brojki
- Postupak planiranja za divljač isto kao za zaštitene vrste
→ SVAKU ODUZETU JEDINKU ODOBRAVA SVOJIM PODPISOM MINISTAR!
- Planiranje oduzimanja, ne odstrela



Upravljanje jelenskom divljačju

**Hvala na vašoj
pažnji!**

Srečko Žerjav

E-mail: srecko.zerjav@lovska-zveza.si

Mobilni tel + 386 40 983 999

