

**Univerzitet u Beogradu  
Šumarski fakultet**

**ISTRAŽIVANJE UZROKA I POSLEDICA NESTAJANJA  
JELENSKE DIVLJAČI U CENTRALNOJ SRBIJI,  
DEFINISANJE POVRŠINA POGODNIH ZA  
REINTRODUKCIJU (NASELJAVANJE) I MERA ZA  
UNAPREĐENJE PROCESA REINTRODUKCIJE**

**1. FAZA**

**Rukovodilac projekta**

**Dr Dragan Gačić, vanredni profesor**

**Beograd, 2017.**

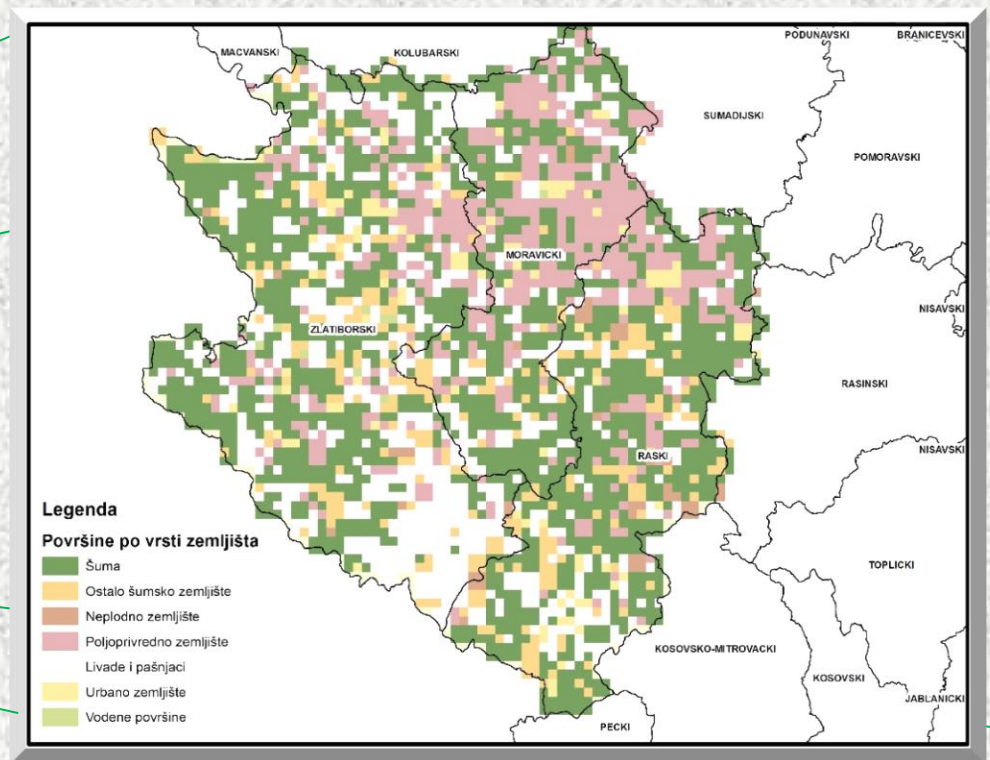
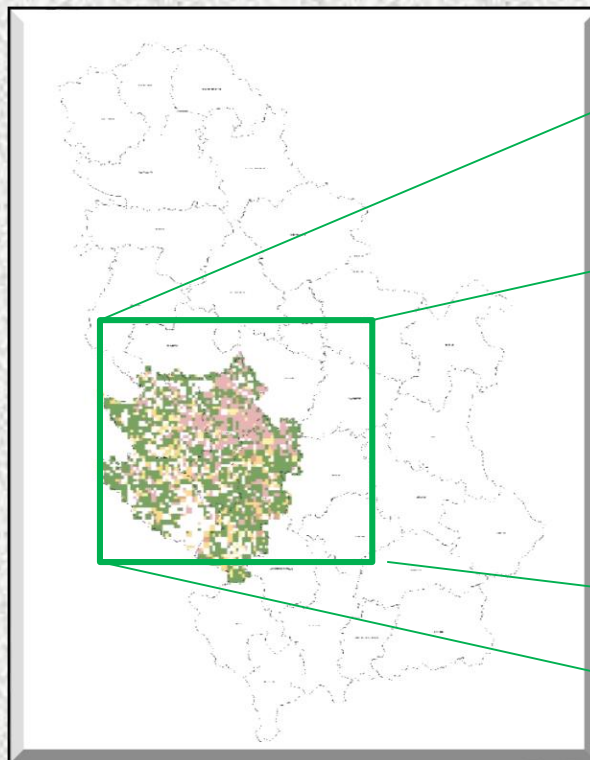
# **STANJE ŠUMSKOG FONDA PILOT OBLASTI ZA REINTRODUKCIJU JELENSKE DIVLJAČI**

**Prof. dr. Damjan Pantić  
MSc. Dragan Borota**

**Univerzitet u Beogradu  
Šumarski fakultet  
Katedra Planiranja gazdovanja šumama**

# STRUKTURA POVRŠINA

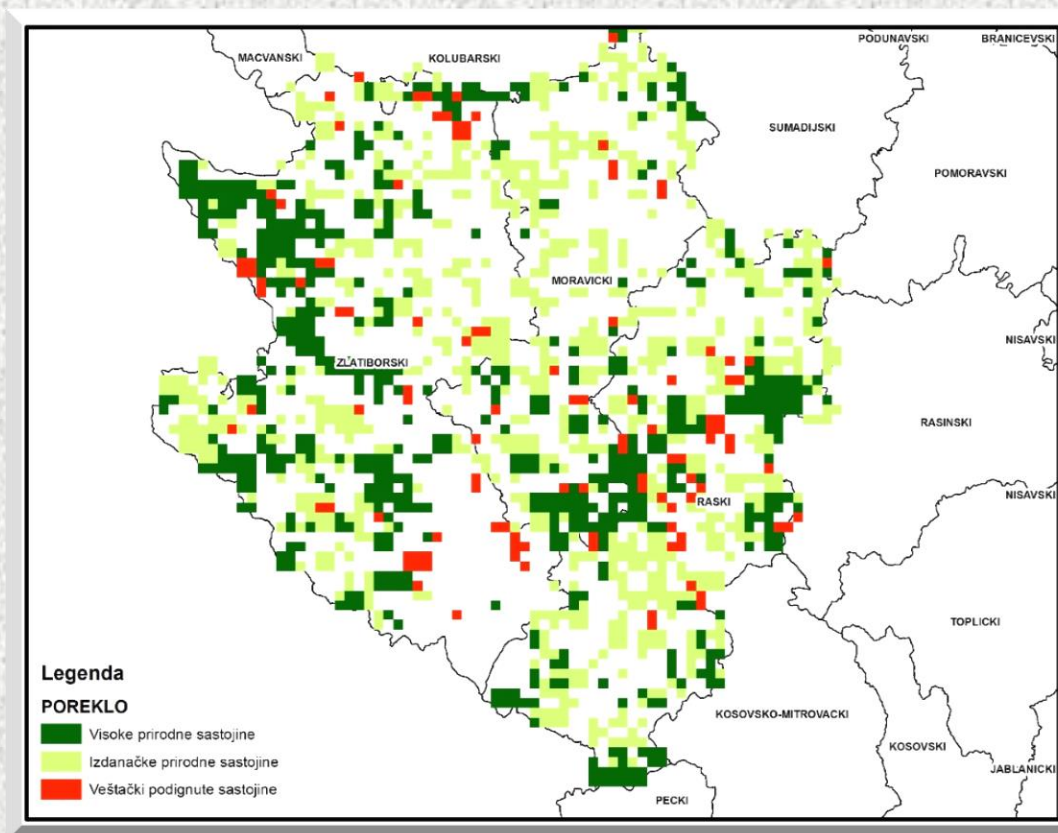
Šuma	583.200	44,7
Ostalo šumsko zemljište	117.200	9,0
Neplodno zemljište	18.400	1,4
Poljoprivredno zemljište	228.800	17,4
Livade i pašnjaci	309.600	23,7
Urbano zemljište	44.800	3,4
Vodene površine	5.200	0,4





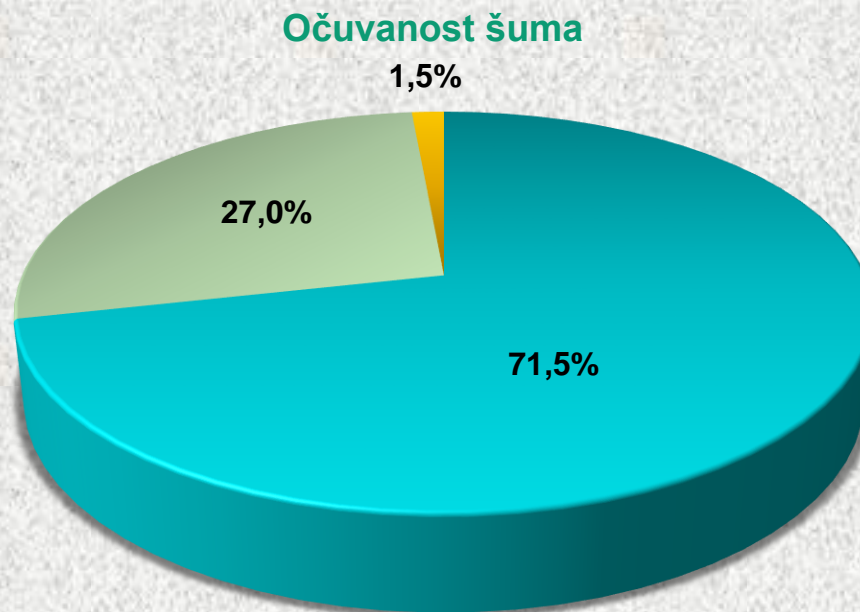
# POREKLO ŠUMA

Visoke prirodne sastojine	226.800	38,9
Izdanačke sastojine	313.200	53,7
Veštački podignute sastojine	43.200	7,4
<b>Ukupno</b>	<b>583.200</b>	<b>100,0</b>



# OČUVANOST ŠUMA

Očuvane sastojine	417.200	71,5
Razređene sastojine	157.600	27,0
Devastirane sastojine	8.400	1,5
<b>Ukupno</b>	<b>583.200</b>	<b>100,0</b>

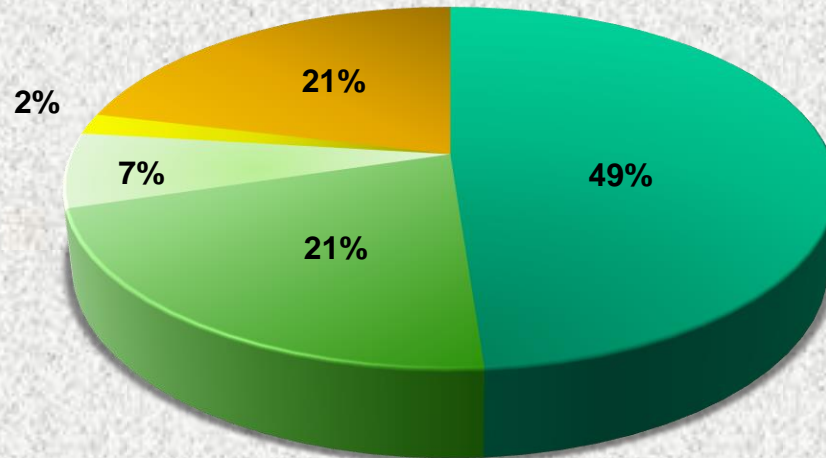


■ 1 Očuvana sastojina ■ 2 Razredjena sastojina ■ 3 Devastirana sastojina

# MEŠOVITOST ŠUMA

Čiste sastojine liščara	284.800	48,8
Mešovite sastojine liščara	124.800	21,4
Mešovite sastojine liščara i četinarara	39.200	6,7
Mešovite sastojine četinarara	10.800	1,9
Čiste sastojine četinarara	123.600	21,2
<b>Ukupno</b>	<b>583.200</b>	<b>100,0</b>

Mešovitost šuma



- 1 Čista sastojina liščara
- 2 Mešovita sastojina liščara
- 3 Mešovita sastojina liščara i četinarara
- 4 Mešovita sastojina četinarara
- 5 Čista sastojina četinarara

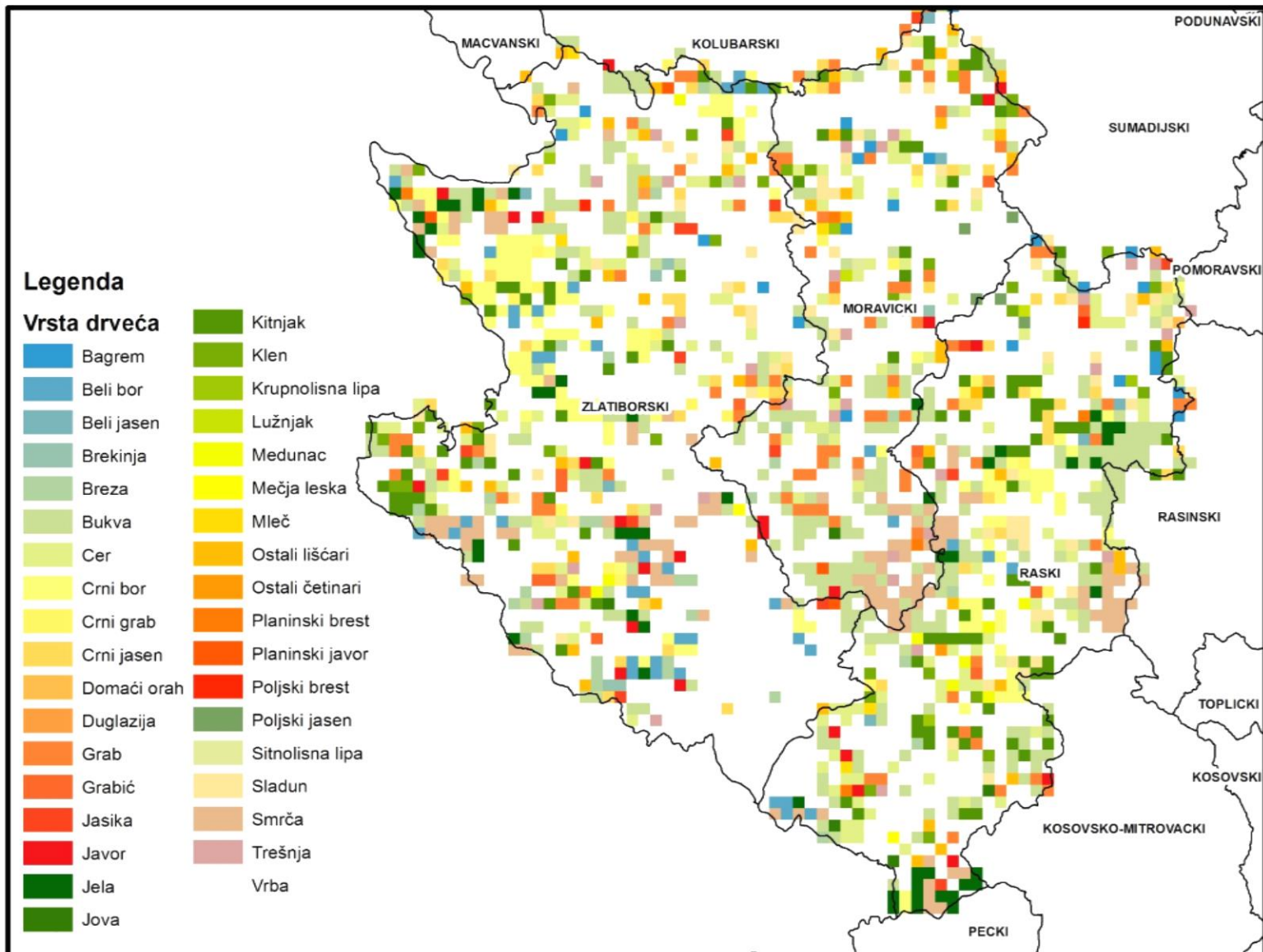
# ZASTUPLJENOST VRSTA DRVEĆA

Vrsta drveća	ha	%
Vrba	725,5	0,1
Jova	2.433,2	0,4
Domaći orah	132,4	
Poljski brest	658,8	0,1
Vez	220,4	
Poljski jasen	867,0	0,1
Lužnjak	797,9	0,1
Grab	45.118,7	7,7
Cer	73.221,6	12,6
Sitnolisna lipa	260,9	
Krupnolisna lipa	1.179,5	0,2
Srebrna lipa	6,9	
Sladun	26.326,7	4,5
Trešnja	4.375,4	0,8
Ostali lišćari	7.269,3	1,2
Medunac	2.246,0	0,4
Crni jasen	16.760,4	2,9
Grabić	6.908,9	1,2
Crni grab	8,157,4	1,4
Kitnjak	39,901,4	6,8

Vrsta drveća	ha	%
Jasika	5.794,0	1,0
Breza	7.317,0	1,3
Mečja leska	219,7	
Bukva	168.000,7	28,9
Planinski brest	475,3	0,1
Beli jasen	1.832,0	0,3
Mleč	457,9	0,1
Javor	2.432,5	0,4
Planinski javor	522,8	0,1
Jela	21.654,6	3,7
Smrča	54.638,4	9,4
Crni bor	55.077,9	9,4
Beli bor	11.021,4	1,9
Bagrem	10.528,3	1,8
Duglazija	16,6	
Borovac	160,4	
Ostali četinari	77,4	
Klen	5.053,6	0,9
Brekinja	351,5	0,1
<b>Ukupno</b>	<b>583.200,0</b>	<b>100,0</b>



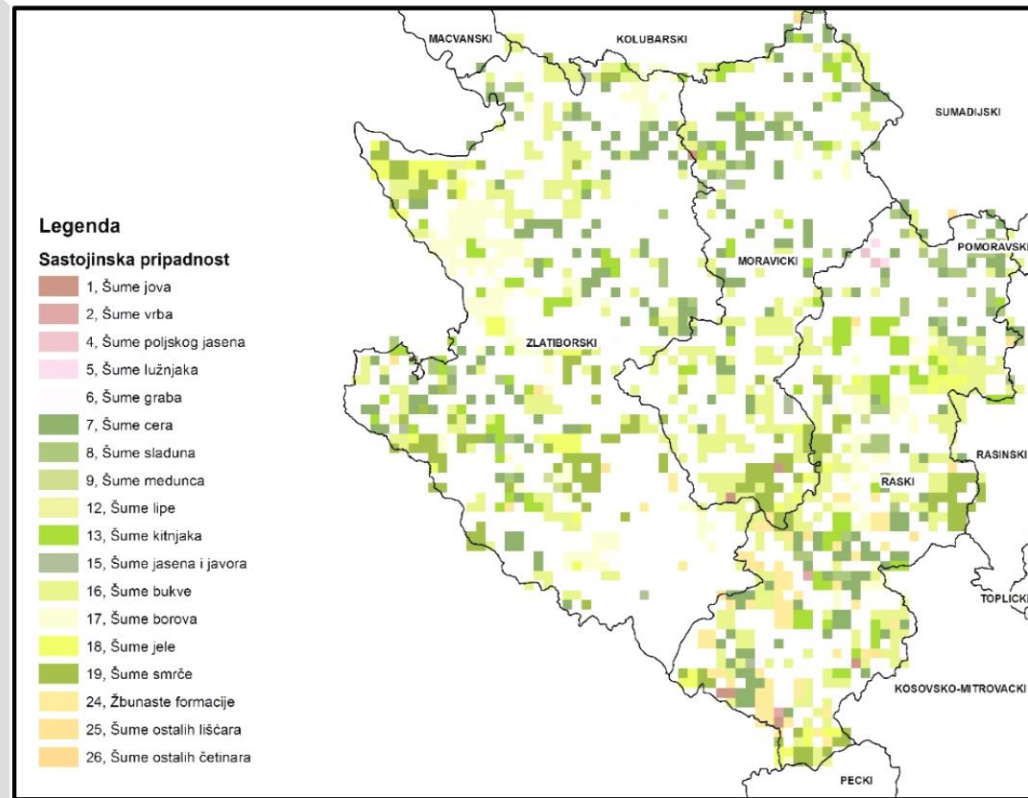
# ZASTUPLJENOST VRSTA DRVEĆA

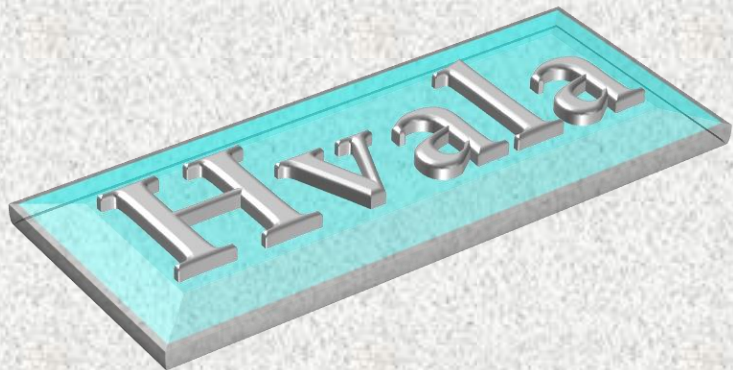




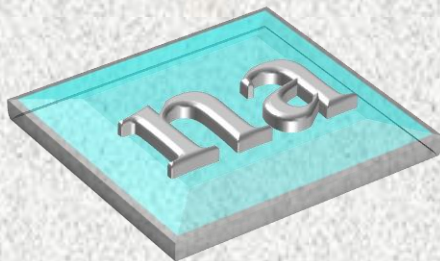
# SASTOJINSKA PRIPADNOST

Sastojinska pripadnost	ha	%
Šume jova	2,800	0.5
Šume vrba	800	0.1
Šume poljskog jasena	800	0.1
Šume lužnjaka	800	0.1
Šume graba	28,000	4.8
Šume cera	96,400	16.5
Šume sladuna	29,600	5.1
Šume medunca	1,200	0.2
Šume grabića, c. graba i c. jas.	16,000	2.7
Šume lipe	1,600	0.3
Šume kitnjaka	45,600	7.8
Šume breze jasike i bagrema	22,800	3.9
Šume jasena i javora	3,600	0.6
Šume bukve	170,800	29.3
Šume borova	71,600	12.3
Šume jele	24,400	4.2
Šume smrče	61,200	10.5
Šume ostalih liščara	4,800	0.8
Šume ostalih četinara	400	0.1
<b>Ukupno</b>	<b>583,200</b>	<b>100,0</b>

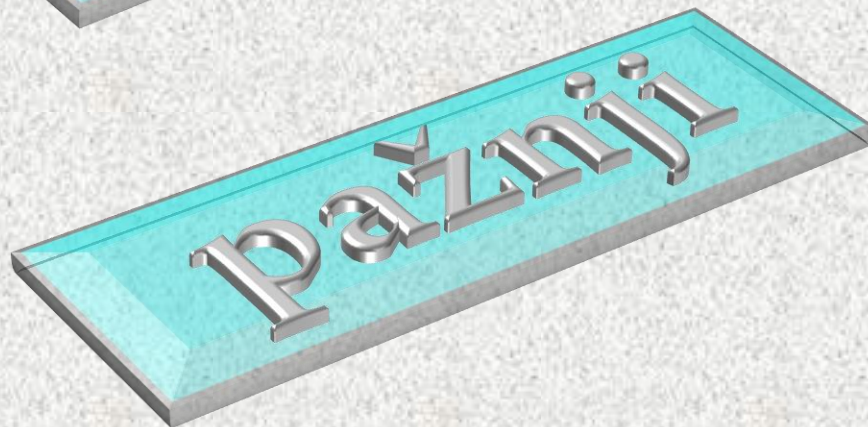




HVVA



RU



LITVA