

**ФИЗИЧКО-ГЕОГРАФСКЕ
КАРАКТЕРИСТИКЕ ПРОСТОРА ТАРЕ
И ГОЛИЈЕ ПОГОДНИХ ЗА
РЕИНТРОДУКЦИЈУ ЈЕЛЕНА**

**ДРАГОЉУБ ШТРБАЦ,
АНА МИЛАНОВИЋ ПЕШИЋ,
СТЕФАНА БАБОВИЋ**

**ГЕОГРАФСКИ ИНСТИТУТ „ЈОВАН ЦВИЈИЋ“ САНУ,
ЂУРЕ ЈАКШИЋА 9/3, БЕОГРАД**

ПОДАЦИ ЗА ПРОЈЕКАТ

- „Истраживање узрока и последица нестајања јеленске дивљачи у централној Србији, дефинисање површина погодних за реинтродукцију (насељавање) и мера за унапређење процеса реинтродукција – I фаза“

У моделу:

Геоморфолошки
подаци

Климатолошки
подаци

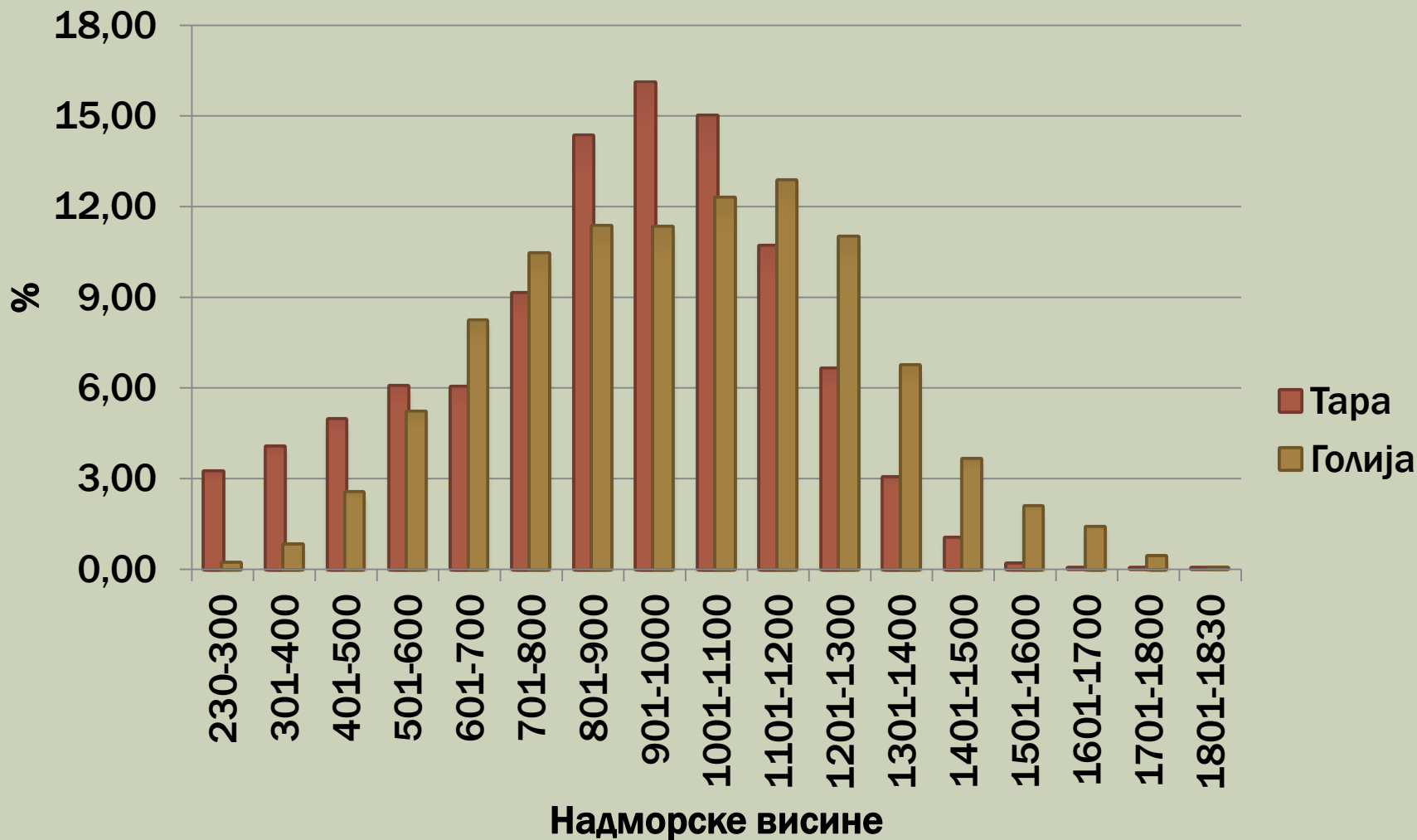
У раду:

Орографске карактеристике:

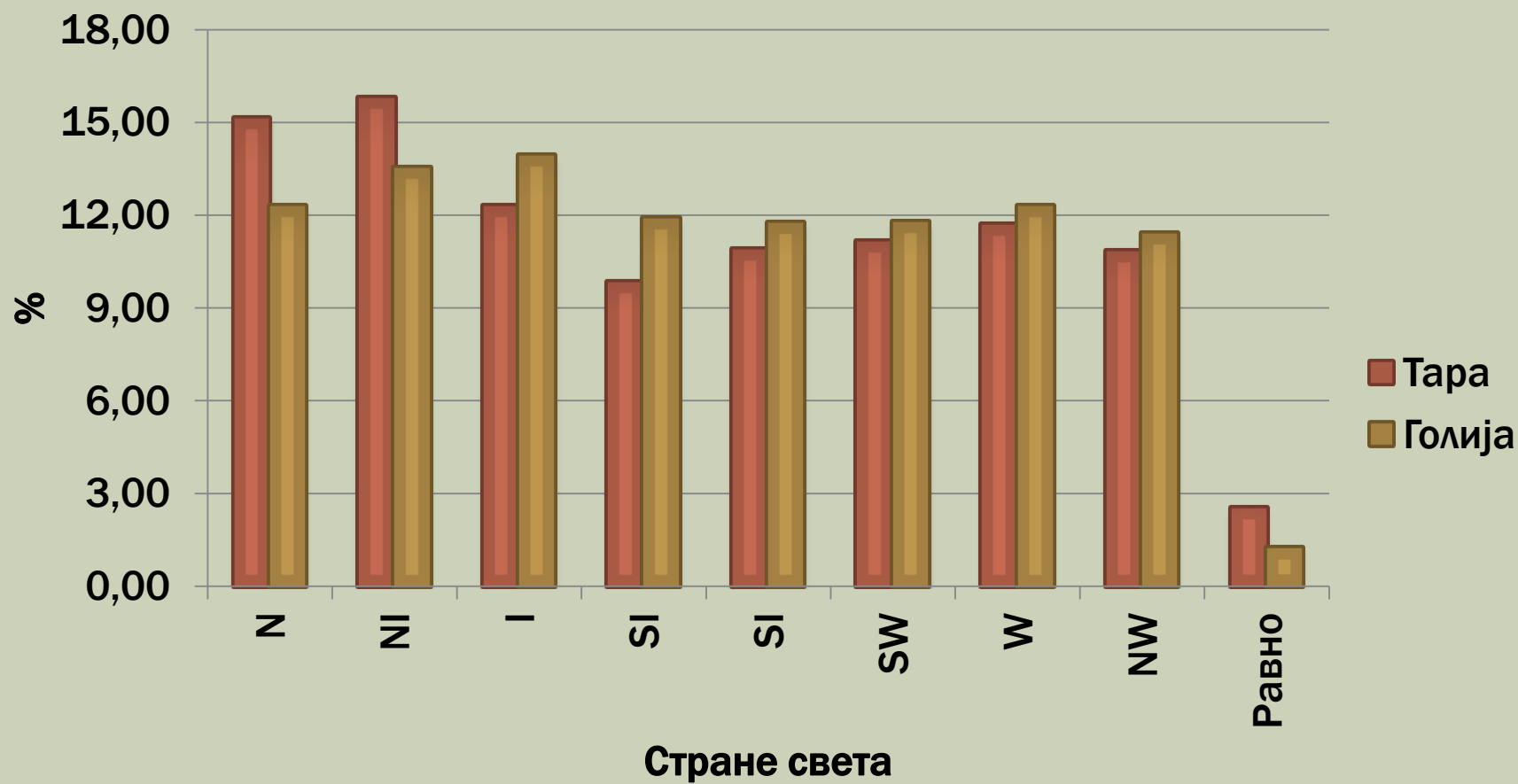
- Надморске висине
- Експозиције
- Нагиби терена

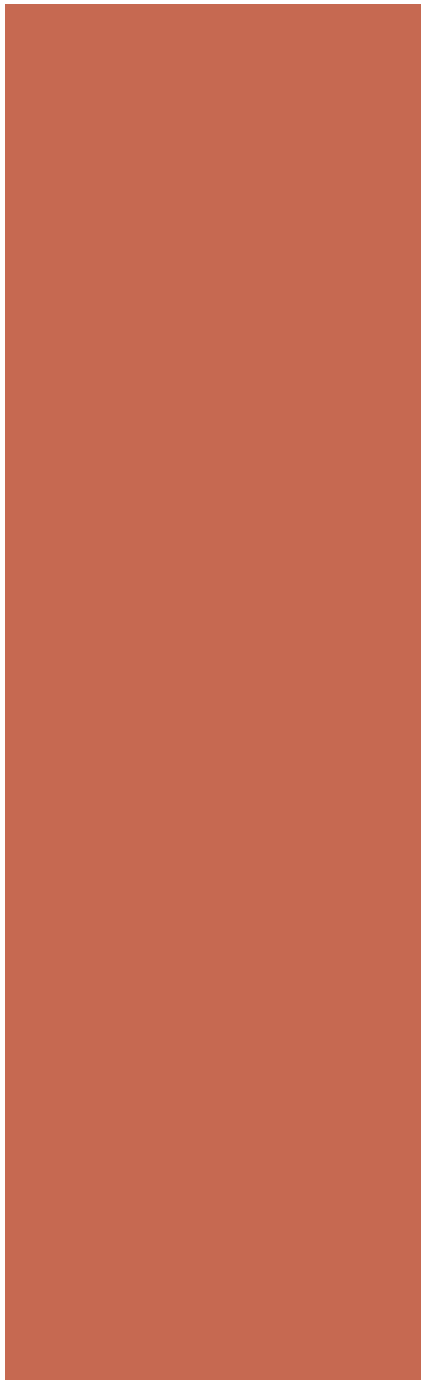
Хидрогеографске карактеристике

НАДМОРСКЕ ВИСИНЕ



ЕКСПОЗИЦИЈЕ





ХИДРОГЕОГРАФСКЕ КАРАКТЕРИСТИКЕ

- **Тара** је кречњачка планина
- Реке са Таре припадају сливовима:
Дрине (52%) директно се уливају
Белог Рзава (44%) Коњска река и Камешина са притокама
Братешине (4%) припада сливу Ђетиње
- Велики су падови речног корита:
Матића поток (231‰)
Дервента (121‰)
Мала река (214‰)
- Понорнице: Булибановачка и Митровачка понорница
- Велики је хидроенергетски потенцијал: Перућачко, Заовинско, Спајићи, Липовица и Црно Осоје и језеро Крушчица.
- Квалитет воде: 1. и 2. класа

ХИДРОГЕОГРАФСКЕ КАРАКТЕРИСТИКЕ

- **Голија** је богата водом.
- Овде се са хидролошког чворишта разилазе:
Голијска Моравица
Студеница
- Заступљено је преко 100 извора
- Мања природна језера су: Дајићко, Кошарско и друга.
- Квалитет воде: 1. и 2. класа

АНАЛИЗИРАНЕ ФИЗИЧКОГЕОГРАФСКЕ ОДЛИКЕ ТЕРЕ И ГОЛИЈЕ ОД ЗНАЧАЈА СУ КАКО ЗА ОДАБИР ТЕРЕНА ПОГОДНИХ ЗА ИНТРОДУКЦИЈУ ЈЕЛЕНА, ТАКО И ЗА БОЉЕ РАЗУМЕВАЊЕ ПРОСТОРА СА РАЗЛИЧИТИХ АСПЕКТА.

ХВАЛА НА ПАЖЊИ.



Контакти:

d.strbac@gi.sanu.ac.rs

a.milanovic@gi.sanu.ac.rs

s.babovic@gi.sanu.ac.rs